

Podstawowe informacje



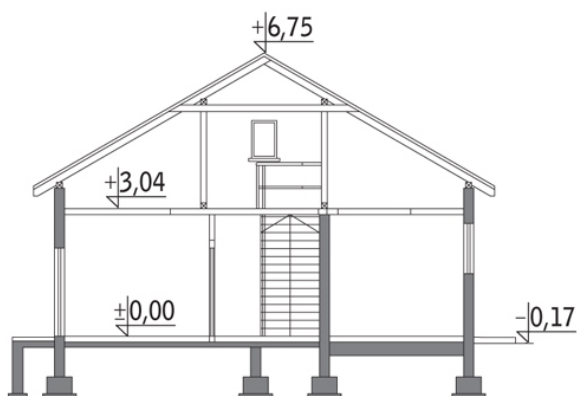
Dane techniczne projektu

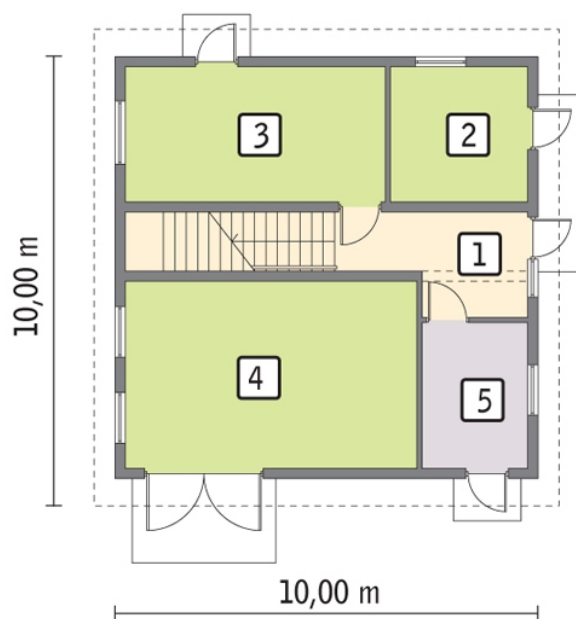
Całkowita powierzchnia	130.43 m²
Powierzchnia użytkowa	130.43 m²
Powierzchnia zabudowy	100 m²
Kubatura	530.68 m³
Wymiary budynku	10 x 10 m
Kąt nachylenia	30°
Wysokość budynku	6.92 m

Opis projektu

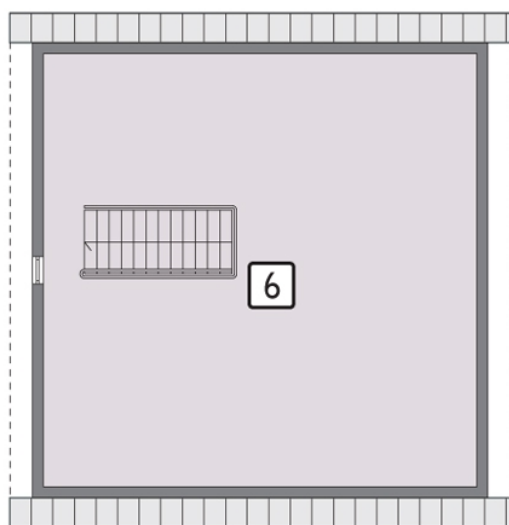
Budynek murowany, z poddaszem użytkowym, niepodpiwniczony. Na parterze zaprojektowano trzy pomieszczenia inwentarskie, jedno pomieszczenie gospodarcze oraz schody prowadzące na poddasze, na którym zaplanowano otwartą przestrzeń gospodarczą.

Przekrój



Rzuty

Parter 84.10 m²

korytarz	15.72 m ²
pom. dla zwierząt	10.21 m ²
pom. dla zwierząt	19.40 m ²
pom. dla zwierząt	30.30 m ²
pom. gosp.	8.47 m ²


Poddasze 46.33 m²

pom. gosp.	46.33 m ²
------------	----------------------