

## Podstawowe informacje



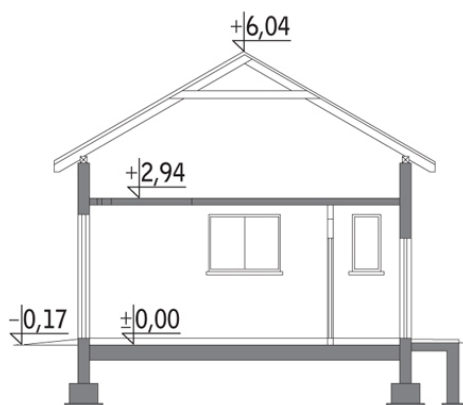
## Dane techniczne projektu

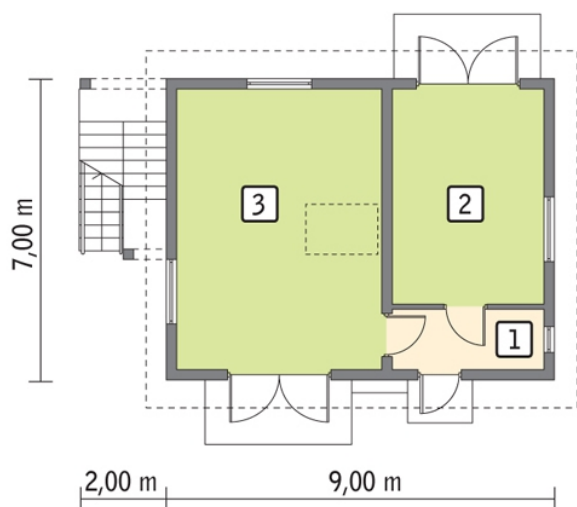
<b>Całkowita powierzchnia</b>	<b>78.65 m<sup>2</sup></b>
<b>Powierzchnia użytkowa</b>	<b>78.65 m<sup>2</sup></b>
<b>Powierzchnia zabudowy</b>	<b>63 m<sup>2</sup></b>
<b>Kubatura</b>	<b>316.71 m<sup>3</sup></b>
<b>Wymiary budynku</b>	<b>9 x 7 m</b>
<b>Kąt nachylenia</b>	<b>30°</b>
<b>Wysokość budynku</b>	<b>6.21 m</b>

## Opis projektu

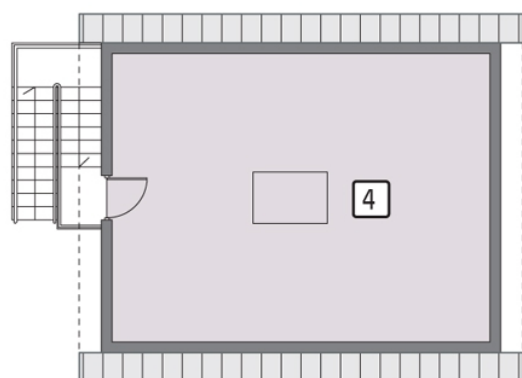
Budynek murowany, z poddaszem użytkowym, niepodpiwniczony. Na parterze przewidziano dwa pomieszczenia inwentarskie, a na poddaszu pomieszczenie gospodarcze, do którego prowadzą zewnętrzne schody.

## Przekrój



**Rzuty****Parter 52.82 m<sup>2</sup>**

korytarz	4.78 m <sup>2</sup>
pom. dla zwierząt	17.34 m <sup>2</sup>
pom. dla zwierząt	30.70 m <sup>2</sup>

**Poddasze 25.83 m<sup>2</sup>**

pom. gosp.	25.83 m <sup>2</sup>
------------	----------------------