

Podstawowe informacje

10161000



10161000



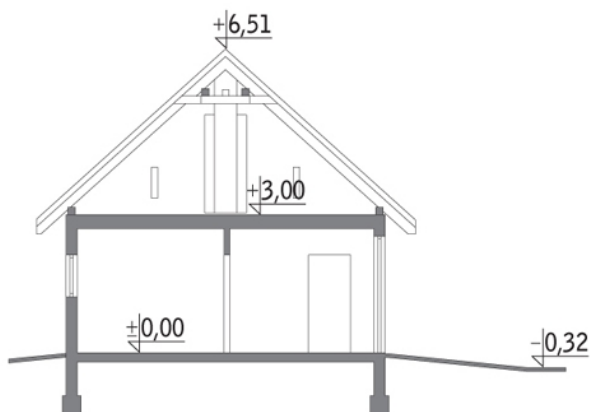
Dane techniczne projektu

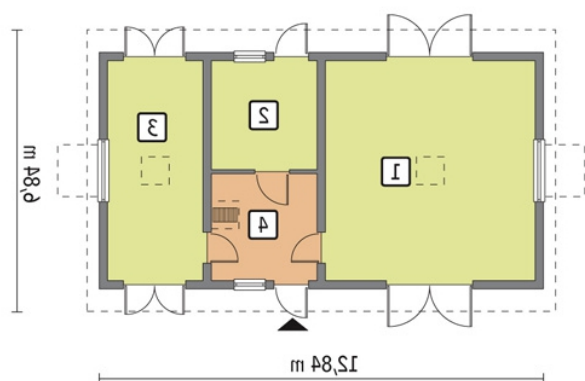
Całkowita powierzchnia	105.18 m²
Powierzchnia użytkowa	105.18 m²
Powierzchnia zabudowy	87.82 m²
Kubatura	466.35 m³
Wymiary budynku	12.80 x 6.80 m
Kąt nachylenia	42°
Wysokość budynku	6.85 m

Opis projektu

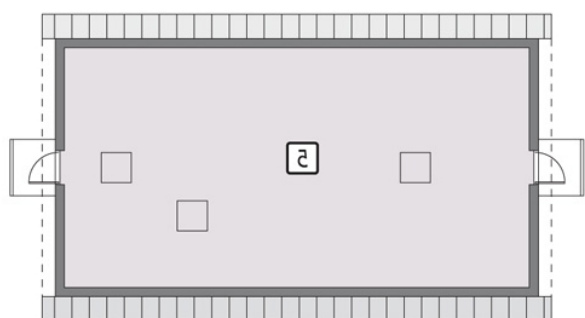
Budynek murowany, z poddaszem użytkowym. Na parterze przewidziano trzy pomieszczenia inwentarskie i paszarnię, a na poddaszu pomieszczenie gospodarcze.

Przekrój



Rzuty

Parter 74.17 m²

pom. dla zwierząt	38.17 m ²
pom. dla zwierząt	9.45 m ²
pom. dla zwierząt	17.28 m ²
paszarnia	9.27 m ²


Poddasze 31.01 m²

pom. gosp.	31.01 m ²
-------------------	----------------------