

Podstawowe informacje

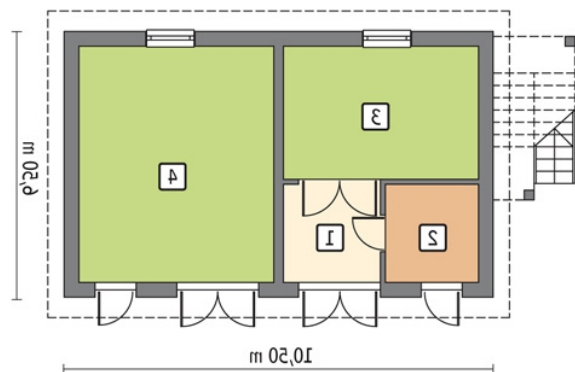
10161001**10161001**

Dane techniczne projektu

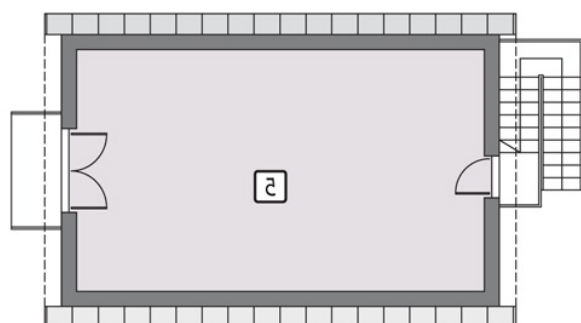
| | |
|-------------------------------|-----------------------------|
| Całkowita powierzchnia | 91.88 m² |
| Powierzchnia użytkowa | 110.80 m² |
| Powierzchnia zabudowy | 68.25 m² |
| Kubatura | 263.21 m³ |
| Wymiary budynku | 10.50 x 6.50 m |
| Kąt nachylenia | 35° |
| Wysokość budynku | 6.56 m |

Opis projektu

Budynek murowany, z poddaszem użytkowym. Na parterze przewidziano dwa pomieszczenia inwentarskie i paszarnię, a na poddaszu pomieszczenie gospodarcze.

Rzuty**Parter 54.27 m²**

| | |
|-------------------|----------------------|
| korytarz | 5.68 m ² |
| paszarnia | 5.47 m ² |
| pom. dla zwierząt | 15.55 m ² |
| pom. dla zwierząt | 27.57 m ² |

**Poddasze 37.61 m²**

| | |
|------------|----------------------|
| pom. gosp. | 37.61 m ² |
|------------|----------------------|