

## Podstawowe informacje



## Dane techniczne projektu

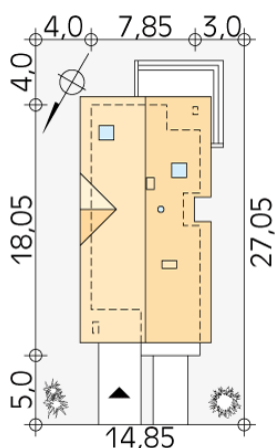
<b>Całkowita powierzchnia</b>	<b>247.03 m<sup>2</sup></b>
<b>Powierzchnia użytkowa</b>	<b>144.62 m<sup>2</sup></b>
<b>Powierzchnia zabudowy</b>	<b>129.98 m<sup>2</sup></b>
<b>Powierzchnia dachu</b>	<b>227 m<sup>2</sup></b>
<b>Kubatura</b>	<b>806 m<sup>3</sup></b>
<b>Wymiary budynku</b>	<b>7.85 x 18.05 m</b>
<b>Kąt nachylenia</b>	<b>43°</b>
<b>Wysokość budynku</b>	<b>8.55 m</b>
<b>Wymiary działki</b>	<b>14.85 x 27.05 m</b>

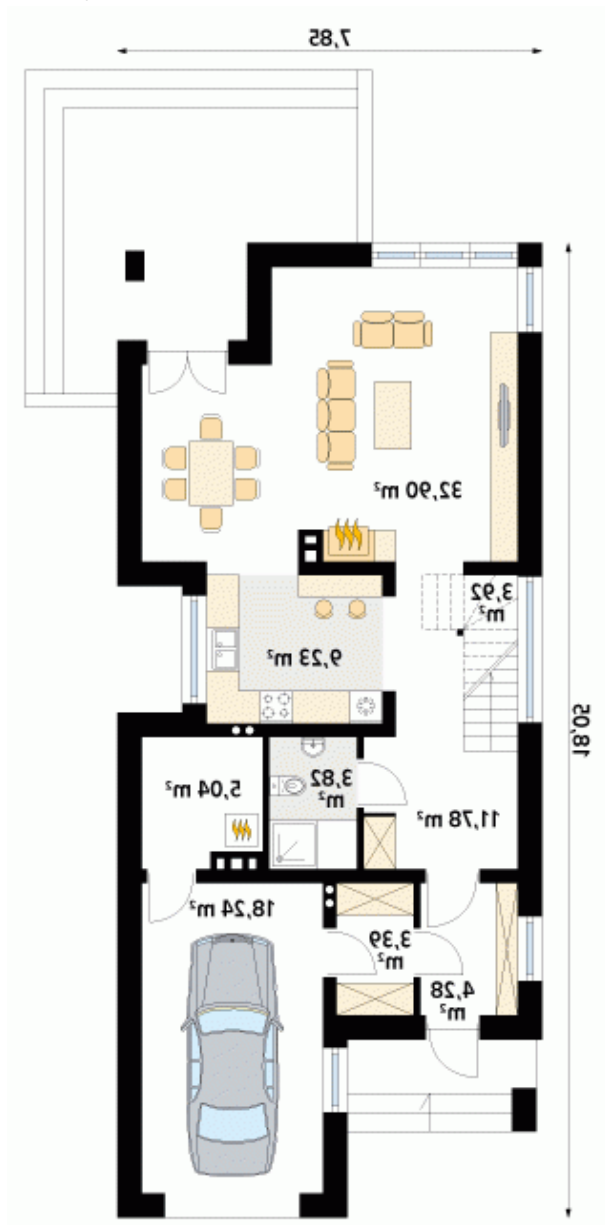


## Opis projektu

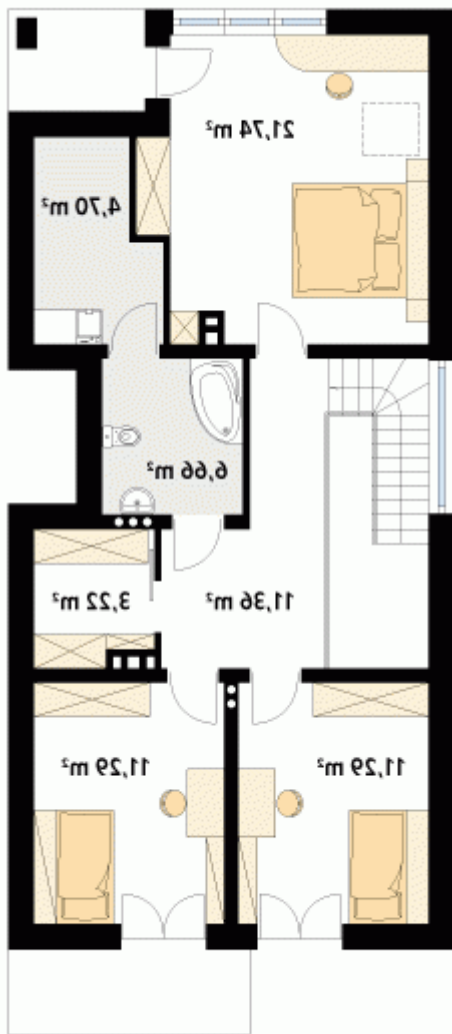
Dom na wąskiej działce, z garażem od frontu. Na parterze zaprojektowano część dzienną z salonem, kuchnią i jadalnią. Na poddaszu znajdują się trzy sypialnie, garderoba i łazienka z pralnią. Dom zaprojektowany w technologii Multi-Comfort z zastosowaniem produktów marki Saint-Gobain łączy unikalne właściwości produktów z rozsądną ceną. Standard Multi-Comfort oznacza szereg korzyści, takich jak: niskie koszty ogrzewania, komfort termiczny, akustyczny, dobra jakość powierza, bezpieczeństwo przeciwpożarowe (klasa A1). Wszystko to jest możliwe za sprawą zastosowanych w projekcie sprawdzonych materi...

## Sytuacje



**Rzuty**

**Parter 92.60 m<sup>2</sup>**

wiatrołap	4.28 m <sup>2</sup>
pomieszczenie gospodarcze	3.39 m <sup>2</sup>
korytarz/komunikacja	11.78 m <sup>2</sup>
łazienka	3.82 m <sup>2</sup>
schody	3.92 m <sup>2</sup>
salon	32.90 m <sup>2</sup>
kuchnia	9.23 m <sup>2</sup>
kotłownia	5.04 m <sup>2</sup>
garaż	18.24 m <sup>2</sup>



## Poddasze 70.26 m<sup>2</sup>

korytarz/komunikacja

11.36 m<sup>2</sup>

sypialnia

21.74 m<sup>2</sup>

pralnia

4.70 m<sup>2</sup>

łazienka

6.66 m<sup>2</sup>

garderoba

3.22 m<sup>2</sup>

sypialnia

11.29 m<sup>2</sup>

sypialnia

11.29 m<sup>2</sup>