

## Podstawowe informacje



## Dane techniczne projektu

<b>Całkowita powierzchnia</b>	<b>288.30 m<sup>2</sup></b>
<b>Powierzchnia użytkowa</b>	<b>162.10 m<sup>2</sup></b>
<b>Powierzchnia zabudowy</b>	<b>151 m<sup>2</sup></b>
<b>Powierzchnia dachu</b>	<b>260 m<sup>2</sup></b>
<b>Kubatura</b>	<b>901.60 m<sup>3</sup></b>
<b>Wymiary budynku</b>	<b>9.05 x 18.05 m</b>
<b>Kąt nachylenia</b>	<b>43°</b>
<b>Wysokość budynku</b>	<b>9.11 m</b>
<b>Wymiary działki</b>	<b>16.25 x 27.75 m</b>



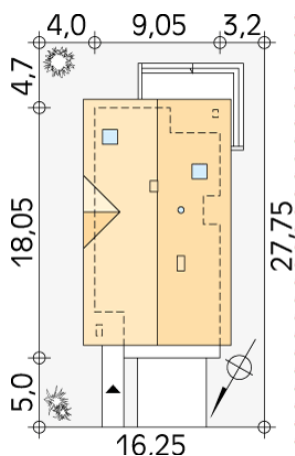
## Opis projektu

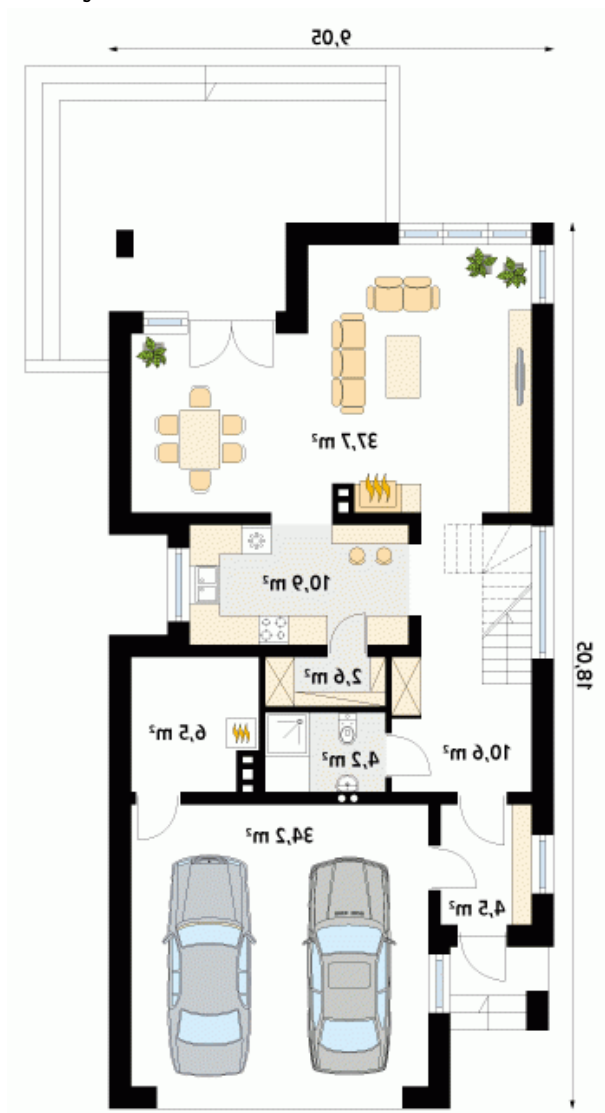
Dom z dwustanowiskowym garażem na dosyć wąską działkę. Na parterze, oprócz części dziennej, mamy spiżarnię dostępną z kuchni i łazienkę. Na poddaszu zaprojektowano trzy sypialnie, łazienkę z pralnią oraz dwie garderoby.

## Elewacje

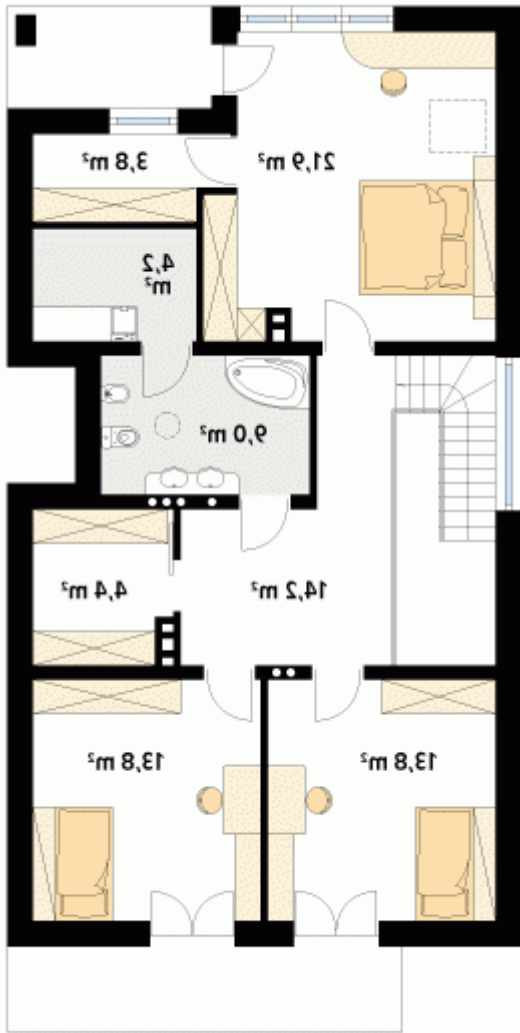


## Sytuacje



**Rzuty**

**Parter 111.20 m<sup>2</sup>**

wiatrołap	4.50 m <sup>2</sup>
korytarz/komunikacja	10.60 m <sup>2</sup>
salon	37.70 m <sup>2</sup>
kuchnia	10.90 m <sup>2</sup>
spizarnia	2.60 m <sup>2</sup>
łazienka	4.20 m <sup>2</sup>
kotłownia	6.50 m <sup>2</sup>
garaż	34.20 m <sup>2</sup>



## Poddasze 85.10 m<sup>2</sup>

korytarz/komunikacja	14.20 m <sup>2</sup>
sypialnia	21.90 m <sup>2</sup>
garderoba	3.80 m <sup>2</sup>
pralnia	4.20 m <sup>2</sup>
łazienka	9.00 m <sup>2</sup>
garderoba	4.40 m <sup>2</sup>
sypialnia	13.80 m <sup>2</sup>
sypialnia	13.80 m <sup>2</sup>