

## Podstawowe informacje



## Dane techniczne projektu

<b>Całkowita powierzchnia</b>	<b>225.10 m<sup>2</sup></b>
<b>Powierzchnia użytkowa</b>	<b>145.40 m<sup>2</sup></b>
<b>Powierzchnia zabudowy</b>	<b>131.69 m<sup>2</sup></b>
<b>Powierzchnia dachu</b>	<b>225 m<sup>2</sup></b>
<b>Kubatura</b>	<b>692.50 m<sup>3</sup></b>
<b>Wymiary budynku</b>	<b>13.09 x 10.09 m</b>
<b>Kąt nachylenia</b>	<b>40°</b>
<b>Wysokość budynku</b>	<b>8.82 m</b>
<b>Wymiary działki</b>	<b>19.09 x 21.09 m</b>



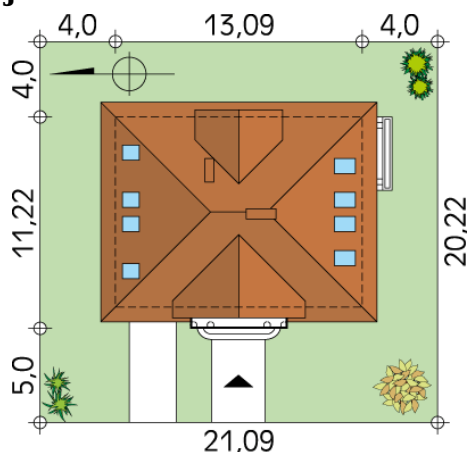
## Opis projektu

Dom jednorodzinny, parterowy z użytkowym poddaszem, niepodpiwniczony. Dom przeznaczony dla 4 - 5 osób. Na parterze pokój dzienny, kuchnia z jadalnią i wyjściem na zadaszony taras, garaż i pomieszczenie gospodarcze. Na poddaszu cztery wygodne sypialnie i łazienka.

## Elewacje



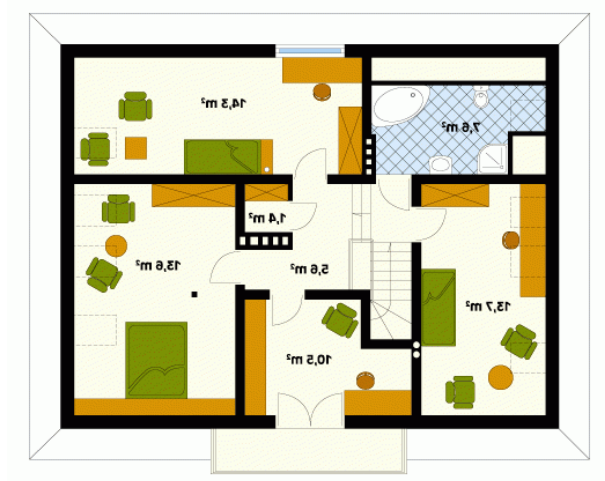
## Sytuacje



**Rzuty**

**Parter 98.40 m<sup>2</sup>**

wiatrołap	2.40 m <sup>2</sup>
hol	16.00 m <sup>2</sup>
łazienka	4.10 m <sup>2</sup>
kuchnia/jadalnia	15.70 m <sup>2</sup>
spizarnia	1.40 m <sup>2</sup>
salon	25.70 m <sup>2</sup>
kotłownia	7.90 m <sup>2</sup>
pomieszczenie gospodarcze	5.50 m <sup>2</sup>
garaż	19.70 m <sup>2</sup>


**Poddasze 66.70 m<sup>2</sup>**

korytarz/komunikacja	5.60 m <sup>2</sup>
sypialnia	10.50 m <sup>2</sup>
sypialnia	13.70 m <sup>2</sup>
łazienka	7.60 m <sup>2</sup>
sypialnia	14.30 m <sup>2</sup>
garderoba	1.40 m <sup>2</sup>
sypialnia	13.60 m <sup>2</sup>