

Podstawowe informacje



Dane techniczne projektu

Całkowita powierzchnia	435.51 m²
Powierzchnia użytkowa	182.45 m²
Powierzchnia zabudowy	167.73 m²
Powierzchnia dachu	262.64 m²
Kubatura	1 209 m³
Wymiary budynku	17.31 x 13.23 m
Kąt nachylenia	40°
Wysokość budynku	9.33 m
Wymiary działki	25.31 x 22.23 m



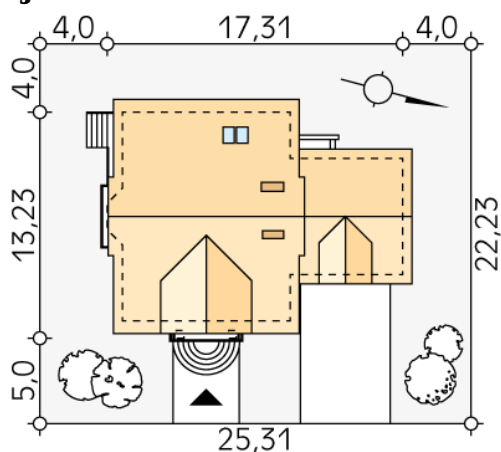
Opis projektu

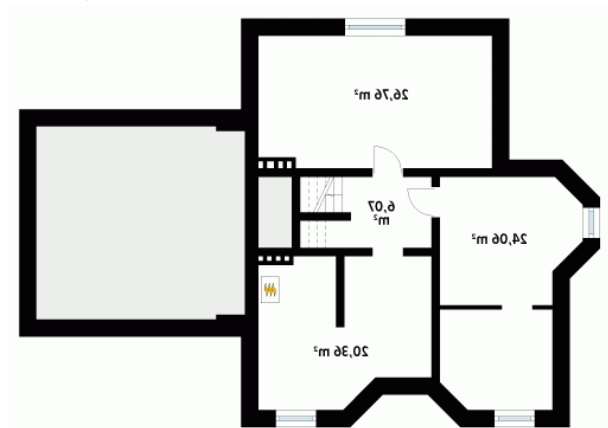
Dom jednorodzinny, wolno stojący, parterowy z użytkowym poddaszem, częściowo podpiwniczony. Na pozór niewielki, kryje wewnątrz aż sześć pokoi. Najmniejszy z nich, na parterze, może służyć jako pracownia. Prosta bryła domu, ekonomiczna w budowie i utrzymaniu.

Elewacje

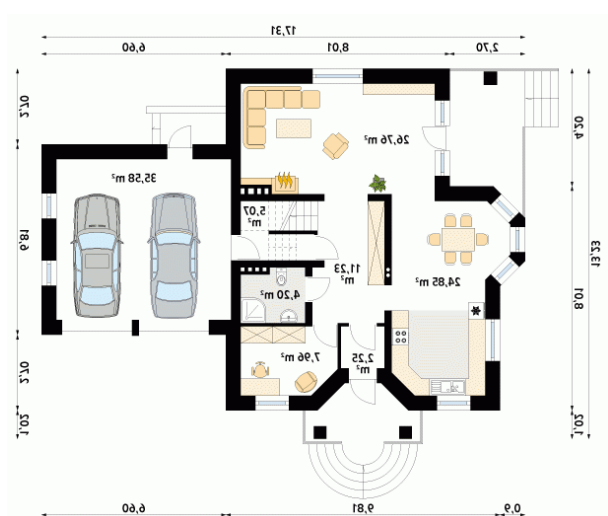


Sytuacje

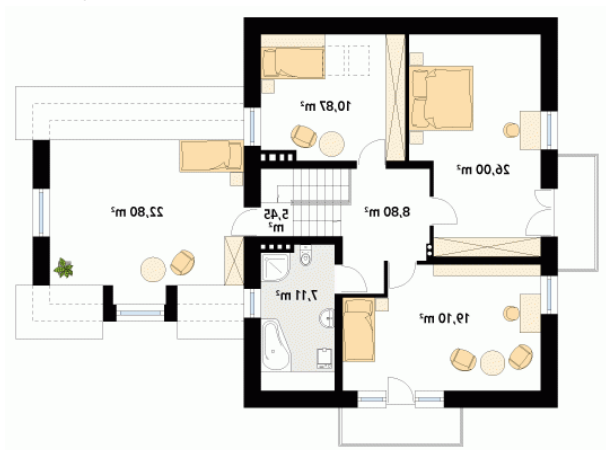


Rzuty

Piwnica 77.25 m²

korytarz/komunikacja	6.07 m ²
pomieszczenie gospodarcze	24.06 m ²
kotłownia	20.36 m ²
pomieszczenie gospodarcze	26.76 m ²


Parter 117.90 m²

wiatrołap	2.25 m ²
korytarz/komunikacja	11.23 m ²
kuchnia/jadalnia	24.85 m ²
salon	26.76 m ²
pokój	7.96 m ²
łazienka	4.20 m ²
schody	5.07 m ²
garaż	35.58 m ²

Rzuty

Poddasze 100.13 m²

korytarz/komunikacja	8.80 m ²
sypialnia	19.10 m ²
sypialnia	26.00 m ²
sypialnia	10.87 m ²
łazienka	7.11 m ²
sypialnia	22.80 m ²
schody	5.45 m ²