

## Podstawowe informacje



## Dane techniczne projektu

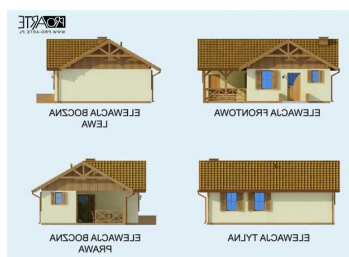
<b>Całkowita powierzchnia</b>	<b>57.89 m<sup>2</sup></b>
<b>Powierzchnia użytkowa</b>	<b>47.65 m<sup>2</sup></b>
<b>Powierzchnia zabudowy</b>	<b>57.89 m<sup>2</sup></b>
<b>Kubatura</b>	<b>209.20 m<sup>3</sup></b>
<b>Wymiary budynku</b>	<b>9.90 x 7.50 m</b>
<b>Kąt nachylenia</b>	<b>30°</b>
<b>Wysokość budynku</b>	<b>5.16 m</b>
<b>Wymiary działki</b>	<b>17.90 x 15.50 m</b>

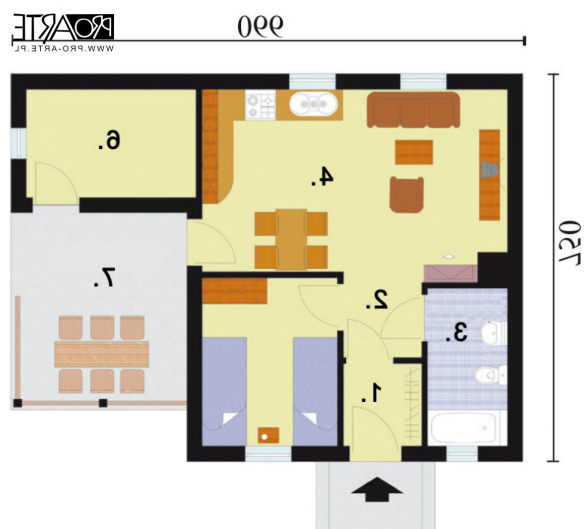


## Opis projektu

Projekt dostępny również jako CAŁOROCZNY. Cena projektu w wersji całorocznej - 1900 zł.

## Elewacje



**Rzuty**

**Parter 59.69 m<sup>2</sup>**

Wiatrołap	2.52 m <sup>2</sup>
Komunikacja	2.44 m <sup>2</sup>
Łazienka	5.08 m <sup>2</sup>
Pokój dzienny z aneksem kuchennym	21.69 m <sup>2</sup>
Sypialnia	8.62 m <sup>2</sup>
Pomieszczenie gospodarcze	7.30 m <sup>2</sup>
Weranda	12.04 m <sup>2</sup>