

Podstawowe informacje



Dane techniczne projektu

Całkowita powierzchnia	177.60 m²
Powierzchnia użytkowa	106.60 m²
Powierzchnia zabudowy	88.80 m²
Powierzchnia dachu	171 m²
Kubatura	527 m³
Wymiary budynku	11.57 x 7.67 m
Kąt nachylenia	45°
Wysokość budynku	8.43 m
Wymiary działki	23.57 x 19.67 m



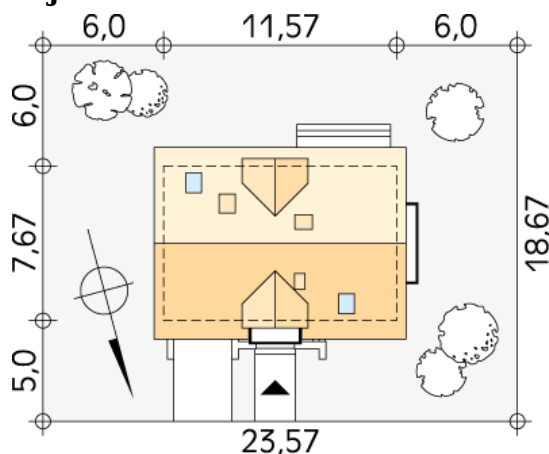
Opis projektu

Mały dom jednorodzinny z użytkowym poddaszem i garażem w bryle budynku. Idealny dla niewielkiej rodziny.

Elewacje



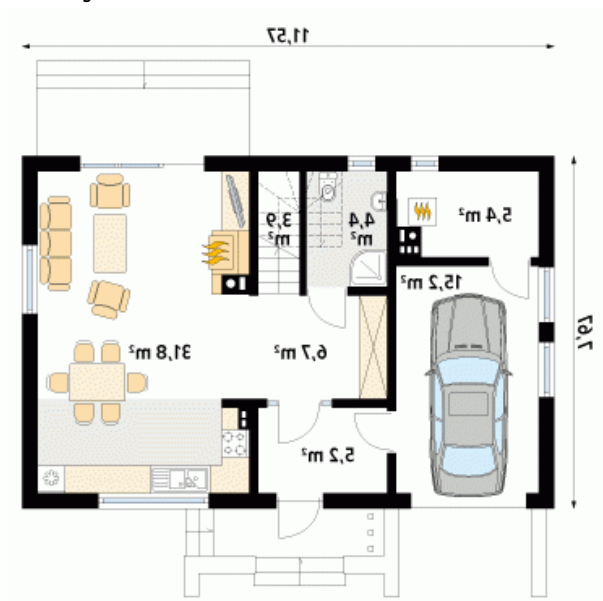
Sytuacje



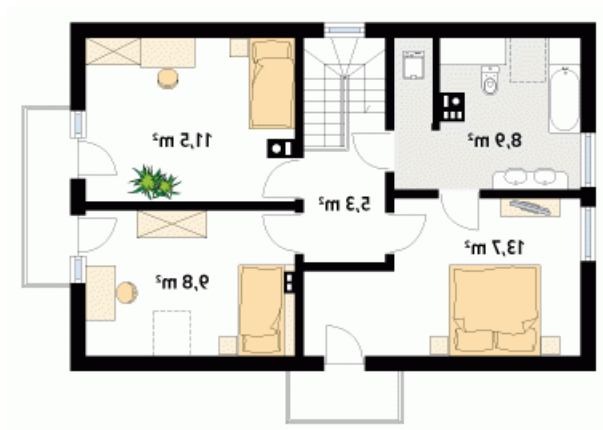
DOBRY DOM
 ul. Wrzesława Romańczuka 6, 35-302 Rzeszów
 +48 17 852 52 30
 08:00 - 16:00

waldemar.kowalski@grupadobrydom.pl

Podane ceny nie stanowią oferty handlowej w rozumieniu art. 66 par. 1 Kodeksu Cywilnego

Rzuty

Parter 72.60 m²

wiatrołap	5.20 m ²
hol	6.70 m ²
salon/kuchnia	31.80 m ²
łazienka	4.40 m ²
schody	3.90 m ²
kotłownia	5.40 m ²
garaż	15.20 m ²


Poddasze 49.20 m²

hol	5.30 m ²
pokój	13.70 m ²
łazienka	8.90 m ²
pokój	11.50 m ²
pokój	9.80 m ²