

## Podstawowe informacje



## Dane techniczne projektu

<b>Całkowita powierzchnia</b>	<b>148.70 m<sup>2</sup></b>
<b>Powierzchnia użytkowa</b>	<b>108.90 m<sup>2</sup></b>
<b>Powierzchnia zabudowy</b>	<b>204.30 m<sup>2</sup></b>
<b>Powierzchnia dachu</b>	<b>289.70 m<sup>2</sup></b>
<b>Kubatura</b>	<b>441.70 m<sup>3</sup></b>
<b>Wymiary budynku</b>	<b>11.99 x 18.92 m</b>
<b>Kąt nachylenia</b>	<b>25°</b>
<b>Wysokość budynku</b>	<b>6.60 m</b>
<b>Wymiary działki</b>	<b>26.92 x 19.99 m</b>



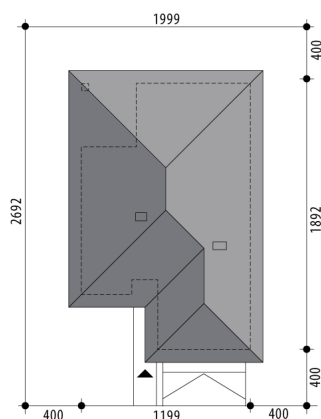
## Opis projektu

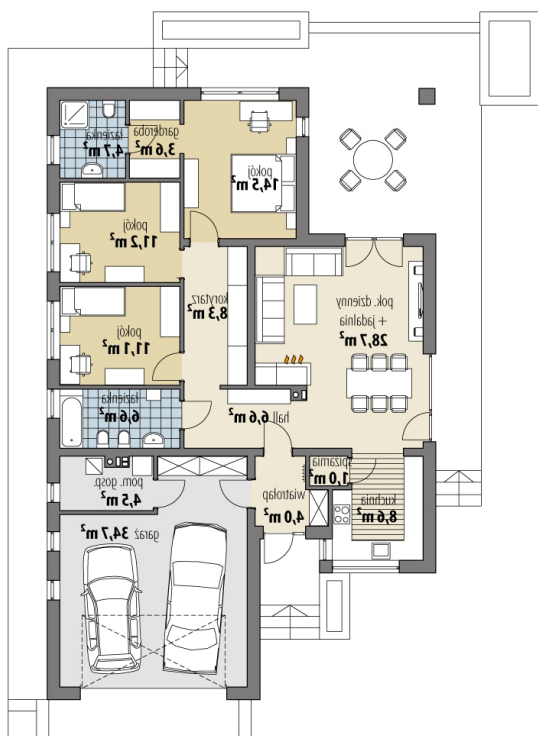
Dom parterowy, niepodpiwniczony, przeznaczony dla 4-5 osobowej rodziny. W części dziennej zlokalizowano otwartą kuchnię połączoną z pokojem dziennym poprzez jadalnię. Sypialnie z ogólnodostępną łazienką i garderobą zaprojektowano w odizolowanej części nocnej. Dodatkowo sypialnia rodziców posiada własną garderobę i łazienkę.

## Elewacje



## Sytuacje



**Rzuty**

**Parter 148.70 m<sup>2</sup>**

Wiatrołap	4.00 m <sup>2</sup>
Pokój	11.20 m <sup>2</sup>
Pokój	11.10 m <sup>2</sup>
Łazienka	6.60 m <sup>2</sup>
Pom. gosp.	4.50 m <sup>2</sup>
Garaż	35.30 m <sup>2</sup>
Hall	6.60 m <sup>2</sup>
Spizarnia	1.00 m <sup>2</sup>
Kuchnia	8.70 m <sup>2</sup>
Pok. dzienny + jadalnia	28.70 m <sup>2</sup>
Korytarz	8.20 m <sup>2</sup>
Pokój	14.50 m <sup>2</sup>
Garderoba	3.60 m <sup>2</sup>
Łazienka	4.70 m <sup>2</sup>