

## Podstawowe informacje



## Dane techniczne projektu

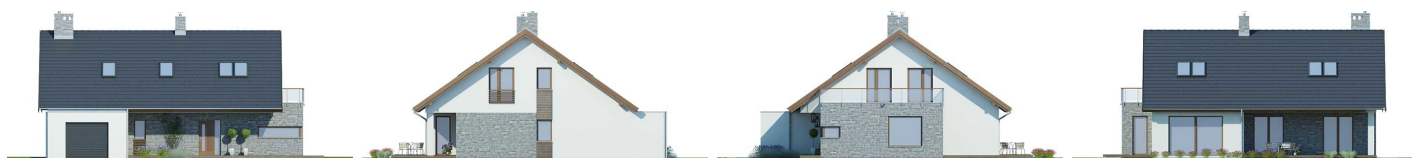
<b>Całkowita powierzchnia</b>	<b>162.10 m<sup>2</sup></b>
<b>Powierzchnia użytkowa</b>	<b>162.10 m<sup>2</sup></b>
<b>Powierzchnia zabudowy</b>	<b>168.70 m<sup>2</sup></b>
<b>Powierzchnia dachu</b>	<b>227.40 m<sup>2</sup></b>
<b>Kubatura</b>	<b>573.20 m<sup>3</sup></b>
<b>Kąt nachylenia</b>	<b>35°</b>
<b>Wysokość budynku</b>	<b>7.70 m</b>
<b>Wymiary działki</b>	<b>22.99 x 22.15 m</b>



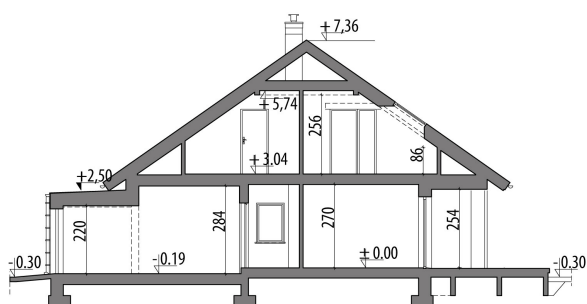
## Opis projektu

Dom z użytkowym poddaszem, przeznaczony dla 5-67-osobowej rodziny lub rodziny wielopokoleniowej. Na parterze znajduje się pokój dzienny z bezpośrednim wyjściem od ogrodu, przestrzennie połączony z jadalnią, częściowo otwarta kuchnia, łazienka oraz dwa wygodne pokoje. Jednostanowiskowy garaż dostępny jest poprzez pomieszczenie gospodarcze. Na poddaszu znajdują się trzy pokoje oraz przestronna łazienka z pralnią. Projekt dostępny w wersjach: z jednym pokojem na parterze, oraz w wersji z dwoma pokojami na parterze, ale bez garażu.

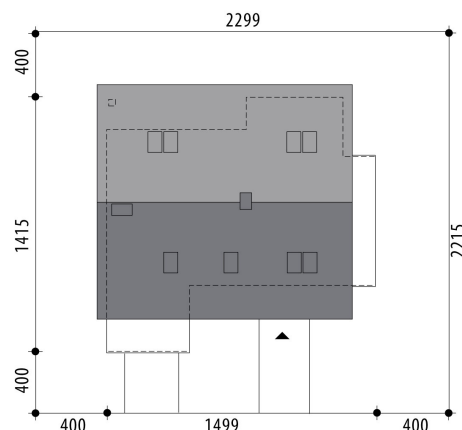
## Elewacje

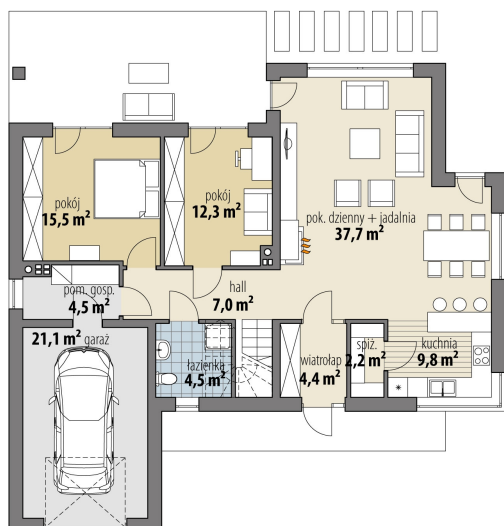


## Przekrój

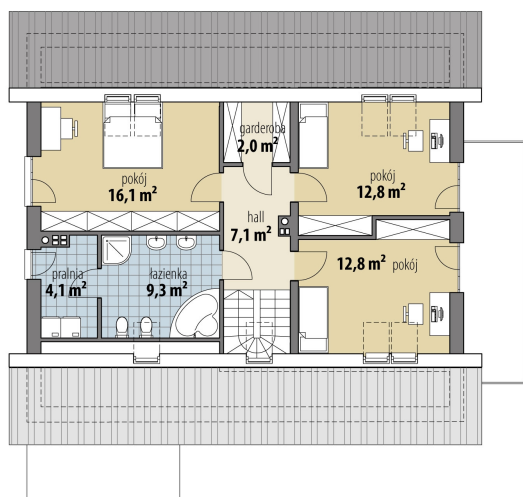


## Sytuacje



**Rzuty**
**Parter 97.90 m<sup>2</sup>**


wiatrołap	4.40 m <sup>2</sup>
garaż	21.10 m <sup>2</sup>
hall	7.00 m <sup>2</sup>
kuchnia	9.80 m <sup>2</sup>
spizarnia	2.20 m <sup>2</sup>
pok. dzienny + jadalnia	37.70 m <sup>2</sup>
pokój	12.30 m <sup>2</sup>
pokój	15.50 m <sup>2</sup>
łazienka	4.50 m <sup>2</sup>
pom. gosp.	4.50 m <sup>2</sup>

**Poddasze 64.20 m<sup>2</sup>**


hall	7.10 m <sup>2</sup>
pokój	12.80 m <sup>2</sup>
pokój	12.80 m <sup>2</sup>
pokój	16.10 m <sup>2</sup>
łazienka	9.30 m <sup>2</sup>
pralnia	4.10 m <sup>2</sup>
garderoba	2.00 m <sup>2</sup>