

Podstawowe informacje



Dane techniczne projektu

Całkowita powierzchnia	220.07 m²
Powierzchnia użytkowa	160.51 m²
Powierzchnia zabudowy	134.04 m²
Kubatura	220.07 m³
Kąt nachylenia	20°
Wysokość budynku	8.05 m
Wymiary działki	20.70 x 17.90 m

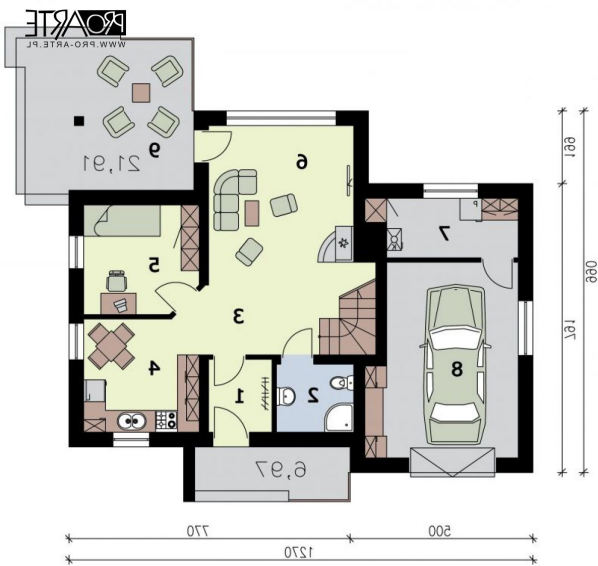


Opis projektu

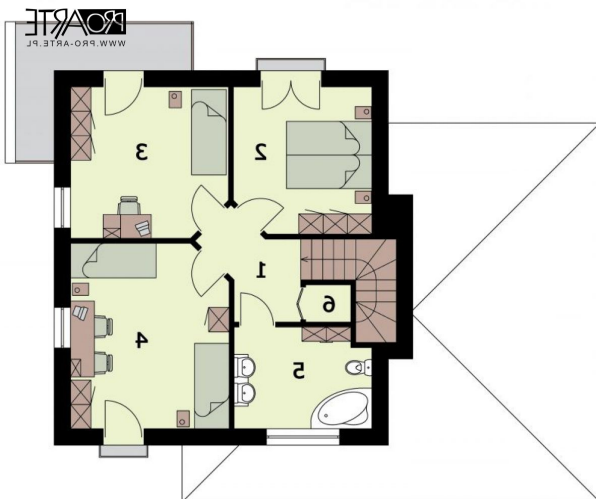
Bermejo - dom jednorodzinny. Nowoczesny, funkcjonalny - tak można w skrócie opisać Bermejo. Forma architektoniczna ma odpowiadać funkcji, jaką ma spełniać ten dom - ma służyć do mieszkania. Bryła budynku upiękaszona gustownym odeskowaniem oraz pięknie wpisanymi przyporami przy werandzie i pod balkonami, to mocne punkty estetyki tego domu. Nieskomplikowane płaszczyzny elewacji, balkony i prostokątne otwory okienne podkreślają bryłę domu. W Bermejo wszystko tworzy niezachwianą i zrównoważoną całość. Jego dopełnieniem jest dwustanowiskowy garaż. We...

Elewacje



Rzuty

Parter 102.93 m²

Wiatrołap	3.48 m ²
Łazienka	3.96 m ²
Komunikacja	11.72 m ²
Kuchnia	9.47 m ²
Pokój	9.18 m ²
Salon	16.14 m ²
Kotłownia	6.27 m ²
Garaż	20.80 m ²
Taras	21.91 m ²


Poddasze 57.58 m²

Komunikacja	6.26 m ²
Pokój	10.80 m ²
Pokój	14.00 m ²
Pokój	17.30 m ²
Łazienka	8.20 m ²
Garderoba	1.02 m ²