

Podstawowe informacje



Dane techniczne projektu

Całkowita powierzchnia	201.30 m²
Powierzchnia użytkowa	152.20 m²
Powierzchnia zabudowy	113.50 m²
Powierzchnia dachu	202 m²
Kubatura	670 m³
Wymiary budynku	14.09 x 9.29 m
Kąt nachylenia	45°
Wysokość budynku	8.37 m
Wymiary działki	22.09 x 18.29 m



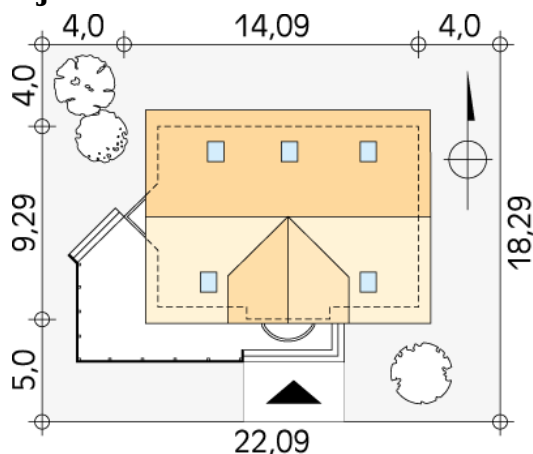
Opis projektu

Zwarty, nieduży dom mieszkalny dla 4 - 5-osobowej rodziny, niepodpiwniczony. Na parterze pokój dzienny z jadalnią i pokój do pracy oraz ozdobna klatka schodowa. Na poddaszu trzy sypialnie i pokój rodzinny. Sypialnia wyposażona jest w łazienkę i garderobę.

Elewacje



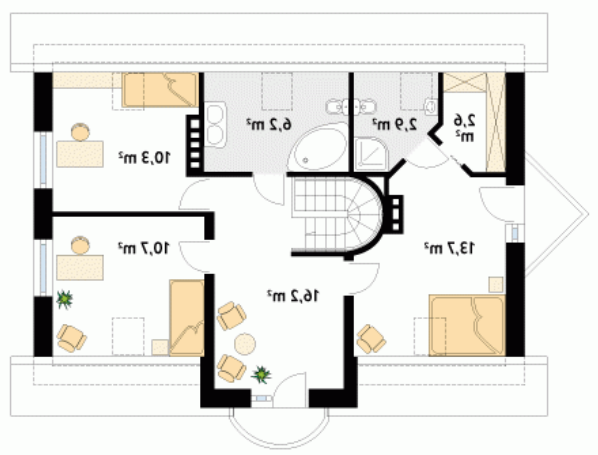
Sytuacje



Rzuty

Parter 89.60 m²

wiatrołap	3.30 m ²
korytarz/komunikacja	17.20 m ²
salon	31.70 m ²
kuchnia	10.00 m ²
kotłownia	10.10 m ²
łazienka	4.80 m ²
pokój	10.90 m ²
garderoba	1.60 m ²


Poddasze 62.60 m²

pomieszczenie rekreacyjne	16.20 m ²
sypialnia	13.70 m ²
garderoba	2.60 m ²
łazienka	2.90 m ²
łazienka	6.20 m ²
sypialnia	10.30 m ²
sypialnia	10.70 m ²