

Podstawowe informacje



Dane techniczne projektu

| | |
|-------------------------------|-----------------------------|
| Całkowita powierzchnia | 173.20 m² |
| Powierzchnia użytkowa | 114.50 m² |
| Powierzchnia zabudowy | 86.60 m² |
| Powierzchnia dachu | 160 m² |
| Kubatura | 537 m³ |
| Wymiary budynku | 10.25 x 10.62 m |
| Kąt nachylenia | 43° |
| Wysokość budynku | 8.74 m |
| Wymiary działki | 18.25 x 18.54 m |



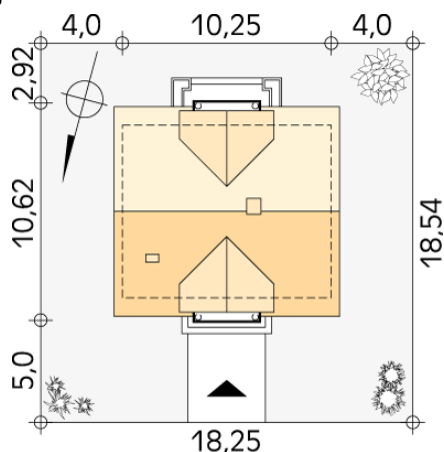
Opis projektu

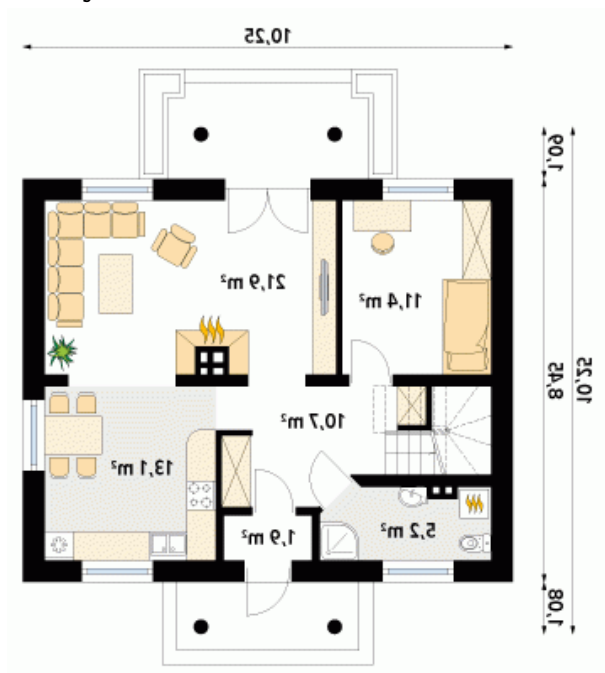
Dom jednorodzinny z poddaszem użytkowym o tradycyjnym wyglądzie. Na parterze zaprojektowano dodatkowy pokój. Na poddaszu znajdują się trzy sypialnie, łazienka i garderoba.

Elewacje



Sytuacje



Rzuty

Parter 64.20 m²

| | |
|----------------------|----------------------|
| wiatrołap | 1.90 m ² |
| korytarz/komunikacja | 10.70 m ² |
| łazienka | 5.20 m ² |
| pokój | 11.40 m ² |
| salon | 21.90 m ² |
| kuchnia/jadalnia | 13.10 m ² |


Poddasze 50.30 m²

| | |
|----------------------|----------------------|
| korytarz/komunikacja | 8.80 m ² |
| sypialnia | 12.90 m ² |
| sypialnia | 13.60 m ² |
| łazienka | 5.40 m ² |
| sypialnia | 8.30 m ² |
| garderoba | 1.30 m ² |