

Podstawowe informacje



Dane techniczne projektu

Całkowita powierzchnia	247.85 m²
Powierzchnia użytkowa	113.50 m²
Powierzchnia zabudowy	115.23 m²
Powierzchnia dachu	205 m²
Kubatura	859.10 m³
Wymiary budynku	14.45 x 8.45 m
Kąt nachylenia	43°
Wysokość budynku	9.04 m
Wymiary działki	21.45 x 17.45 m



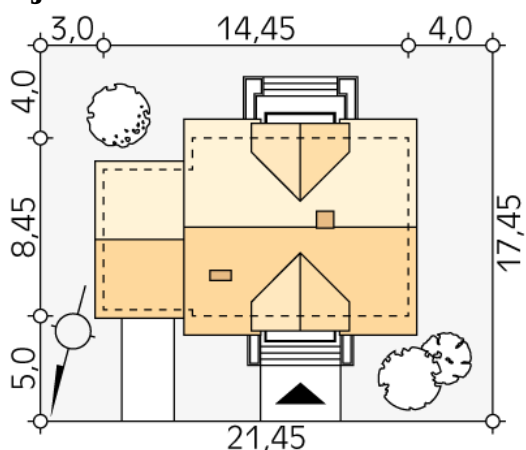
Opis projektu

Dom jednorodzinny z poddaszem użytkowym, garażem i piwnicą. Na parterze oprócz części dziennej znajdziemy dodatkowy pokój. W piwnicy zaprojektowano kotłownię i dwa pomieszczenia gospodarcze. Na poddaszu znajdują się trzy sypialnie, łazienka i garderoba.

Elewacje



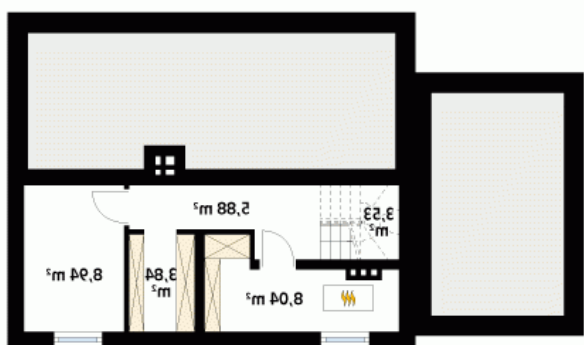
Sytuacje



DOBRY DOM
 ul. Wrzesława Romańczuka 6, 35-302 Rzeszów
 +48 17 852 52 30
 08:00 - 16:00

waldemar.kowalski@grupadobrydom.pl

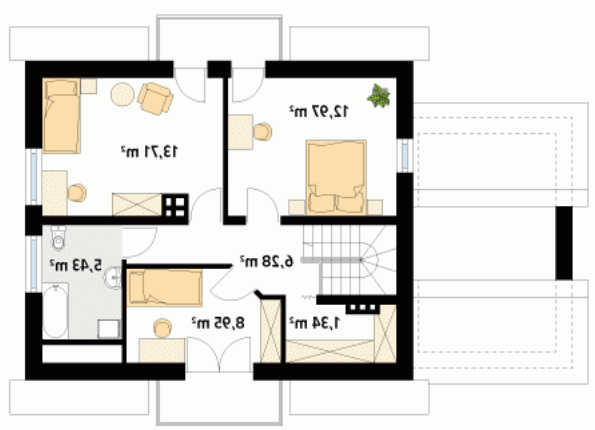
Podane ceny nie stanowią oferty handlowej w rozumieniu art. 66 par. 1 Kodeksu Cywilnego

Rzuty

Piwnica 30.23 m²

korytarz/komunikacja	5.88 m ²
kotłownia	8.04 m ²
pomieszczenie gospodarcze	3.84 m ²
pomieszczenie gospodarcze	8.94 m ²
schody	3.53 m ²


Parter 84.66 m²

wiatrołap	1.85 m ²
korytarz/komunikacja	7.82 m ²
łazienka	5.02 m ²
pokój	11.18 m ²
salon	21.57 m ²
kuchnia/jadalnia	13.49 m ²
garaż	19.84 m ²
schody	3.89 m ²

Rzuty

Poddasze 48.68 m²

korytarz/komunikacja	6.28 m ²
sypialnia	12.97 m ²
sypialnia	13.71 m ²
łazienka	5.43 m ²
sypialnia	8.95 m ²
pomieszczenie gospodarcze	1.34 m ²