

Podstawowe informacje



Dane techniczne projektu

Całkowita powierzchnia	274.20 m²
Powierzchnia użytkowa	121 m²
Powierzchnia zabudowy	114.50 m²
Powierzchnia dachu	205 m²
Kubatura	752.71 m³
Wymiary budynku	14.45 x 10.62 m
Kąt nachylenia	43°
Wysokość budynku	9.04 m
Wymiary działki	21.45 x 19.62 m



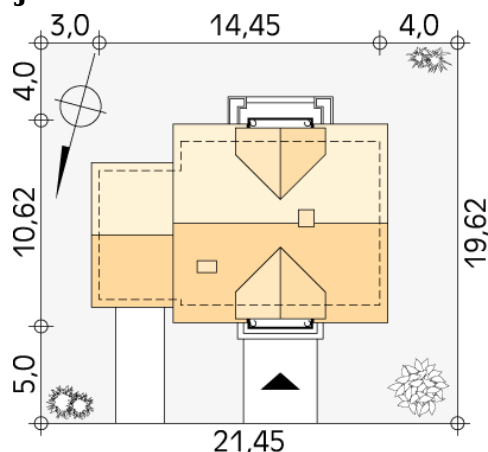
Opis projektu

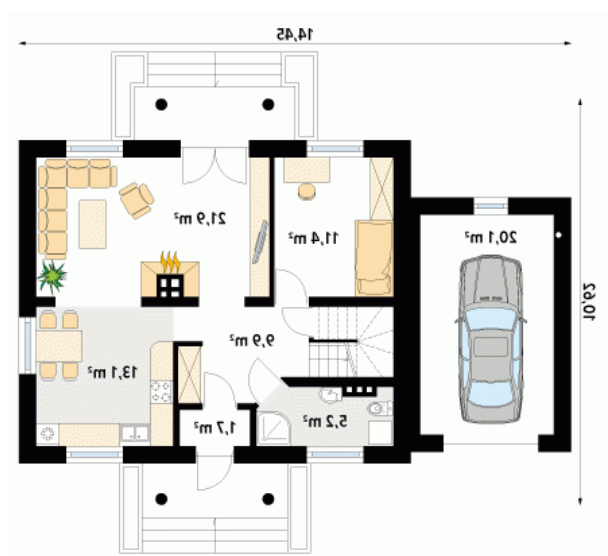
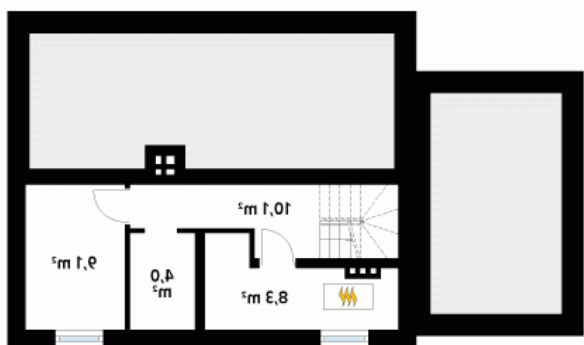
Dom jednorodzinny z poddaszem użytkowym, garażem i piwnicą. Na parterze oprócz części dziennej znajdziemy dodatkowy pokój. W piwnicy zaprojektowano kotłownię i dwa pomieszczenia gospodarcze. Na poddaszu znajdują się trzy sypialnie, łazienka i garderoba.

Elewacje

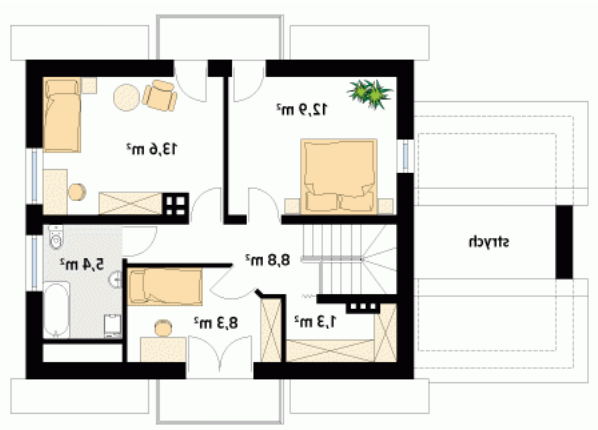


Sytuacje



Rzuty

Parter 83.30 m²

wiatrołap	1.70 m ²
hol	9.90 m ²
łazienka	5.20 m ²
pokój	11.40 m ²
salon	21.90 m ²
kuchnia	13.10 m ²
garaż	20.10 m ²

Rzuty

Poddasze 57.80 m²

korytarz/komunikacja	8.80 m ²
sypialnia	12.90 m ²
sypialnia	13.60 m ²
łazienka	5.40 m ²
sypialnia	8.30 m ²
pomieszczenie gospodarcze	1.30 m ²
strych	7.50 m ²