

Podstawowe informacje



Dane techniczne projektu

Całkowita powierzchnia	613.75 m²
Powierzchnia użytkowa	302.08 m²
Powierzchnia zabudowy	280.20 m²
Kubatura	1 719 m³
Wymiary budynku	20 x 13.25 m
Kąt nachylenia	40°
Wysokość budynku	9.82 m
Wymiary działki	33.20 x 24.55 m



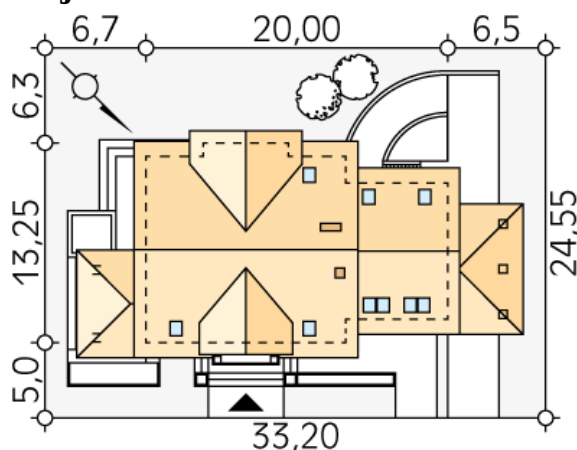
Opis projektu

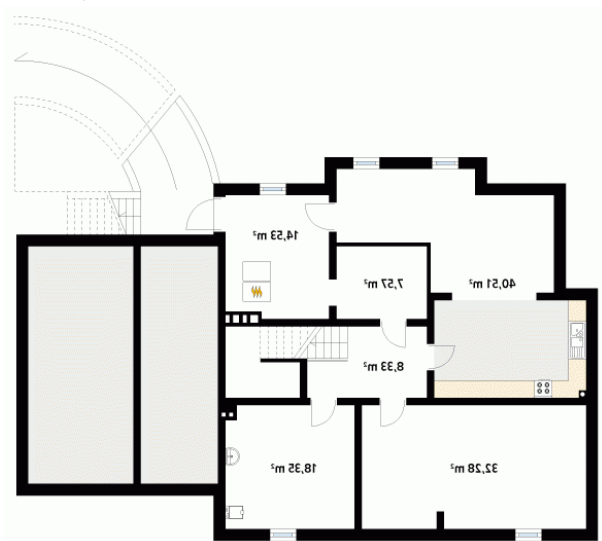
Duży reprezentacyjny dom przeznaczony dla wielopokoleniowej rodziny. Na poddaszu zaprojektowano dodatkowo pokój gościnny z oddzielną łazienką. W piwnicy znajdują się niezbędne pomieszczenia gospodarcze do obsługi domu. Na parterze na uwagę zasługuje rozbudowana część kuchenna która jest jednocześnie pokojem rodzinnym.

Elewacje



Sytuacje



Rzuty

Piwnica 121.57 m²

korytarz/komunikacja	8.33 m ²
pomieszczenie gospodarcze	18.35 m ²
pomieszczenie gospodarcze	32.28 m ²
pomieszczenie gospodarcze	40.51 m ²
kotłownia	14.53 m ²
skład opału	7.57 m ²


Parter 174.75 m²

wiatrołap	4.94 m ²
pomieszczenie gospodarcze	6.80 m ²
garaż	28.98 m ²
korytarz/komunikacja	20.71 m ²
pokój	20.44 m ²
kuchnia	17.01 m ²
salon	47.35 m ²
wc	1.86 m ²
pokój	12.99 m ²
korytarz/komunikacja	6.34 m ²
pomieszczenie gospodarcze	7.33 m ²

Rzuty

Poddasze 156.31 m²

korytarz/komunikacja	12.66 m ²
pokój	11.34 m ²
pokój	20.65 m ²
pokój	21.64 m ²
pokój	21.81 m ²
łazienka	14.40 m ²
garderoba	8.45 m ²
pokój	23.43 m ²
łazienka	8.34 m ²
korytarz/komunikacja	8.88 m ²
łazienka	4.71 m ²