

Podstawowe informacje



Dane techniczne projektu

Całkowita powierzchnia	132.60 m²
Powierzchnia użytkowa	132.60 m²
Powierzchnia zabudowy	126.10 m²
Powierzchnia dachu	223.60 m²
Kubatura	510 m³
Kąt nachylenia	40°
Wysokość budynku	8.60 m
Wymiary działki	21.45 x 17.90 m



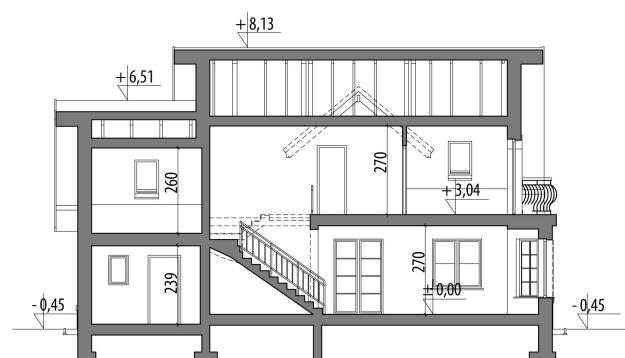
Opis projektu

Dom z użytkowym poddaszem, przeznaczony dla 4-6-osobowej rodziny. Na parterze znajduje się pokój dzienny z bezpośrednim wyjściem na ogród przestrzennie połączony z jadalnią, częściowo otwarta kuchnia, łazienka oraz pokój gościnny / gabinet. Garaż jedno stanowiskowy jest dostępny przez pomieszczenie gospodarcze. Na poddaszu znajdują się trzy pokoje, łazienka z pralką oraz przestronny strych. Centralnie usytuowany kominek pozwala na wykonanie ogrzewania kominkowego. Projekt dostępny w wersji z garażem dwustanowiskowym - Atreusz Nowy II oraz bez garażu - Atreusz Nowy III, a także w wersjach z inny...

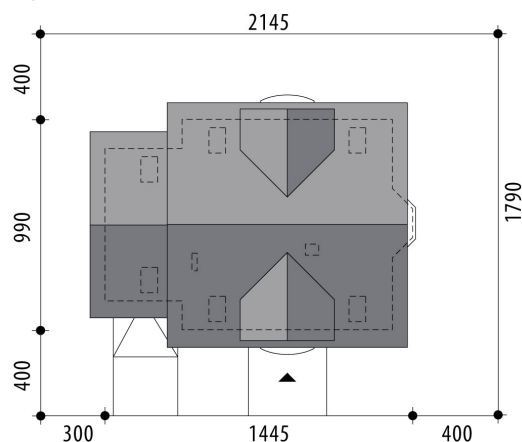
Elewacje

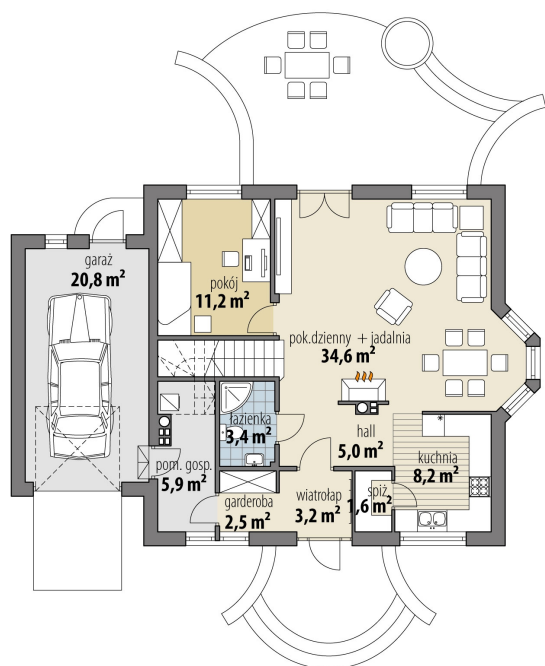


Przekrój

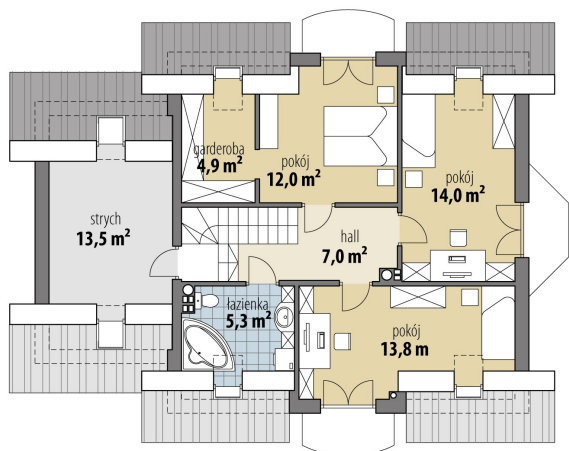


Sytuacje



Rzuty

Parter 75.60 m²

wiatrołap	3.20 m ²
garaż	20.80 m ²
garderoba	2.50 m ²
hall	5.00 m ²
kuchnia	8.20 m ²
spizarnia	1.60 m ²
pok. dzienny + jadalnia	34.60 m ²
pokój	11.20 m ²
łazienka	3.40 m ²
pom. gosp.	5.90 m ²


Poddasze 57 m²

hall	7.00 m ²
pokój	13.80 m ²
pokój	14.00 m ²
pokój	12.00 m ²
garderoba	4.90 m ²
łazienka	5.30 m ²
strych	13.50 m ²