

Podstawowe informacje



Dane techniczne projektu

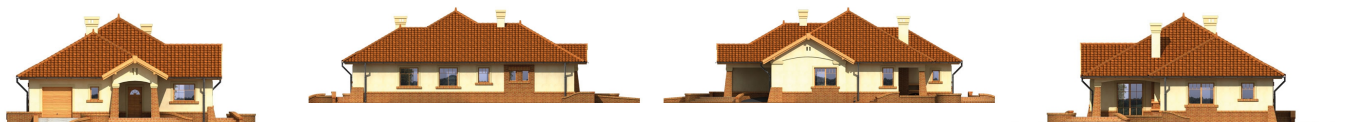
Całkowita powierzchnia	120.50 m²
Powierzchnia użytkowa	120.50 m²
Powierzchnia zabudowy	198.50 m²
Powierzchnia dachu	285.10 m²
Kubatura	389.30 m³
Kąt nachylenia	30°
Wysokość budynku	7.40 m
Wymiary działki	20.58 x 25.68 m



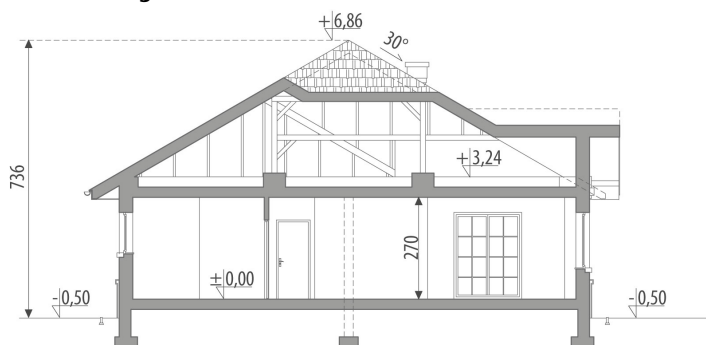
Opis projektu

Dom parterowy, niepodpiwniczony, przeznaczony dla 4-5 osobowej rodziny. W części dziennej zlokalizowano otwartą kuchnię połączoną z pokojem dziennym poprzez jadalnię. Sypialnie z ogólnodostępną łazienką i garderobą zaprojektowano w odizolowanej części nocnej. Dodatkowo sypialnia rodziców posiada własną garderobę i łazienkę. W strefie wejściowej znajduje się pomieszczenie gospodarcze i jedno stanowiskowy garaż z miejscem na podręczny magazyn. Projekt dostępny w wersji z poddaszem użytkowym: tradycyjnej - Atena II oraz nowoczesnej - Atena II Nowa.

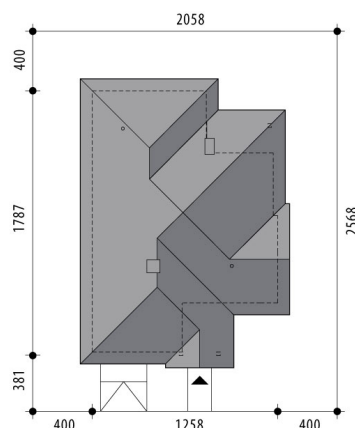
Elewacje

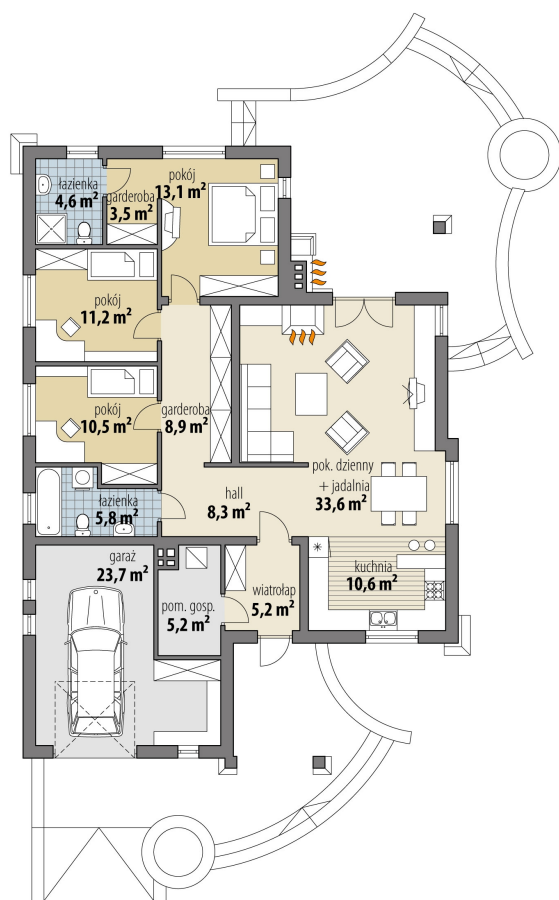


Przekrój



Sytuacje



Rzuty

Parter 120.50 m²

wiatrołap	5.20 m ²
pokój	10.50 m ²
łazienka	5.80 m ²
pom. gosp.	5.20 m ²
garaż	23.70 m ²
hall	8.30 m ²
kuchnia	10.60 m ²
pok. dzienny + jadalnia	33.60 m ²
garderoba	8.90 m ²
pokój	13.10 m ²
garderoba	3.50 m ²
łazienka	4.60 m ²
pokój	11.20 m ²