

Podstawowe informacje



Dane techniczne projektu

Całkowita powierzchnia	139.68 m²
Powierzchnia użytkowa	109.57 m²
Powierzchnia zabudowy	159.36 m²
Powierzchnia dachu	240 m²
Kubatura	570 m³
Wymiary budynku	15.17 x 10.55 m
Kąt nachylenia	30°
Wysokość budynku	7.58 m
Wymiary działki	22.17 x 20 m



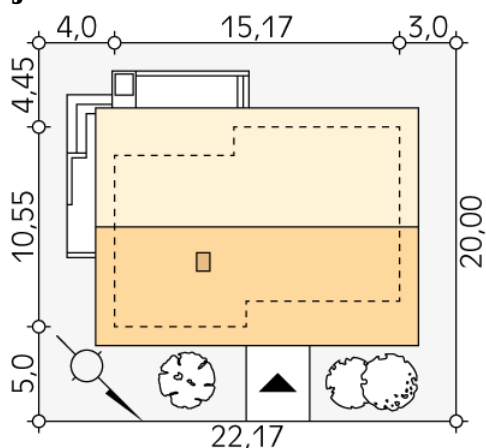
Opis projektu

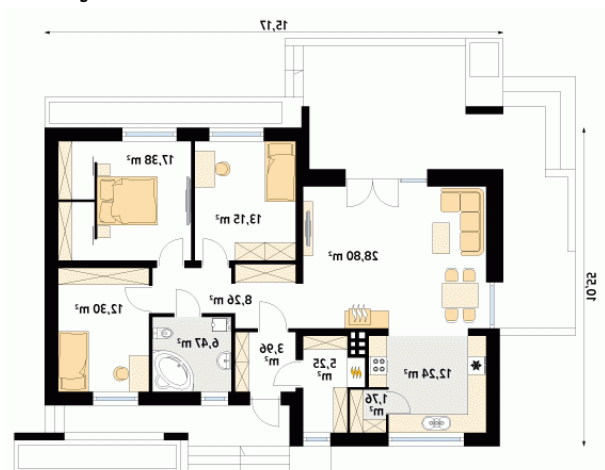
Parterowy dom mieszkalny przeznaczony dla 3 - 4-osobowej rodziny. Funkcjonalne przestronne wnętrze, ustawne pokoje z miejscem na szafy lub garderoby oraz kuchnia ze spiżarnią to atuty tego domu. Zaduszony taras jako alternatywa dla altany pozwoli korzystać z ciepłych deszczowych dni polskiego lata.

Elewacje



Sytuacje



Rzuty

Parter 109.57 m²

wiatrołap	3.96 m ²
łazienka	6.47 m ²
korytarz/komunikacja	8.26 m ²
kotłownia	5.25 m ²
spizarnia	1.76 m ²
kuchnia	12.24 m ²
salon/jadalnia	28.80 m ²
pokój	13.15 m ²
pokój	17.38 m ²
pokój	12.30 m ²