

Podstawowe informacje



Dane techniczne projektu

Całkowita powierzchnia	198.20 m²
Powierzchnia użytkowa	135.94 m²
Powierzchnia zabudowy	198.20 m²
Powierzchnia dachu	323 m²
Kubatura	990 m³
Wymiary budynku	12.05 x 21.95 m
Kąt nachylenia	25°
Wysokość budynku	6.69 m
Wymiary działki	20.05 x 30.95 m



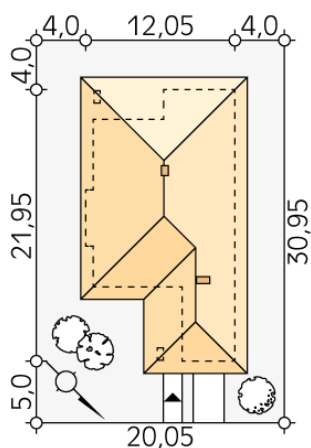
Opis projektu

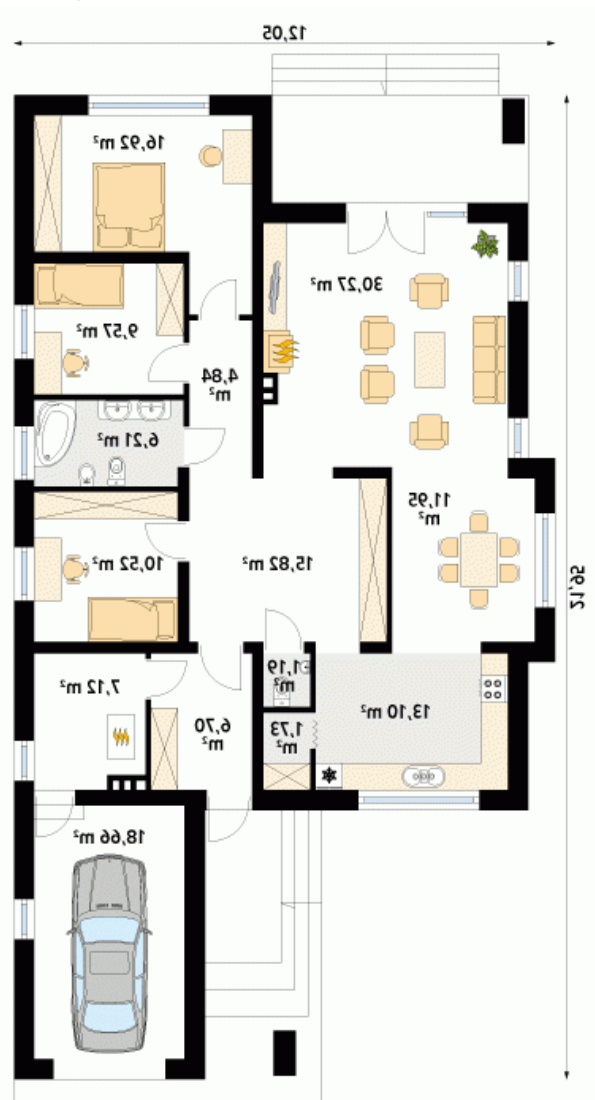
Przestronny dom jednorodzinny z dwoma łazienkami i trzema sypialniami w części nocnej oraz efektywnym holom wejściowym, spiżarnią, dużą kuchnią, ciekawie zaakcentowaną jasną jadalnią, salonem, który otwiera się na taras w części dziennej. Dodatkowym uzupełnieniem jest jednostanowiskowy garaż, spora kotłownia i wiatrołap połączony z wygodną szatnią. Bryłę wyróżniają podcieniowe wejście. Dom idealny na wąską działkę.

Elewacje



Sytuacje



Rzuty

Parter 154.60 m²

wiatrołap	6.70 m ²
sypialnia	9.57 m ²
łazienka	6.21 m ²
sypialnia	10.52 m ²
kotłownia	7.12 m ²
garaż	18.66 m ²
hol	15.82 m ²
wc	1.19 m ²
kuchnia/jadalnia	13.10 m ²
spiżarnia	1.73 m ²
jadalnia	11.95 m ²
salon	30.27 m ²
korytarz/komunikacja	4.84 m ²
sypialnia	16.92 m ²