

Podstawowe informacje



Dane techniczne projektu

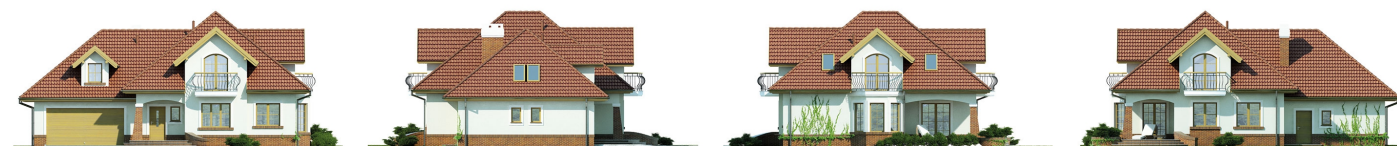
Całkowita powierzchnia	139.80 m²
Powierzchnia użytkowa	139.80 m²
Powierzchnia zabudowy	173.50 m²
Powierzchnia dachu	294.60 m²
Kubatura	644 m³
Kąt nachylenia	40°
Wysokość budynku	8.50 m
Wymiary działki	25.07 x 20.22 m



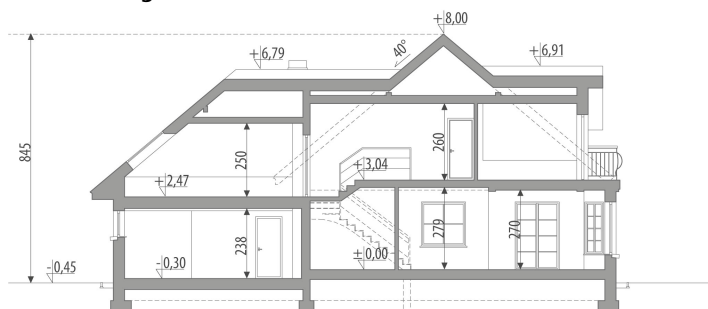
Opis projektu

Dom z użytkowym poddaszem, dla 4-6-osobowej rodziny. Na parterze znajduje się pokój dzienny, kuchnia z jadalnią, łazienka, pokój gościnny/gabinet oraz spiżarnia. Istnieje możliwość wydzielenia w hallu garderoby - linia przerywana na rzucie parteru. Do garażu przylega pomieszczenie gospodarcze. Na poddaszu znajdują się trzy pokoje, łazienka oraz przestronny strych, który można zaadaptować na dodatkowy pokój. Projekt dostępny w wersji z garażem jednostanowiskowym - Artur. Projekt może być wykorzystany do zabudowy bliźniaczej.

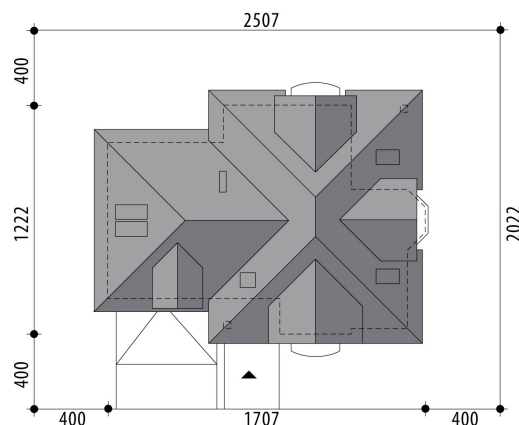
Elewacje

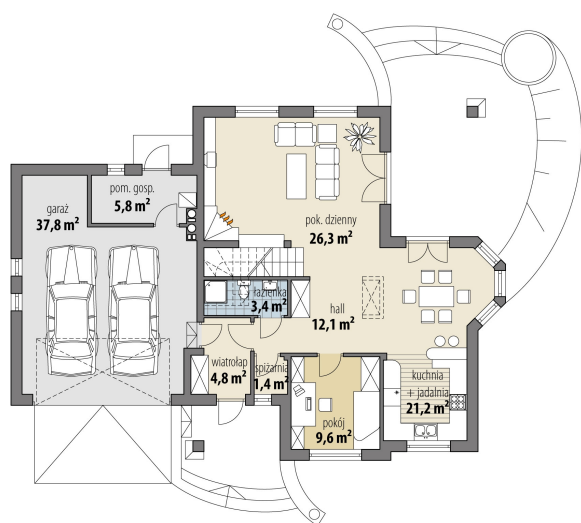


Przekrój

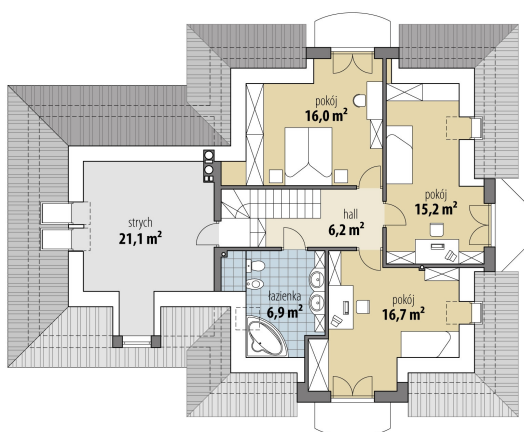


Sytuacje



Rzuty

Parter 78.80 m²

wiatrołap	4.80 m ²
hall	12.10 m ²
spizarnia	1.40 m ²
pokój	9.60 m ²
kuchnia + jadalnia	21.20 m ²
pok. dzienny	26.30 m ²
łazienka	3.40 m ²
pom. gosp.	5.80 m ²
garaż	37.80 m ²


Poddasze 61 m²

hall	6.20 m ²
pokój	16.70 m ²
pokój	15.20 m ²
pokój	16.00 m ²
łazienka	6.90 m ²
strych	21.10 m ²