

## Podstawowe informacje



## Dane techniczne projektu

<b>Całkowita powierzchnia</b>	<b>138.90 m<sup>2</sup></b>
<b>Powierzchnia użytkowa</b>	<b>138.90 m<sup>2</sup></b>
<b>Powierzchnia zabudowy</b>	<b>152.80 m<sup>2</sup></b>
<b>Powierzchnia dachu</b>	<b>259.80 m<sup>2</sup></b>
<b>Kubatura</b>	<b>558.70 m<sup>3</sup></b>
<b>Kąt nachylenia</b>	<b>40°</b>
<b>Wysokość budynku</b>	<b>8.50 m</b>
<b>Wymiary działki</b>	<b>22.67 x 20.22 m</b>



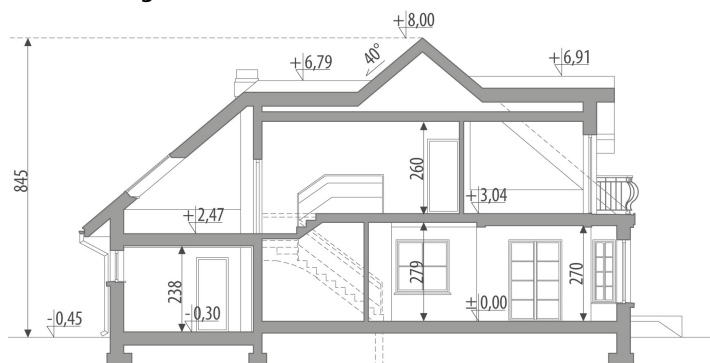
## Opis projektu

Dom z użytkowym poddaszem, dla 4-6-osobowej rodziny. Na parterze znajduje się pokój dzienny, kuchnia z jadalnią, łazienka, pokój gościnny/gabinet oraz spiżarnia. Istnieje możliwość wydzielenia w hallu garderoby - linia przerywana na rzucie parteru. Do garażu przylega pom. gospodarcze. Na poddaszu znajdują się trzy pokoje, łazienka oraz strych, który można zaadaptować na dodatkowy pokój. Projekt dostępny w wersji z garażem dwustanowiskowym - Artur II. Projekt może być wykorzystany do zabudowy bliźniaczej.

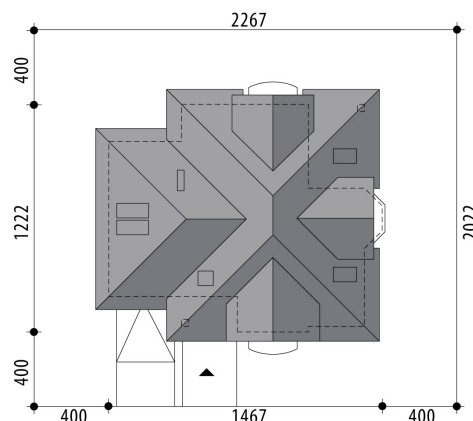
## Elewacje

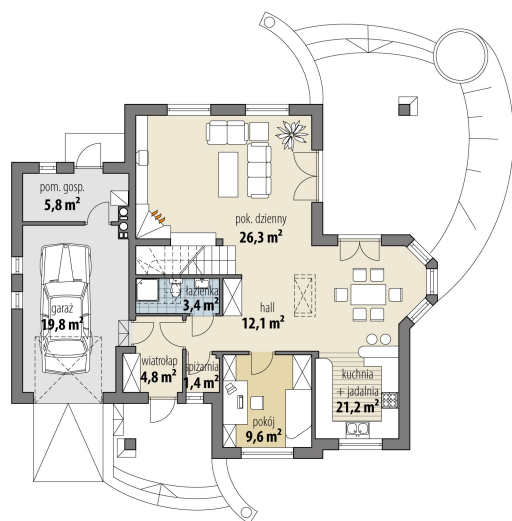


## Przekrój

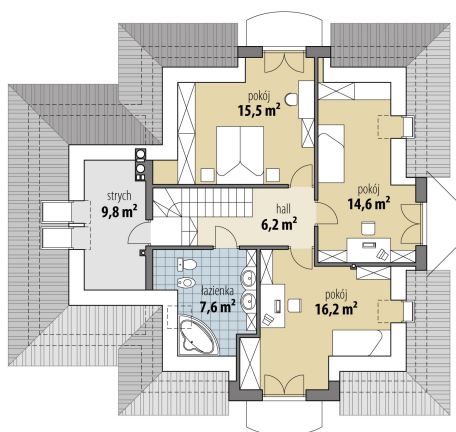


## Sytuacje



**Rzuty**

**Parter 78.80 m<sup>2</sup>**

wiatrołap	4.80 m <sup>2</sup>
hall	12.10 m <sup>2</sup>
spizarnia	1.40 m <sup>2</sup>
pokój	9.60 m <sup>2</sup>
kuchnia + jadalnia	21.20 m <sup>2</sup>
pok. dzienny	26.30 m <sup>2</sup>
łazienka	3.40 m <sup>2</sup>
pom. gosp.	5.80 m <sup>2</sup>
garaż	19.80 m <sup>2</sup>


**Poddasze 60.10 m<sup>2</sup>**

hall	6.20 m <sup>2</sup>
pokój	16.20 m <sup>2</sup>
pokój	14.60 m <sup>2</sup>
sypialnia	15.50 m <sup>2</sup>
łazienka	7.60 m <sup>2</sup>
strych	9.80 m <sup>2</sup>