

## Podstawowe informacje



## Dane techniczne projektu

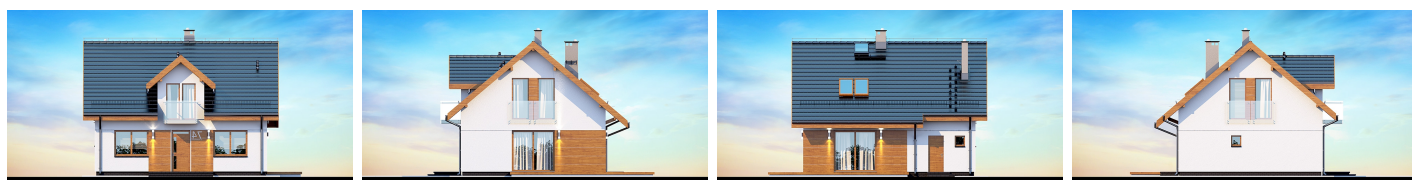
<b>Całkowita powierzchnia</b>	<b>102.90 m<sup>2</sup></b>
<b>Powierzchnia użytkowa</b>	<b>102.90 m<sup>2</sup></b>
<b>Powierzchnia zabudowy</b>	<b>84.74 m<sup>2</sup></b>
<b>Powierzchnia dachu</b>	<b>152.26 m<sup>2</sup></b>
<b>Kubatura</b>	<b>306.77 m<sup>3</sup></b>
<b>Wymiary budynku</b>	<b>10.04 x 8.44 m</b>
<b>Kąt nachylenia</b>	<b>40°</b>
<b>Wysokość budynku</b>	<b>7.89 m</b>
<b>Wymiary działki</b>	<b>18.04 x 16.44 m</b>



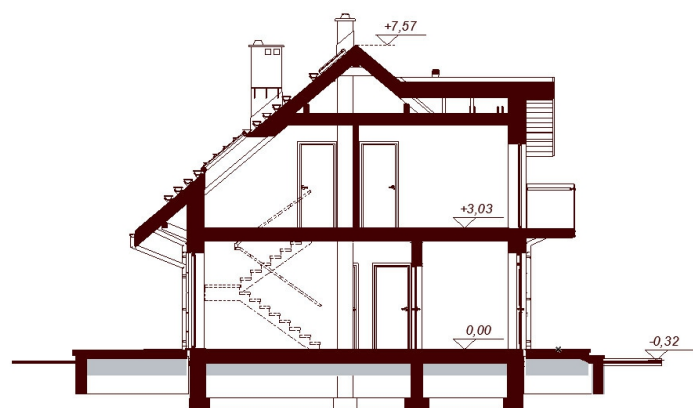
## Opis projektu

Armanda XS to funkcjonalny, niewielki, piękny dom o prostej i taniej, dokładnie przemyślanej konstrukcji, przeznaczony dla 3-6 osobowej rodziny, o eleganckiej formie i współczesnej, subtelnej estetyce. Jest to budynek parterowy z użytkowym poddaszem, niepodpiwniczony. Na parterze zlokalizowana jest obszerna strefa dzienna składająca się z kuchni (która w zależności od potrzeb może być zamykana lub otwarta) jadalni oraz salonu otwartego na taras i ogród. Uzupełnieniem kuchni jest pojemna spiżarnia. Schody w holu w zależności od potrzeb mogą być otwarte na salon powiększa...

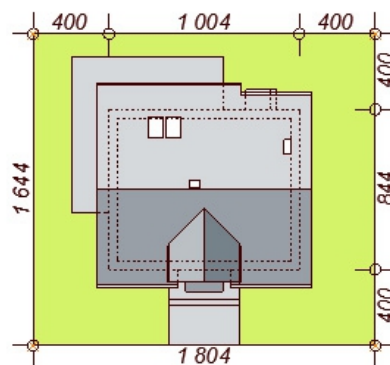
## Elewacje

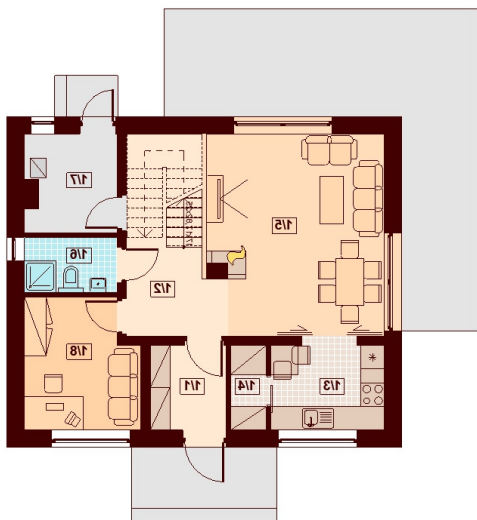


## Przekrój

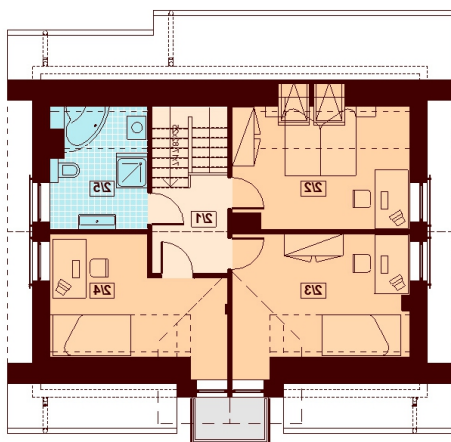


## Sytuacje



**Rzuty**

**Parter 58.64 m<sup>2</sup>**

Wiatrołap	4.09 m <sup>2</sup>
Hol	6.41 m <sup>2</sup>
Kuchnia	6.14 m <sup>2</sup>
Spizarnia	1.88 m <sup>2</sup>
Salon + jadalnia	22.13 m <sup>2</sup>
Łazienka	3.23 m <sup>2</sup>
Pom. gospodarcze	5.57 m <sup>2</sup>
Pokój / gabinet	9.19 m <sup>2</sup>


**Poddasze 44.26 m<sup>2</sup>**

Komunikacja	4.52 m <sup>2</sup>
Pokój	11.06 m <sup>2</sup>
Pokój	12.42 m <sup>2</sup>
Pokój	10.22 m <sup>2</sup>
Łazienka	6.04 m <sup>2</sup>