

## Podstawowe informacje



## Dane techniczne projektu

<b>Całkowita powierzchnia</b>	<b>275.18 m<sup>2</sup></b>
<b>Powierzchnia użytkowa</b>	<b>128.43 m<sup>2</sup></b>
<b>Powierzchnia zabudowy</b>	<b>202.64 m<sup>2</sup></b>
<b>Powierzchnia dachu</b>	<b>319.62 m<sup>2</sup></b>
<b>Kubatura</b>	<b>1 068.04 m<sup>3</sup></b>
<b>Wymiary budynku</b>	<b>14.14 x 17.19 m</b>
<b>Kąt nachylenia</b>	<b>25°</b>
<b>Wysokość budynku</b>	<b>7.32 m</b>
<b>Wymiary działki</b>	<b>22.14 x 26.19 m</b>



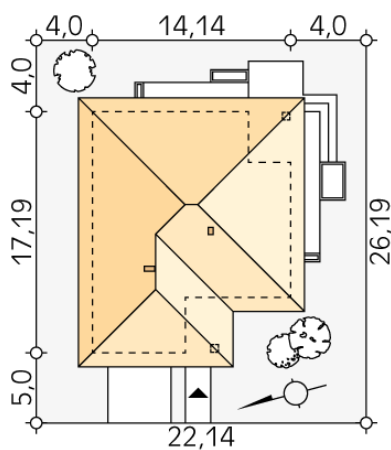
## Opis projektu

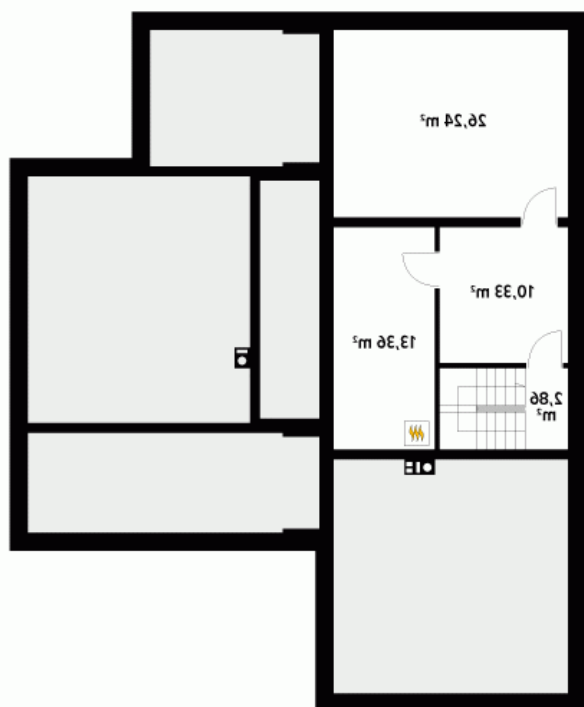
Kolejna wersja projektu Ariel, tym razem wzbogacona o piwnicę. Jednorodzinny budynek mieszkalny, parterowy, podpiwniczony, swoim pełnym programem funkcjonalnym zapewnia optymalny komfort 4-osobowej rodzinie. W części dziennej przewidziano salon z jadalnią, kuchnię ze spiżarnią oraz wc. W części nocnej zaprojektowano trzy sypialnie, z czego jedną z łazienką i garderobą, oraz łazienkę. Część gospodarcza została przeniesiona do piwnicy i składa się z kotłowni na każdy rodzaj paliwa oraz z pomieszczeń gospodarczych.

## Elewacje



## Sytuacje



**Rzuty**

**Piwnica 52.79 m<sup>2</sup>**

korytarz/komunikacja	2.86 m <sup>2</sup>
hol	10.33 m <sup>2</sup>
pomieszczenie gospodarcze	26.24 m <sup>2</sup>
pomieszczenie gospodarcze	13.36 m <sup>2</sup>


**Parter 160.11 m<sup>2</sup>**

wiatrołap	5.47 m <sup>2</sup>
salon/jadalnia	32.54 m <sup>2</sup>
kuchnia	9.37 m <sup>2</sup>
spizarnia	2.84 m <sup>2</sup>
schody	6.15 m <sup>2</sup>
garaż	31.68 m <sup>2</sup>
korytarz/komunikacja	13.89 m <sup>2</sup>
wc	2.01 m <sup>2</sup>
sypialnia	11.47 m <sup>2</sup>
łazienka	5.36 m <sup>2</sup>
sypialnia	16.53 m <sup>2</sup>
garderoba	4.25 m <sup>2</sup>
łazienka	4.47 m <sup>2</sup>
sypialnia	14.08 m <sup>2</sup>