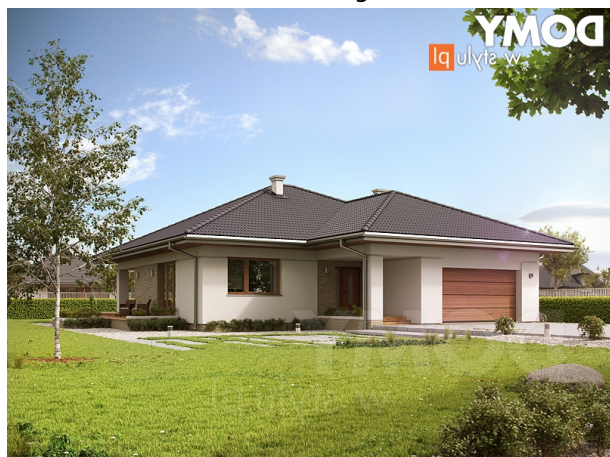


Podstawowe informacje



Dane techniczne projektu

Całkowita powierzchnia	275.18 m²
Powierzchnia użytkowa	128.43 m²
Powierzchnia zabudowy	202.64 m²
Powierzchnia dachu	319.62 m²
Kubatura	1 068.04 m³
Wymiary budynku	14.14 x 17.19 m
Kąt nachylenia	25°
Wysokość budynku	7.32 m
Wymiary działki	22.14 x 26.19 m



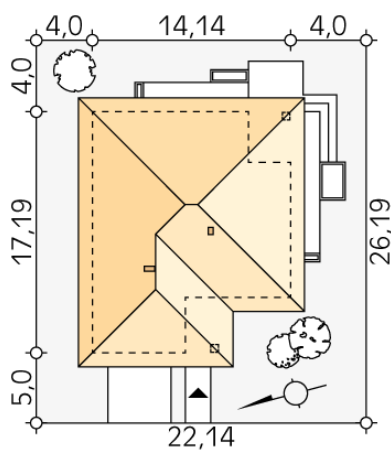
Opis projektu

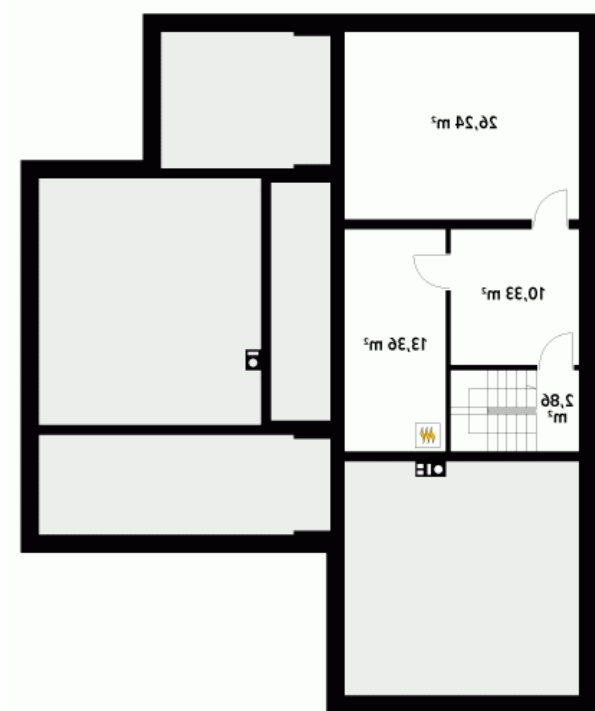
Kolejna wersja projektu Ariel, tym razem wzbogacona o piwnicę. Jednorodzinny budynek mieszkalny, parterowy, podpiwniczony, swoim pełnym programem funkcjonalnym zapewnia optymalny komfort 4-osobowej rodzinie. W części dziennej przewidziano salon z jadalnią, kuchnię ze spiżarnią oraz wc. W części nocnej zaprojektowano trzy sypialnie, z czego jedną z łazienką i garderobą, oraz łazienkę. Część gospodarcza została przeniesiona do piwnicy i składa się z kotłowni na każdy rodzaj paliwa oraz z pomieszczeń gospodarczych.

Elewacje



Sytuacje



Rzuty

Piwnica 52.79 m²

korytarz/komunikacja	2.86 m ²
hol	10.33 m ²
pomieszczenie gospodarcze	26.24 m ²
pomieszczenie gospodarcze	13.36 m ²


Parter 160.11 m²

wiatrołap	5.47 m ²
salon/jadalnia	32.54 m ²
kuchnia	9.37 m ²
spizarnia	2.84 m ²
schody	6.15 m ²
garaż	31.68 m ²
korytarz/komunikacja	13.89 m ²
wc	2.01 m ²
sypialnia	11.47 m ²
łazienka	5.36 m ²
sypialnia	16.53 m ²
garderoba	4.25 m ²
łazienka	4.47 m ²
sypialnia	14.08 m ²