

Podstawowe informacje



Dane techniczne projektu

Całkowita powierzchnia	217.26 m²
Powierzchnia użytkowa	139.03 m²
Powierzchnia zabudowy	217.26 m²
Powierzchnia dachu	355 m²
Kubatura	1 217 m³
Wymiary budynku	14.14 x 19.24 m
Kąt nachylenia	30°
Wysokość budynku	8.17 m
Wymiary działki	22.14 x 28.24 m



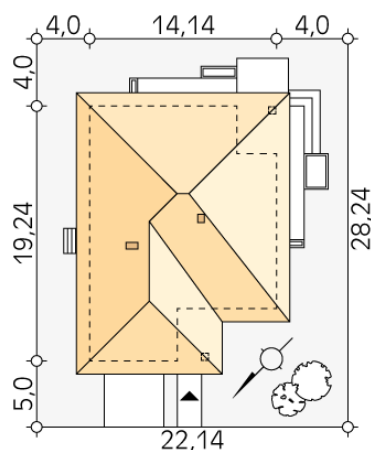
Opis projektu

Jest to parterowy, jednorodzinny budynek mieszkalny idealny dla 4-osobowej rodziny. Układ funkcjonalny odznacza się wyraźnym podziałem na część nocną, dzienną oraz gospodarczą. Część dzienna została zaprojektowana na otwartej przestrzeni i składa się na nią przestronny salon z jadalnią oraz kuchnia z przylegającą do niej spiżarnią. W części nocnej znajdują się trzy sypialnie, z których dwie posiadają wyjście na taras, rodzinna łazienka oraz oddzielna toaleta. Główna sypialnia gospodarzy posiada własną garderobę oraz łazienkę. Na część gospodarczą składa się: garaż na dwa stanowiska, kotłowna...

Elewacje



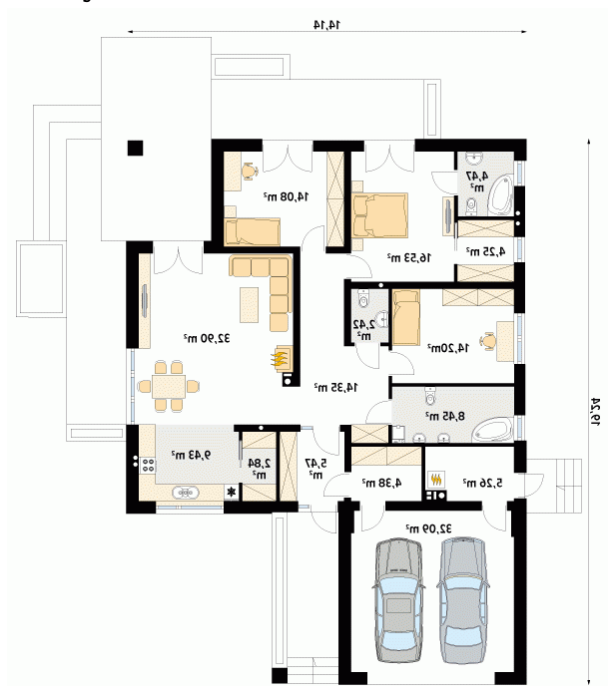
Sytuacje



DOBRY DOM
 ul. Wrzesława Romańczuka 6, 35-302 Rzeszów
 +48 17 852 52 30
 08:00 - 16:00

waldemar.kowalski@grupadobrydom.pl

Podane ceny nie stanowią oferty handlowej w rozumieniu art. 66 par. 1 Kodeksu Cywilnego

Rzuty

Parter 171.12 m²

wiatrołap	5.47 m ²
sypialnia	14.08 m ²
salon/jadalnia	32.90 m ²
kuchnia	9.43 m ²
spizarnia	2.84 m ²
kotłownia	5.26 m ²
garaż	32.09 m ²
hol	14.35 m ²
pomieszczenie gospodarcze	4.38 m ²
łazienka	8.45 m ²
sypialnia	14.20 m ²
wc	2.42 m ²
sypialnia	16.53 m ²
garderoba	4.25 m ²
łazienka	4.47 m ²