

## Podstawowe informacje



## Dane techniczne projektu

<b>Całkowita powierzchnia</b>	<b>217.26 m<sup>2</sup></b>
<b>Powierzchnia użytkowa</b>	<b>139.03 m<sup>2</sup></b>
<b>Powierzchnia zabudowy</b>	<b>217.26 m<sup>2</sup></b>
<b>Powierzchnia dachu</b>	<b>355 m<sup>2</sup></b>
<b>Kubatura</b>	<b>1 217 m<sup>3</sup></b>
<b>Wymiary budynku</b>	<b>14.14 x 19.24 m</b>
<b>Kąt nachylenia</b>	<b>30°</b>
<b>Wysokość budynku</b>	<b>8.17 m</b>
<b>Wymiary działki</b>	<b>22.14 x 28.24 m</b>



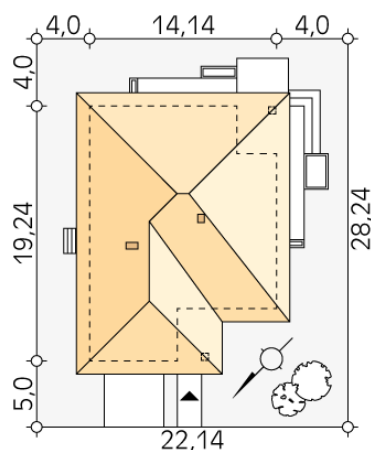
## Opis projektu

Jest to parterowy, jednorodzinny budynek mieszkalny idealny dla 4-osobowej rodziny. Układ funkcjonalny odznacza się wyraźnym podziałem na część nocną, dzienną oraz gospodarczą. Część dzienna została zaprojektowana na otwartej przestrzeni i składa się na nią przestronny salon z jadalnią oraz kuchnia z przylegającą do niej spiżarnią. W części nocnej znajdują się trzy sypialnie, z których dwie posiadają wyjście na taras, rodzinna łazienka oraz oddzielna toaleta. Główna sypialnia gospodarzy posiada własną garderobę oraz łazienkę. Na część gospodarczą składa się: garaż na dwa stano...

## Elewacje



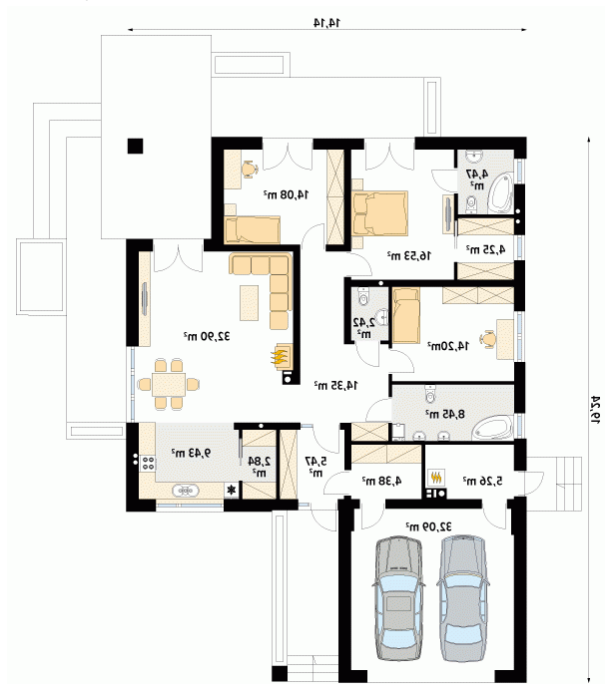
## Sytuacje



**DOBRY DOM**  
 ul. Wrzesława Romańczuka 6, 35-302 Rzeszów  
 +48 17 852 52 30  
 08:00 - 16:00

waldemar.kowalski@grupadobrydom.pl

Podane ceny nie stanowią oferty handlowej w rozumieniu art. 66 par. 1 Kodeksu Cywilnego

**Rzuty**

**Parter 171.12 m<sup>2</sup>**

wiatrołap	5.47 m <sup>2</sup>
sypialnia	14.08 m <sup>2</sup>
salon/jadalnia	32.90 m <sup>2</sup>
kuchnia	9.43 m <sup>2</sup>
spizarnia	2.84 m <sup>2</sup>
kotłownia	5.26 m <sup>2</sup>
garaż	32.09 m <sup>2</sup>
hol	14.35 m <sup>2</sup>
pomieszczenie gospodarcze	4.38 m <sup>2</sup>
łazienka	8.45 m <sup>2</sup>
sypialnia	14.20 m <sup>2</sup>
wc	2.42 m <sup>2</sup>
sypialnia	16.53 m <sup>2</sup>
garderoba	4.25 m <sup>2</sup>
łazienka	4.47 m <sup>2</sup>