

Podstawowe informacje



Dane techniczne projektu

Całkowita powierzchnia	145 m²
Powierzchnia użytkowa	145 m²
Powierzchnia zabudowy	144.90 m²
Powierzchnia dachu	241.30 m²
Kubatura	556.40 m³
Kąt nachylenia	40°
Wysokość budynku	8.50 m
Wymiary działki	21.37 x 19.92 m



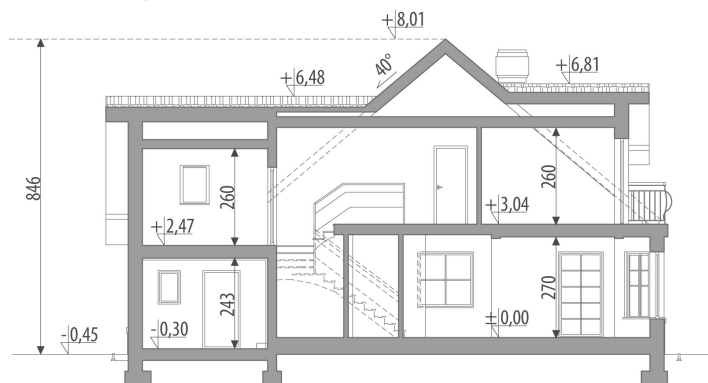
Opis projektu

Dom z poddaszem użytkowym, niepodpiwniczony, przeznaczony dla 4-6 osobowej rodziny. Na parterze znajduje się część dzienna z obszernym salonem połączonym z jadalnią i kuchnią, część gospodarcza oraz gabinet. Jednostanowiskowy garaż dostępny jest poprzez pomieszczenie gospodarcze. Na poddaszu zlokalizowano część nocną z trzema sypialniami (w tym jedna z własną garderobą) i ogólnodostępną łazienką. Istnieje możliwość, w ramach adaptacji, zmiany funkcji strychu na pokój. Projekt dostępny w wersji z garażem dwustanowiskowym - Aridela II oraz bez garażu - Aridela III. Projekt może być wykorzystany...

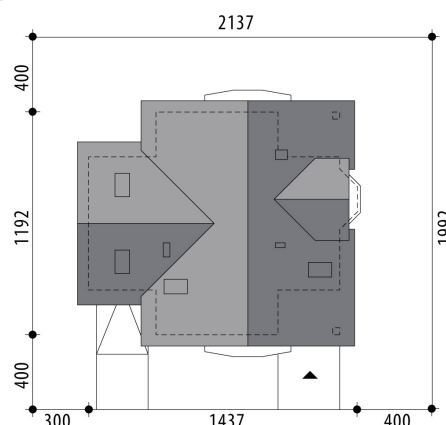
Elewacje

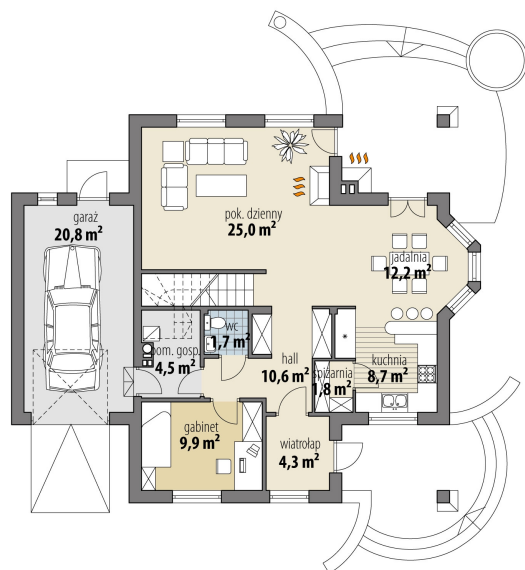


Przekrój

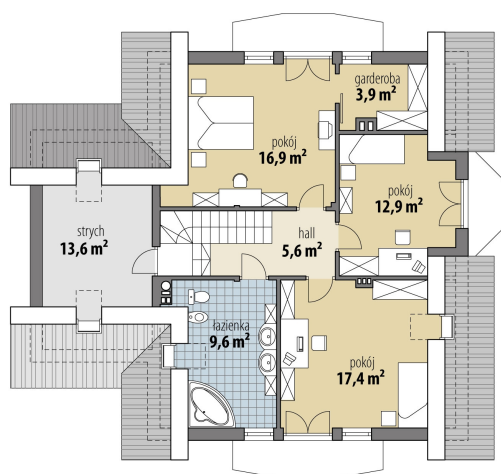


Sytuacje



Rzuty

Parter 78.70 m²

wiatrołap	4.30 m ²
garaż	20.80 m ²
hall	10.60 m ²
kuchnia	8.70 m ²
spizarnia	1.80 m ²
jadalnia	12.20 m ²
pok. dzienny	25.00 m ²
toaleta	1.70 m ²
gabinet	9.90 m ²
pom. gosp.	4.50 m ²


Poddasze 66.30 m²

hall	5.60 m ²
łazienka	9.60 m ²
pokój	17.40 m ²
pokój	12.90 m ²
garderoba	3.90 m ²
pokój	16.90 m ²
strych	13.60 m ²