

Podstawowe informacje



Dane techniczne projektu

Całkowita powierzchnia	135.90 m²
Powierzchnia użytkowa	135.90 m²
Powierzchnia zabudowy	144.80 m²
Powierzchnia dachu	253.90 m²
Kubatura	524.30 m³
Kąt nachylenia	40°
Wysokość budynku	8.50 m
Wymiary działki	21.94 x 19.92 m



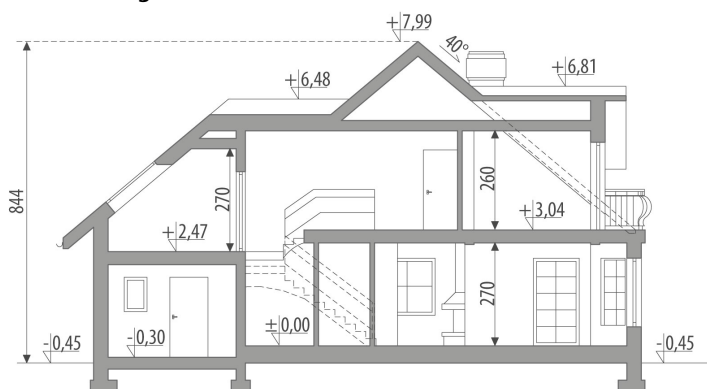
Opis projektu

Dom z użytkowym poddaszem, przeznaczony dla 4-6-osobowej rodziny. Na parterze znajduje się pokój dzienny z bezpośrednim wyjściem do ogrodu, przestrzennie połączony z jadalnią i kuchnią. Funkcji mieszkalnej dopełniają gabinet, spiżarnia oraz toaleta. Jednostanowiskowy garaż dostępny jest poprzez pomieszczenie gospodarcze. Na poddaszu znajdują się trzy przestronne sypialnie, wygodna łazienka oraz strych. Projekt dostępny w wersji bez garażu - Ariadna III oraz z garażem dwustanowiskowym - Ariadna II. Projekt może być wykorzystany do zabudowy bliźniaczej. Projekt może być wykorzystany do zabudowy...

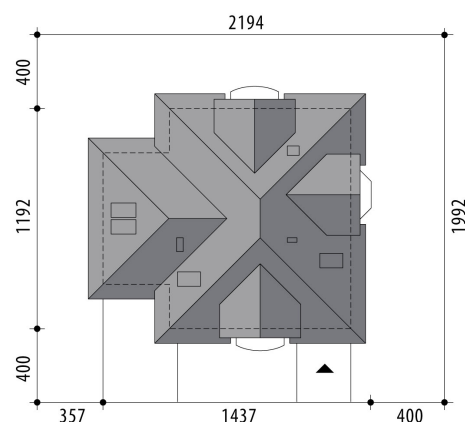
Elewacje

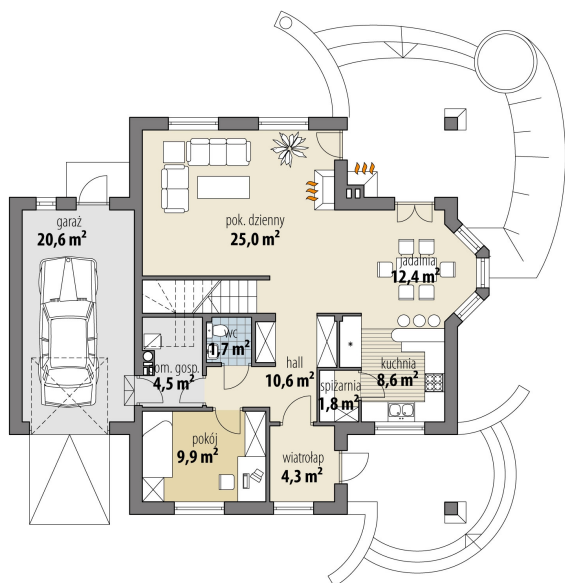


Przekrój

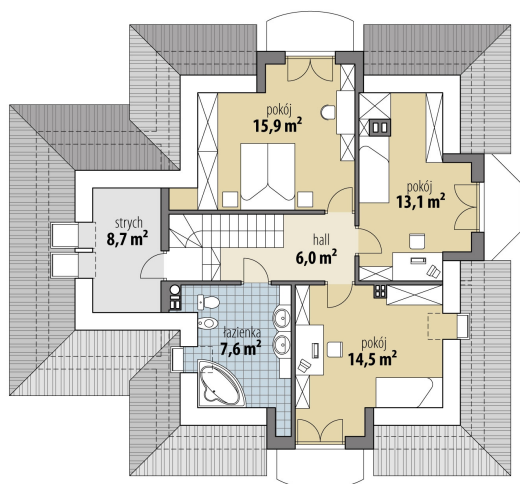


Sytuacje



Rzuty

Parter 78.80 m²

wiatrołap	4.30 m ²
garaż	20.60 m ²
hall	10.60 m ²
spizarnia	1.80 m ²
kuchnia	8.60 m ²
jadalnia	12.40 m ²
pok. dzienny	25.00 m ²
toaleta	1.70 m ²
pokój	9.90 m ²
pom. gosp.	4.50 m ²


Poddasze 57.10 m²

hall	6.00 m ²
pokój	14.50 m ²
pokój	13.10 m ²
pokój	15.90 m ²
łazienka	7.60 m ²
strych	8.70 m ²