

Podstawowe informacje



Dane techniczne projektu

Całkowita powierzchnia	131.60 m²
Powierzchnia użytkowa	131.60 m²
Powierzchnia zabudowy	135.90 m²
Powierzchnia dachu	241.90 m²
Kubatura	549.10 m³
Kąt nachylenia	40°
Wysokość budynku	8.70 m
Wymiary działki	21.72 x 18.42 m



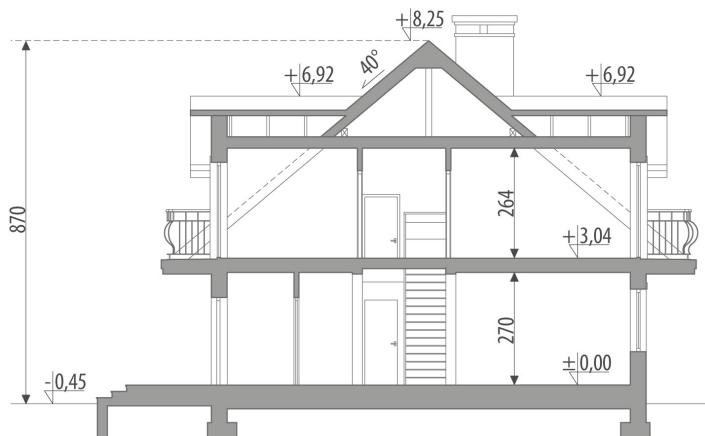
Opis projektu

Dom z poddaszem użytkowym, dla 4-5 osobowej rodziny. Na parterze znajduje się kuchnia połączona z jadalnią, pokój dzienny, gabinet, wc, spiżarnia, pom. gospodarcze z kotłem grzewczym oraz jedno stanowiskowy garaż. Z hallu dostępne są schody na poddasze. Na poddaszu zaprojektowano trzy sypialnie, łazienkę oraz obszerny strych, który można zaadaptować na dodatkowy pokój. Projekt dostępny w wersji z garażem dwustanowiskowym - Apoloniusz II. Projekt może być wykorzystany do zabudowy bliźniaczej.

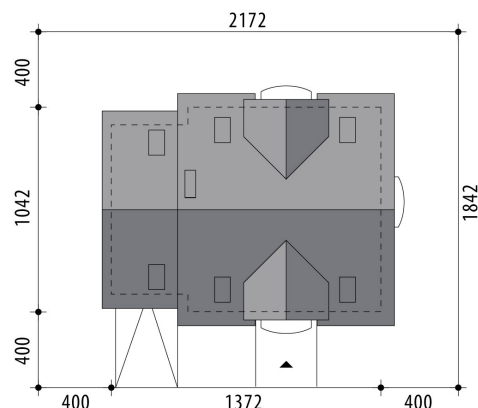
Elewacje

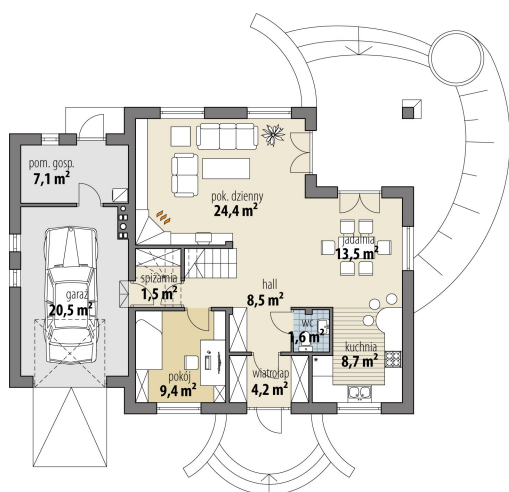


Przekrój

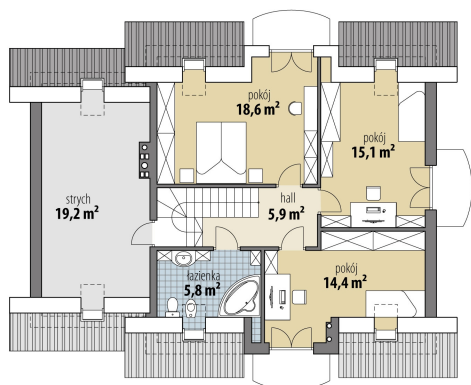


Sytuacje



Rzuty

Parter 71.80 m²

wiatrołap	4.20 m ²
garaż	20.50 m ²
hall	8.50 m ²
toaleta	1.60 m ²
kuchnia	8.70 m ²
jadalnia	13.50 m ²
pok. dzienny	24.40 m ²
spizarnia	1.50 m ²
pokój	9.40 m ²
pom. gosp.	7.10 m ²


Poddasze 59.80 m²

korytarz	5.90 m ²
pokój	14.40 m ²
pokój	15.10 m ²
pokój	18.60 m ²
łazienka	5.80 m ²
strych	19.20 m ²