

Podstawowe informacje



Dane techniczne projektu

Całkowita powierzchnia	309.20 m²
Powierzchnia użytkowa	203.50 m²
Powierzchnia zabudowy	179 m²
Powierzchnia dachu	225 m²
Kubatura	994 m³
Wymiary budynku	12.35 x 18.95 m
Kąt nachylenia	20°
Wysokość budynku	8.80 m
Wymiary działki	19.35 x 27.95 m



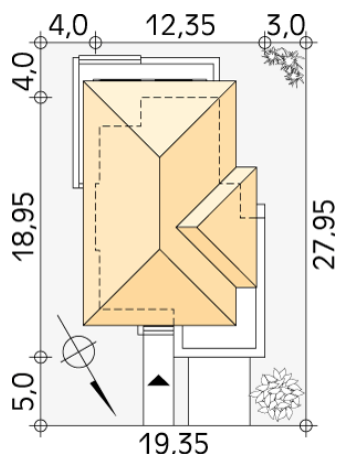
Opis projektu

Dom jednorodzinny, piętrowy, niepodpiwniczony, z garażem dwustanowiskowym. Przeznaczony dla 5-osobowej rodziny. Posiada zadaszony taras w parterze oraz drugi, dostępny z sypialni na piętrze. Na parterze, oprócz pokoju dziennego, kuchni i jadalni, zaprojektowano dodatkowy pokój.

Elewacje



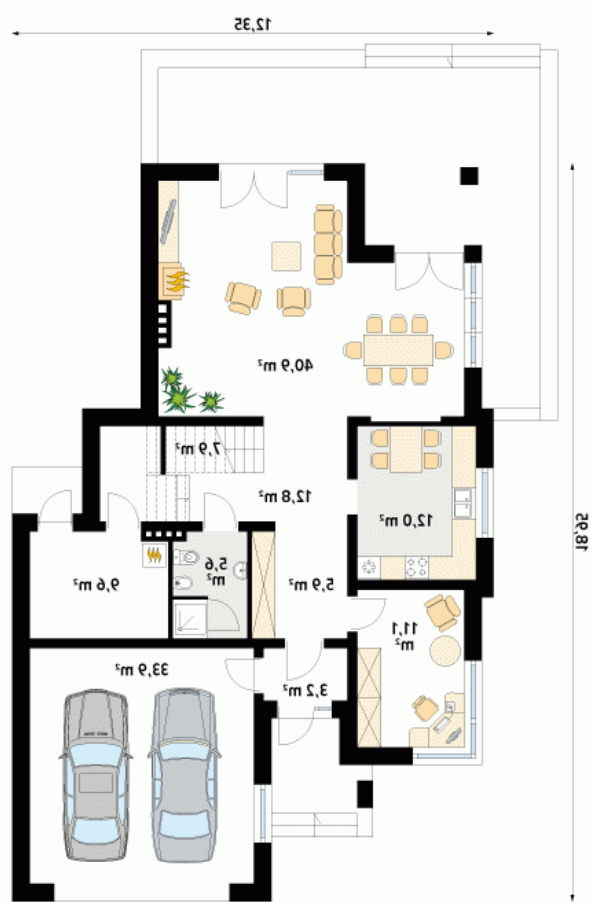
Sytuacje



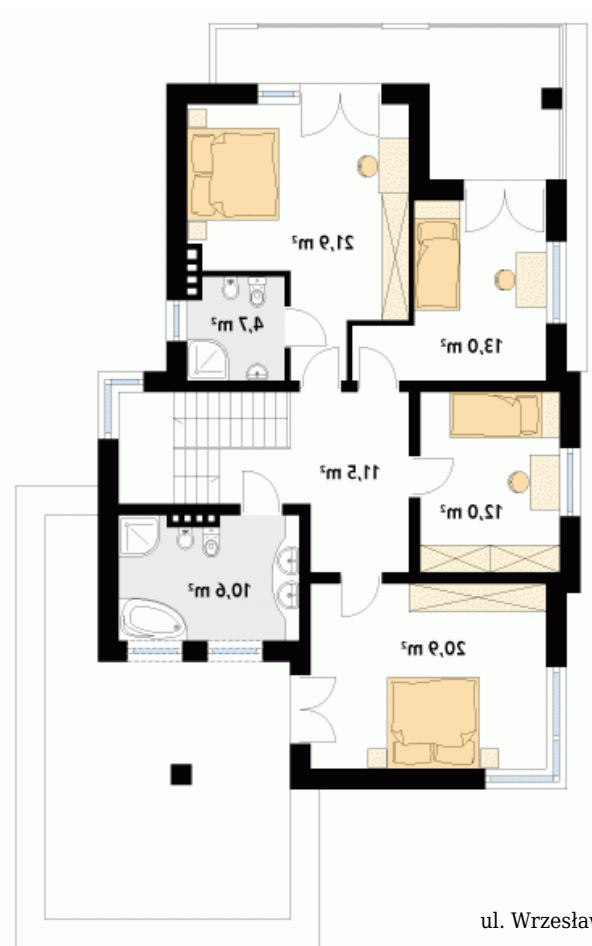
DOBRY DOM
 ul. Wrzesława Romańczuka 6, 35-302 Rzeszów
 +48 17 852 52 30
 08:00 - 16:00

waldemar.kowalski@grupadobrydom.pl

Podane ceny nie stanowią oferty handlowej w rozumieniu art. 66 par. 1 Kodeksu Cywilnego

Rzuty

Parter 142.90 m²

wiatrołap	3.20 m ²
garaż	33.90 m ²
hol	5.90 m ²
gabinet	11.10 m ²
kuchnia	12.00 m ²
salon/jadalnia	40.90 m ²
korytarz/komunikacja	12.80 m ²
łazienka	5.60 m ²
schody	7.90 m ²
kotłownia	9.60 m ²


Piętro 94.50 m²

korytarz/komunikacja	11.50 m ²
sypialnia	20.90 m ²
sypialnia	12.00 m ²
sypialnia	13.00 m ²
sypialnia	21.90 m ²
łazienka	4.70 m ²
łazienka	10.50 m ²