

## Podstawowe informacje



## Dane techniczne projektu

<b>Całkowita powierzchnia</b>	<b>168.60 m<sup>2</sup></b>
<b>Powierzchnia użytkowa</b>	<b>115.50 m<sup>2</sup></b>
<b>Powierzchnia zabudowy</b>	<b>84.50 m<sup>2</sup></b>
<b>Powierzchnia dachu</b>	<b>187 m<sup>2</sup></b>
<b>Kubatura</b>	<b>512 m<sup>3</sup></b>
<b>Wymiary budynku</b>	<b>10.65 x 7.95 m</b>
<b>Kąt nachylenia</b>	<b>40°</b>
<b>Wysokość budynku</b>	<b>8.32 m</b>
<b>Wymiary działki</b>	<b>20.65 x 18.95 m</b>



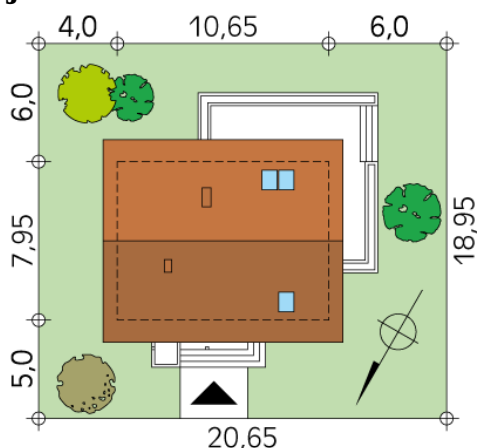
## Opis projektu

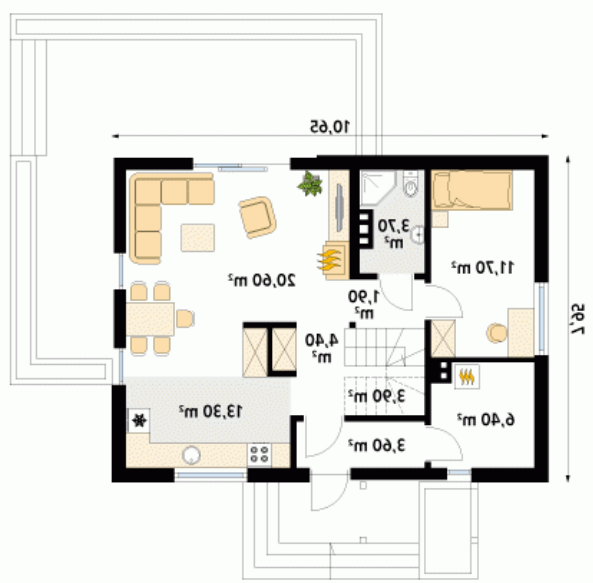
Niewielki dom mieszkalny, parterowy z użytkowym poddaszem, niepodpiwniczony. Prosta klasyczna bryła budynku, została przykryta dwuspadowym dachem. Ciekawe, proste, nowoczesne elewacje. Dodatkowy pokój na parterze.

## Elewacje

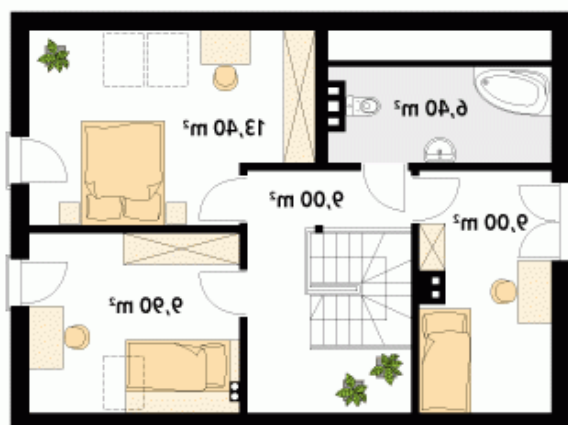


## Sytuacje



**Rzuty**

**Parter 69.50 m<sup>2</sup>**

wiatrołap	3.60 m <sup>2</sup>
hol	4.40 m <sup>2</sup>
schody	3.90 m <sup>2</sup>
korytarz/komunikacja	1.90 m <sup>2</sup>
salon	20.60 m <sup>2</sup>
kuchnia/jadalnia	13.30 m <sup>2</sup>
łazienka	3.70 m <sup>2</sup>
pokój	11.70 m <sup>2</sup>
kotłownia	6.40 m <sup>2</sup>


**Poddasze 47.70 m<sup>2</sup>**

korytarz/komunikacja	9.00 m <sup>2</sup>
sypialnia	9.00 m <sup>2</sup>
łazienka	6.40 m <sup>2</sup>
sypialnia	13.40 m <sup>2</sup>
sypialnia	9.90 m <sup>2</sup>