

Podstawowe informacje



Dane techniczne projektu

Całkowita powierzchnia	235.40 m²
Powierzchnia użytkowa	138.10 m²
Powierzchnia zabudowy	125.70 m²
Powierzchnia dachu	225 m²
Kubatura	744 m³
Wymiary budynku	10.41 x 14.53 m
Kąt nachylenia	40°
Wysokość budynku	8.82 m
Wymiary działki	18.41 x 23.53 m



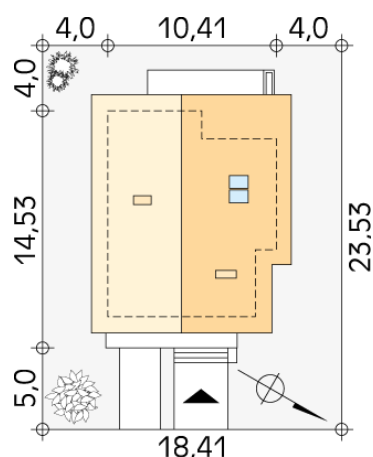
Opis projektu

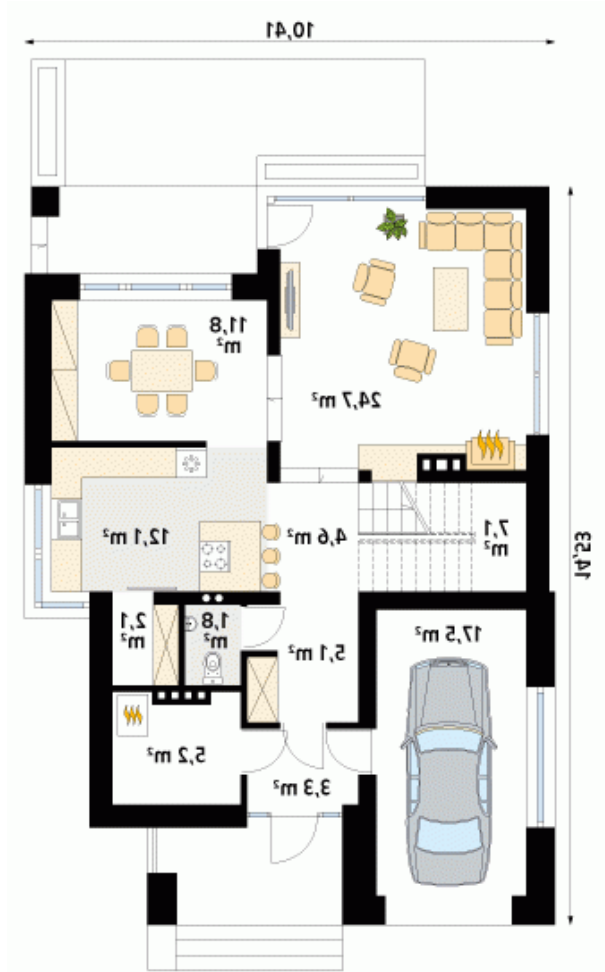
Jednorodzinny dom parterowy z użytkowym poddaszem, niepodpiwniczony. Na parterze zaprojektowano przestronną część dzienną: salon, jadalnię, kuchnię ze spiżarnią oraz strefę gospodarczą. Na poddaszu przewidziano trzy sypialnie, w tym jedną z łazienką i garderobą. Bogaty, przejrzysty program funkcjonalny dla 4-osobowej rodziny.

Elewacje

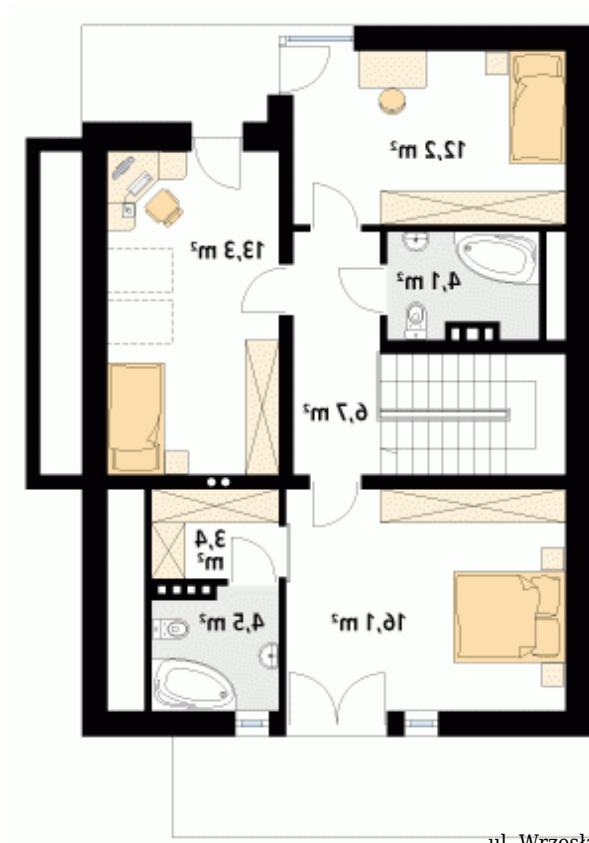


Sytuacje



Rzuty

Parter 95.30 m²

wiatrołap	3.30 m ²
kotłownia	5.20 m ²
garaż	17.50 m ²
korytarz/komunikacja	5.10 m ²
hol	4.60 m ²
salon	24.70 m ²
jadalnia	11.80 m ²
kuchnia	12.10 m ²
spizarnia	2.10 m ²
wc	1.80 m ²
schody	7.10 m ²


Poddasze 60.30 m²

korytarz/komunikacja	6.70 m ²
sypialnia	16.10 m ²
łazienka	4.10 m ²
sypialnia	12.20 m ²
sypialnia	13.30 m ²
garderoba	3.40 m ²
łazienka	4.50 m ²