

## Podstawowe informacje



## Dane techniczne projektu

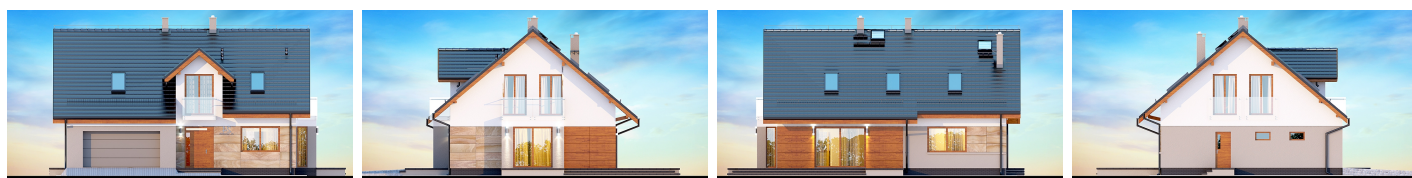
<b>Całkowita powierzchnia</b>	<b>179.67 m<sup>2</sup></b>
<b>Powierzchnia użytkowa</b>	<b>150.17 m<sup>2</sup></b>
<b>Powierzchnia zabudowy</b>	<b>139.30 m<sup>2</sup></b>
<b>Kubatura</b>	<b>521.45 m<sup>3</sup></b>
<b>Wymiary budynku</b>	<b>14.54 x 10.64 m</b>
<b>Kąt nachylenia</b>	<b>40°</b>
<b>Wysokość budynku</b>	<b>8.57 m</b>
<b>Wymiary działki</b>	<b>22.54 x 18.64 m</b>



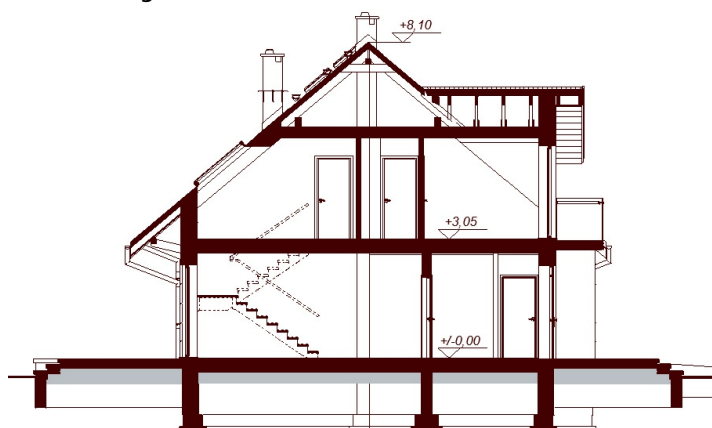
## Opis projektu

AMORINA Z WYKUSZEM - funkcjonalny i atrakcyjny wizualnie dom, przeznaczony dla 3-8 osobowej rodziny, o eleganckiej formie i współczesnej estetyce oraz prostej i taniej, dokładnie przemyślanej konstrukcji. Jest to dom parterowy z użytkowym poddaszem, niepodpiwniczony, z garażem dwustanowiskowym w bryle budynku. Na parterze zlokalizowana jest obszerna i wygodna strefa dzienna składająca się z kuchni (która w zależności od potrzeb może być zamykana lub otwarta), słonecznej jadalni z przestronnym i ciekawym architektonicznie wykuszem oraz salonu otwartego na taras i ogród....

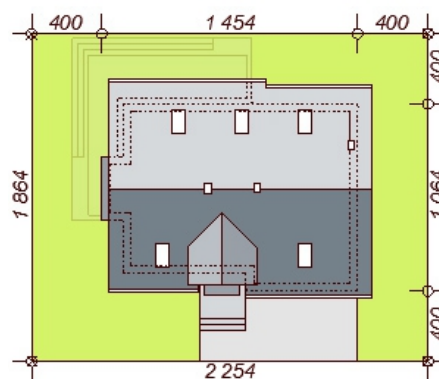
## Elewacje



## Przekrój



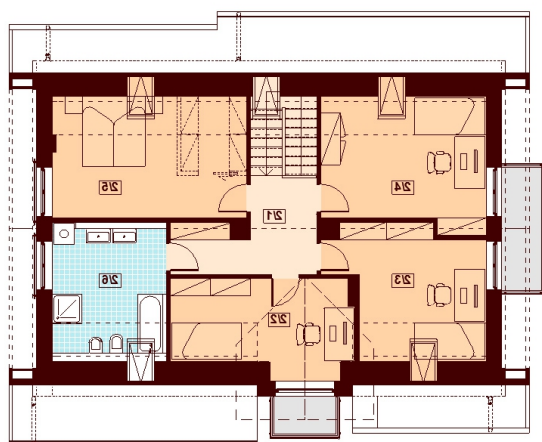
## Sytuacje



**Rzuty**

**Parter 104.57 m<sup>2</sup>**

Wiatrołap	5.41 m <sup>2</sup>
Hol	6.30 m <sup>2</sup>
Kuchnia	9.25 m <sup>2</sup>
Spizarnia	2.96 m <sup>2</sup>
Salon + jadalnia	30.30 m <sup>2</sup>
Pokój / gabinet	10.92 m <sup>2</sup>
Łazienka	2.83 m <sup>2</sup>
Pom. gospodarcze	7.10 m <sup>2</sup>
Garaż	29.50 m <sup>2</sup>


**Poddasze 75.10 m<sup>2</sup>**

Komunikacja	8.54 m <sup>2</sup>
Pokój	12.35 m <sup>2</sup>
Pokój	12.88 m <sup>2</sup>
Pokój	14.31 m <sup>2</sup>
Sypialnia rodziców	15.97 m <sup>2</sup>
Łazienka	11.05 m <sup>2</sup>