

Podstawowe informacje



Dane techniczne projektu

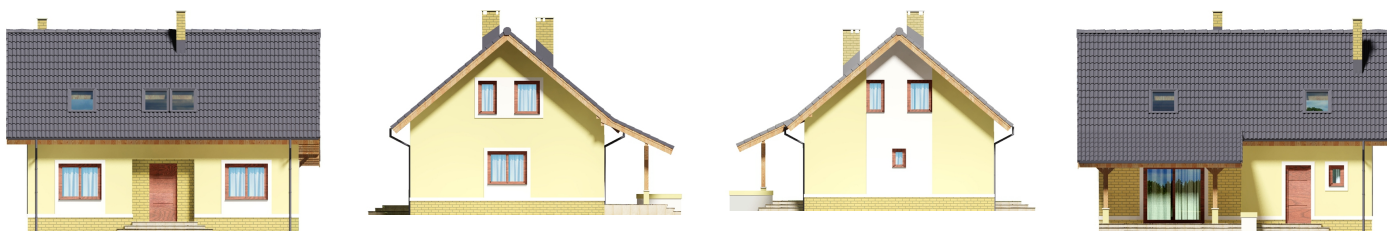
Całkowita powierzchnia	177.66 m²
Powierzchnia użytkowa	117.30 m²
Powierzchnia zabudowy	89.57 m²
Kubatura	548.83 m³
Wymiary budynku	10.74 x 8.34 m
Kąt nachylenia	40°
Wysokość budynku	8.15 m
Wymiary działki	18.74 x 17.14 m



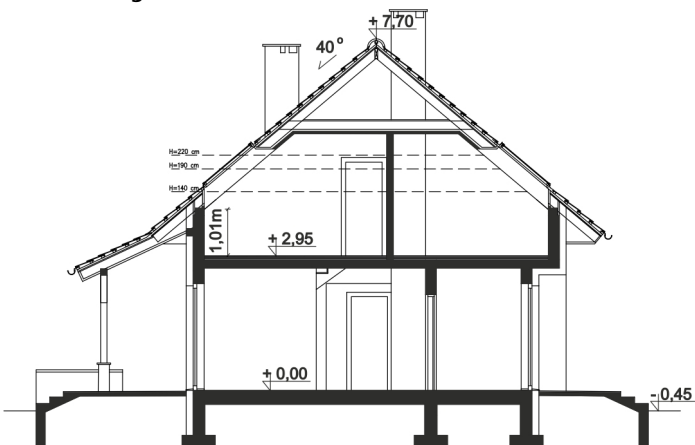
Opis projektu

Budynek posadowiony został na fundamentach betonowych. Ściany zewnętrzne dwuwarstwowe z betonu komórkowego. Ściany wewnętrzne z betonu komórkowego jak i z płyty gipsowo-kartonowej [na ruszcie]. Strop żelbetowy - wylewany. Więźba dachowa drewniana. Pokrycie dachu - dachówka cementowa.

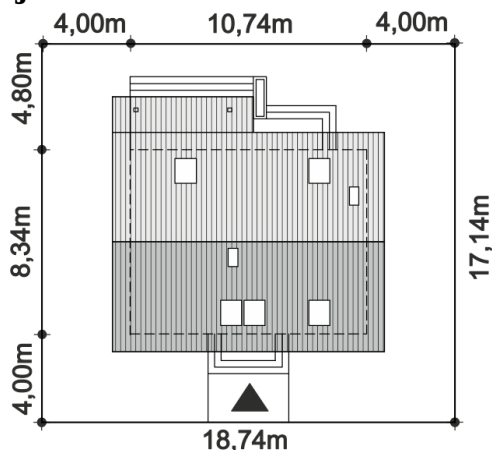
Elewacje

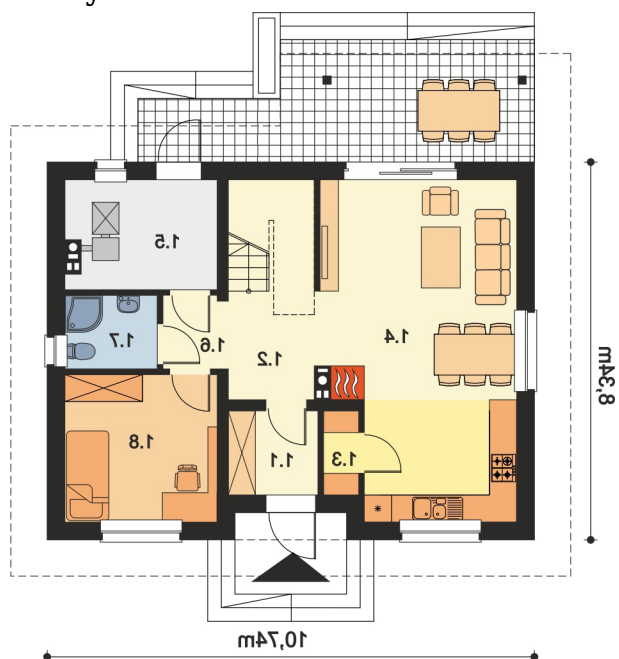


Przekrój

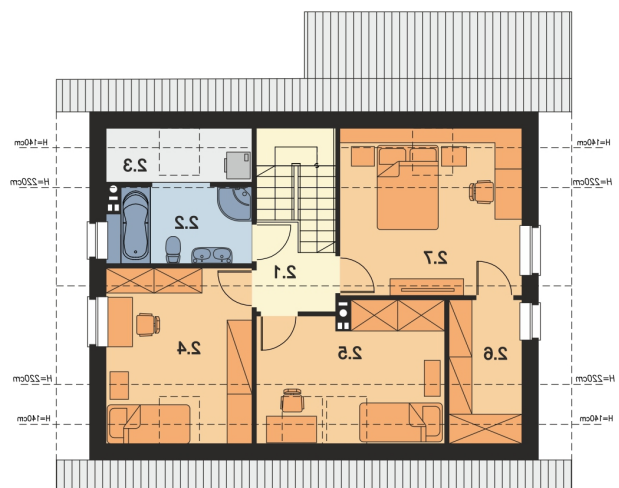


Sytuacje



Rzuty

Parter 67.38 m²

Wiatrołap	3.56 m ²
Hol + komunikacja	9.03 m ²
Spizarnia	1.37 m ²
Salon + kuchnia	29.82 m ²
Kotłownia	7.76 m ²
Korytarz	1.87 m ²
Łazienka	3.22 m ²
Pokój	10.75 m ²


Poddasze 49.91 m²

Komunikacja	3.40 m ²
Łazienka	6.03 m ²
Pralnia	1.57 m ²
Pokój	11.28 m ²
Pokój	10.14 m ²
Garderoba	4.28 m ²
Pokój	13.21 m ²