

Podstawowe informacje



Dane techniczne projektu

Całkowita powierzchnia	204.70 m²
Powierzchnia użytkowa	137.60 m²
Powierzchnia zabudowy	108.30 m²
Powierzchnia dachu	173 m²
Kubatura	618 m³
Wymiary budynku	7.25 x 16.15 m
Kąt nachylenia	42°
Wysokość budynku	8 m
Wymiary działki	14.25 x 25.15 m



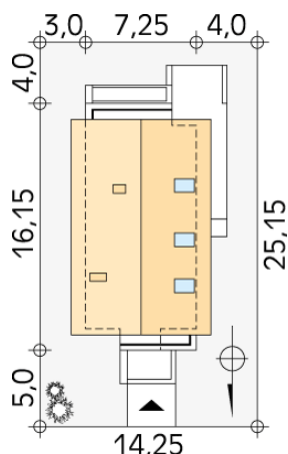
Opis projektu

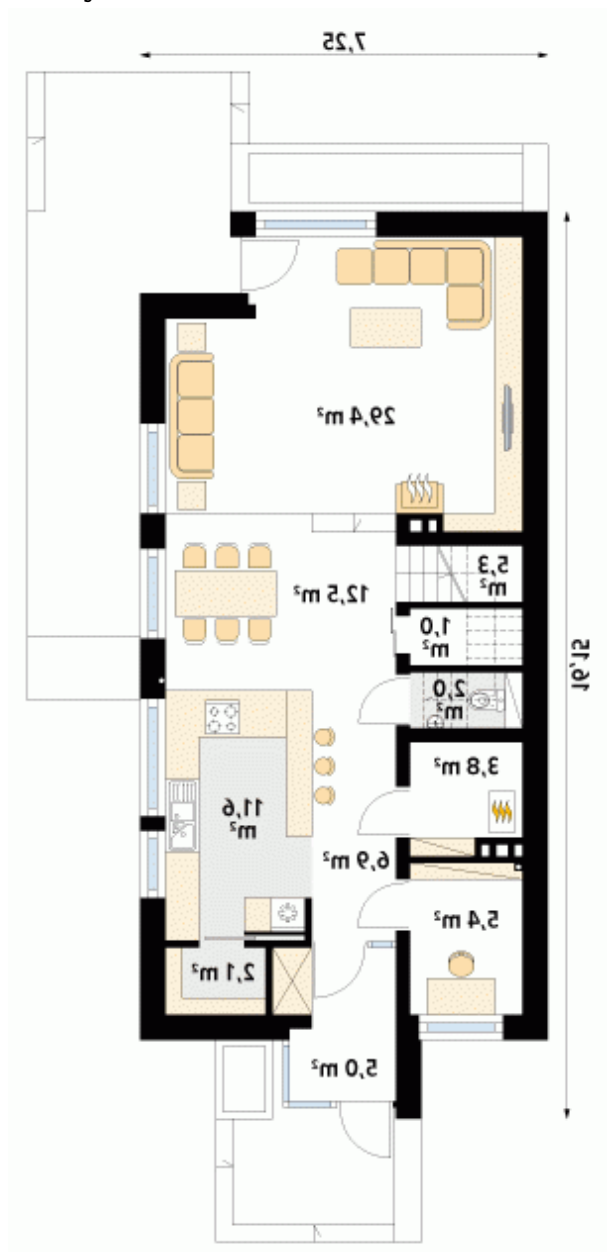
Niewielki, ale wygodny dom na wąską działkę. Zlokalizowana na parterze część dzienna mieści w sobie przestronny pokój dzienny, jadalnię, kuchnię ze spiżarnią oraz gabinet. Na poddaszu znajdują się trzy sypialnie, dwie łazienki i garderoba. Wersją domu wzbogaconą o garaż jest AMETYST.

Elewacje



Sytuacje



Rzuty

Parter 85 m²

wiatrołap	5.00 m ²
kuchnia	11.60 m ²
spiżarnia	2.10 m ²
korytarz/komunikacja	6.90 m ²
gabinet	5.40 m ²
kotłownia	3.80 m ²
wc	2.00 m ²
garderoba	1.00 m ²
schody	5.30 m ²
salon	29.40 m ²
jadalnia	12.50 m ²

Poddasze 52.60 m²

korytarz/komunikacja

6.90 m²

sypialnia

9.10 m²

sypialnia

11.20 m²

łazienka

6.00 m²

sypialnia

14.00 m²

łazienka

3.20 m²

garderoba

2.20 m²

