

## Podstawowe informacje



## Dane techniczne projektu

<b>Całkowita powierzchnia</b>	<b>128.60 m<sup>2</sup></b>
<b>Powierzchnia użytkowa</b>	<b>128.60 m<sup>2</sup></b>
<b>Powierzchnia zabudowy</b>	<b>100.80 m<sup>2</sup></b>
<b>Powierzchnia dachu</b>	<b>174.30 m<sup>2</sup></b>
<b>Kubatura</b>	<b>410.60 m<sup>3</sup></b>
<b>Kąt nachylenia</b>	<b>40°</b>
<b>Wysokość budynku</b>	<b>8.30 m</b>
<b>Wymiary działki</b>	<b>18.50 x 17.60 m</b>



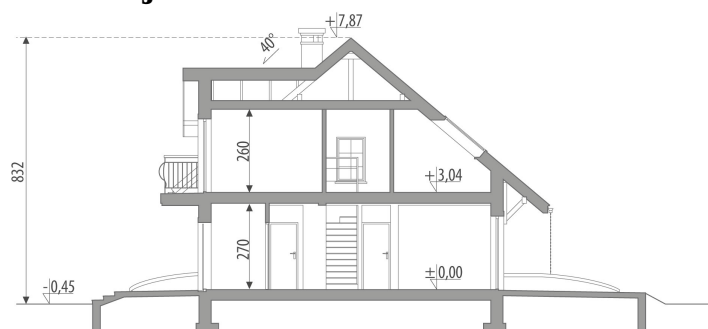
## Opis projektu

Dom z użytkowym poddaszem, dla 4-6-osobowej rodziny. Na parterze znajduje się pokój dzienny połączony z jadalnią i kuchnią, podręczna spiżarnia, łazienka, pokój gościnny/gabinet oraz pomieszczenie gospodarcze. Na poddaszu są trzy pokoje, w tym jeden z garderobą oraz łazienka. Projekt dostępny w wersji z garażem jednostanowiskowym - Amazonka oraz z garażem dwustanowiskowym - Amazonka II. Projekt może być wykorzystany do zabudowy bliźniaczej.

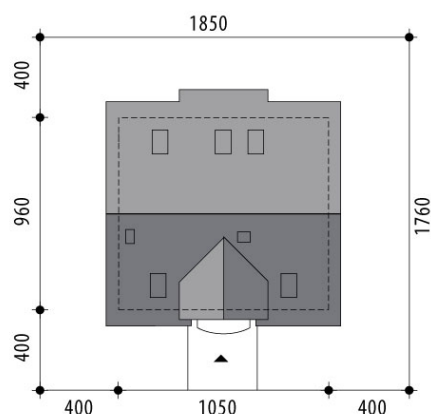
## Elewacje

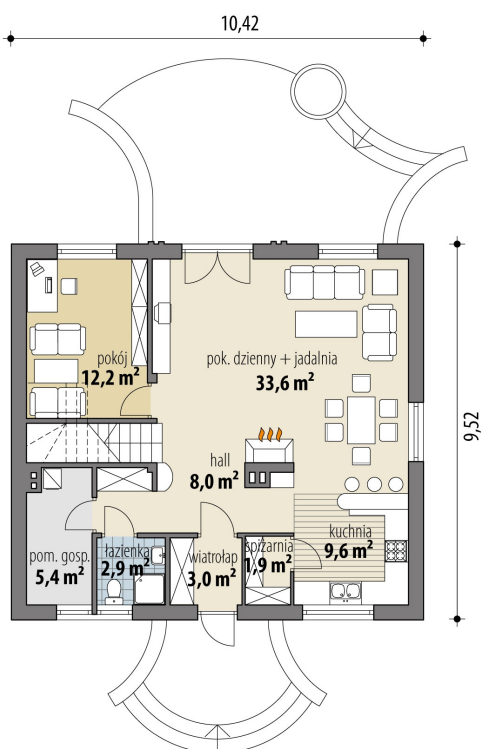


## Przekrój

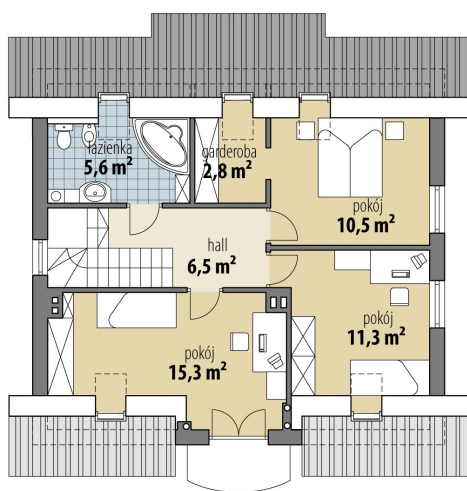


## Sytuacje



**Rzuty**

**Parter 76.60 m<sup>2</sup>**

wiatrołap	3.00 m <sup>2</sup>
hall	8.00 m <sup>2</sup>
spizarnia	1.90 m <sup>2</sup>
kuchnia	9.60 m <sup>2</sup>
pok. dzienny + jadalnia	33.60 m <sup>2</sup>
pokój	12.20 m <sup>2</sup>
łazienka	2.90 m <sup>2</sup>
pom. gosp.	5.40 m <sup>2</sup>


**Poddasze 52 m<sup>2</sup>**

hall	6.50 m <sup>2</sup>
pokój	15.30 m <sup>2</sup>
pokój	11.30 m <sup>2</sup>
pokój	10.50 m <sup>2</sup>
garderoba	2.80 m <sup>2</sup>
łazienka	5.60 m <sup>2</sup>