

Podstawowe informacje



Dane techniczne projektu

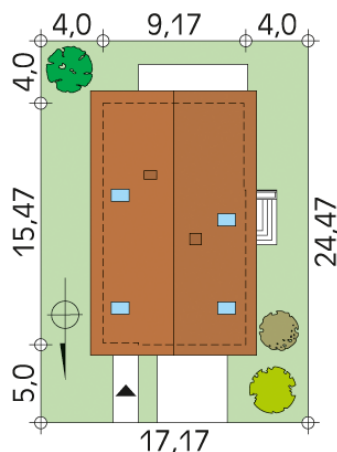
Całkowita powierzchnia	254.70 m²
Powierzchnia użytkowa	139.40 m²
Powierzchnia zabudowy	133.10 m²
Powierzchnia dachu	236 m²
Kubatura	792 m³
Wymiary budynku	9.17 x 15.47 m
Kąt nachylenia	40°
Wysokość budynku	8.60 m
Wymiary działki	17.17 x 24.47 m

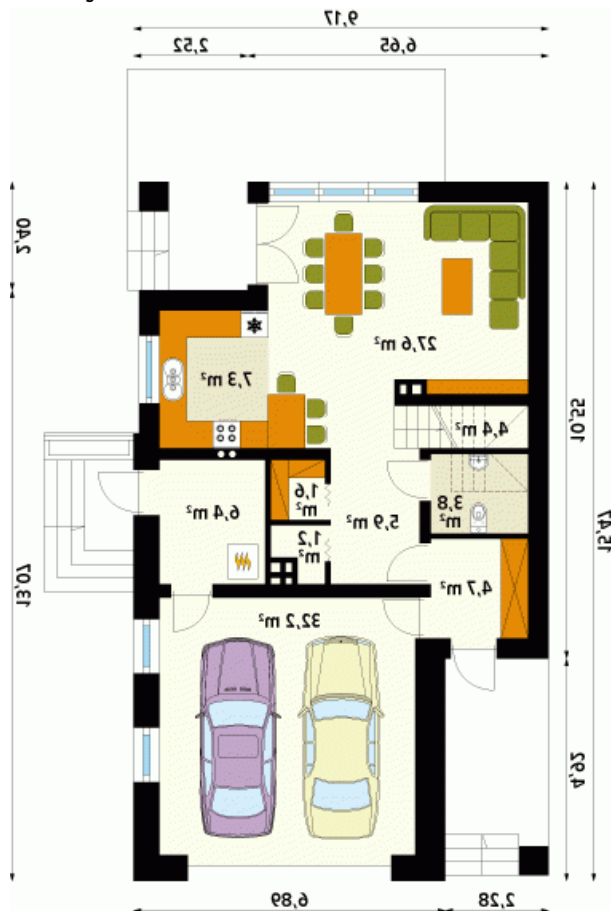


Opis projektu

Parterowy dom z użytkowym poddaszem przeznaczony dla 4-osobowej rodziny. Prosta, klasyczna bryła w połączeniu z nowoczesnymi elewacjami tworzy przyjemny klimat budynku. Dwustanowiskowy garaż. Dom zaprojektowany w technologii Multi-Comfort z zastosowaniem produktów marki Saint-Gobain łączy unikalne właściwości produktów z rozsądną ceną. Standard Multi-Comfort oznacza szereg korzyści, takich jak: niskie koszty ogrzewania, komfort termiczny, akustyczny, dobra jakość powietrza, bezpieczeństwo przeciwpożarowe (klasa A1). Wszystko to jest możliwe za sprawą zastosowanych w projekcie s...

Sytuacje



Rzuty

Parter 95.10 m²

wiatrołap	4.70 m ²
garaż	32.20 m ²
hol	5.90 m ²
wc	3.80 m ²
schody	4.40 m ²
salon/jadalnia	27.60 m ²
kuchnia	7.30 m ²
spizarnia	1.60 m ²
pomieszczenie gospodarcze	1.20 m ²
kotłownia	6.40 m ²


Poddasze 76.50 m²

korytarz/komunikacja	10.30 m ²
sypialnia	20.10 m ²
garderoba	3.70 m ²
łazienka	9.60 m ²
pralnia	3.30 m ²
sypialnia	11.20 m ²
sypialnia	12.60 m ²
garderoba	5.70 m ²