

## Podstawowe informacje



## Dane techniczne projektu

<b>Całkowita powierzchnia</b>	<b>260.87 m<sup>2</sup></b>
<b>Powierzchnia użytkowa</b>	<b>139.17 m<sup>2</sup></b>
<b>Powierzchnia zabudowy</b>	<b>141.77 m<sup>2</sup></b>
<b>Powierzchnia dachu</b>	<b>245 m<sup>2</sup></b>
<b>Kubatura</b>	<b>822 m<sup>3</sup></b>
<b>Wymiary budynku</b>	<b>9.22 x 15.52 m</b>
<b>Kąt nachylenia</b>	<b>40°</b>
<b>Wysokość budynku</b>	<b>8.60 m</b>
<b>Wymiary działki</b>	<b>17.22 x 24.52 m</b>



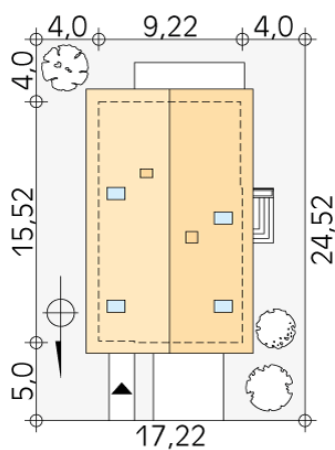
## Opis projektu

Parterowy dom z użytkowym poddaszem przeznaczony dla 4-osobowej rodziny. Prosta, klasyczna bryła w połączeniu z nowoczesnymi elewacjami tworzy przyjemny klimat budynku. Dwustanowiskowy garaż.

## Elewacje



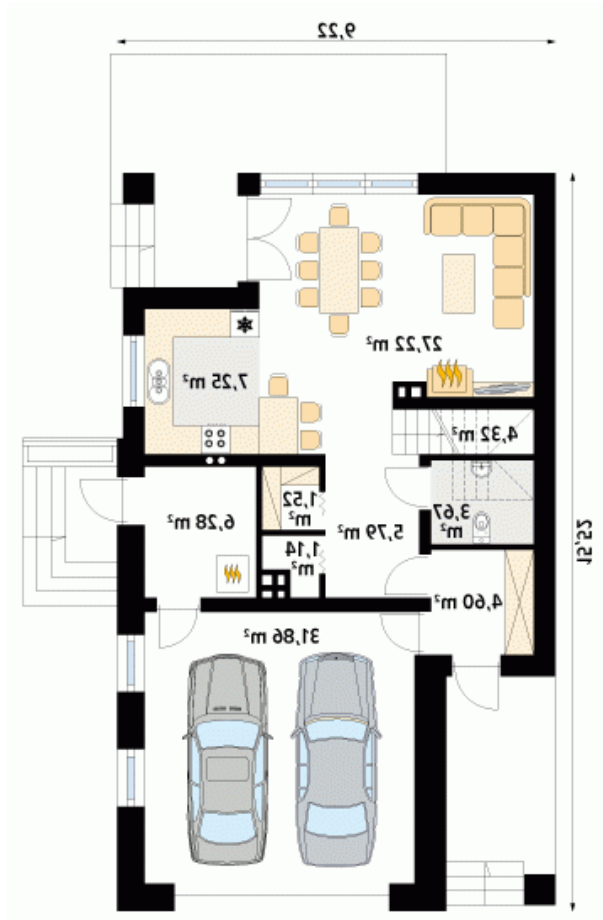
## Sytuacje



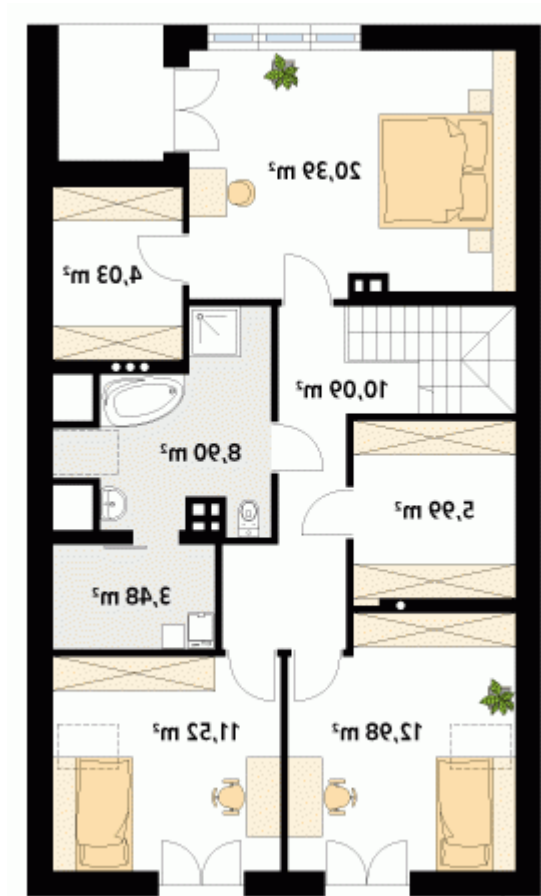
**DOBRY DOM**  
 ul. Wrzesława Romańczuka 6, 35-302 Rzeszów  
 +48 17 852 52 30  
 08:00 - 16:00

waldemar.kowalski@grupadobrydom.pl

Podane ceny nie stanowią oferty handlowej w rozumieniu art. 66 par. 1 Kodeksu Cywilnego

**Rzuty**

**Parter 93.65 m<sup>2</sup>**

wiatrołap	4.60 m <sup>2</sup>
garaż	31.86 m <sup>2</sup>
hol	5.79 m <sup>2</sup>
wc	3.67 m <sup>2</sup>
schody	4.32 m <sup>2</sup>
salon/jadalnia	27.22 m <sup>2</sup>
kuchnia	7.25 m <sup>2</sup>
spizarnia	1.52 m <sup>2</sup>
pomieszczenie gospodarcze	1.14 m <sup>2</sup>
kotłownia	6.28 m <sup>2</sup>


**Poddasze 77.38 m<sup>2</sup>**

korytarz/komunikacja	10.09 m <sup>2</sup>
sypialnia	20.39 m <sup>2</sup>
garderoba	4.03 m <sup>2</sup>
łazienka	8.90 m <sup>2</sup>
pralnia	3.48 m <sup>2</sup>
sypialnia	11.52 m <sup>2</sup>
sypialnia	12.98 m <sup>2</sup>
garderoba	5.99 m <sup>2</sup>