

Podstawowe informacje



Dane techniczne projektu

| | |
|------------------------------|-----------------------------|
| Powierzchnia użytkowa | 154.30 m² |
| Powierzchnia zabudowy | 146.55 m² |
| Powierzchnia dachu | 236 m² |
| Kubatura | 904.14 m³ |
| Wymiary budynku | 9.05 x 16.67 m |
| Kąt nachylenia | 40° |
| Wysokość budynku | 8.74 m |
| Wymiary działki | 16.05 x 25.67 m |



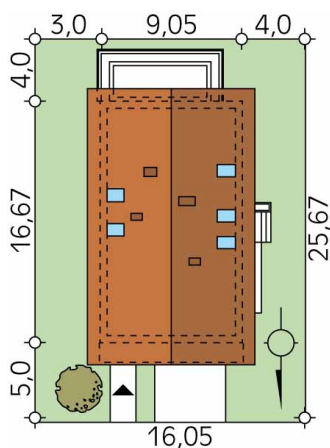
Opis projektu

W przestrzeni parteru zorganizowano przestronny salon, jadalnię oraz kuchnię ze spiżarnią. Program uzupełnia kotłownia na paliwo gazowe lub paliwo stałe oraz jedno stanowiskowy garaż. Poddasze domu jest strefą nocną przewidzianą dla 5 osobowej rodziny. 3 pokoje dla dzieci oraz przestronna wspólna łazienka sąsiadują z sypialnią rodziców połączoną z garderobą oraz oddzielna łazienką. Projekt cechuje prosta, zamknięta w obrysie prostokąta bryła, do której dokomponowany został garaż oraz wolna przestrzeń tworząca podcień w strefie wejściowej domu. Bryłę obiektu przykrywa pro...

Elewacje



Sytuacje

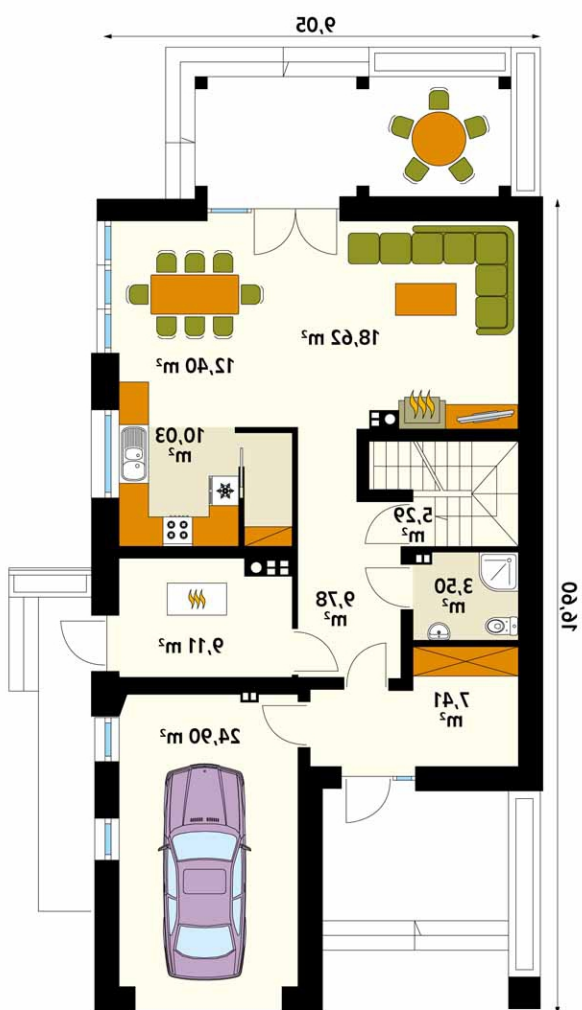


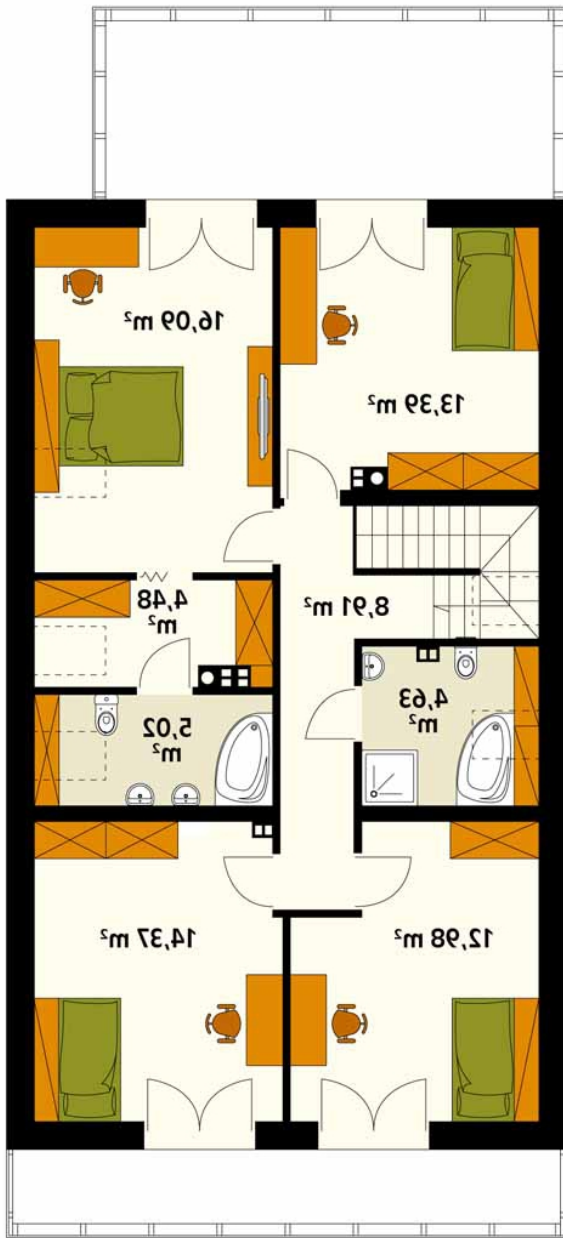
DOBRY DOM
 ul. Wrzesława Romańczuka 6, 35-302 Rzeszów
 +48 17 852 52 30
 08:00 - 16:00

waldemar.kowalski@grupadobrydom.pl

Podane ceny nie stanowią oferty handlowej w rozumieniu art. 66 par. 1 Kodeksu Cywilnego

Rzuty





DOBRY DOM
ul. Wrzesława Romańczuka 6, 35-302 Rzeszów
+48 17 852 52 30
08:00 - 16:00

waldemar.kowalski@grupadobrydom.pl
Podane ceny nie stanowią oferty handlowej w rozumieniu art. 66 par. 1 Kodeksu Cywilnego