

Podstawowe informacje



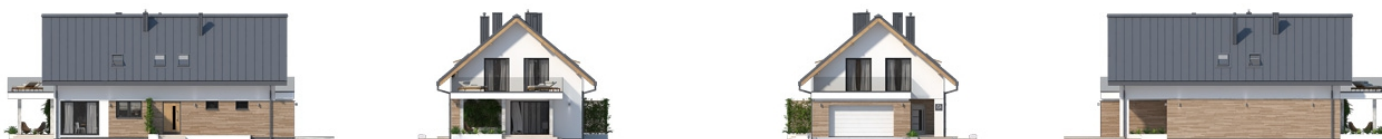
Dane techniczne projektu

Powierzchnia użytkowa	150.85 m²
Powierzchnia zabudowy	141.96 m²
Powierzchnia dachu	236 m²
Kubatura	890.52 m³
Wymiary budynku	9.05 x 16.67 m
Kąt nachylenia	40°
Wysokość budynku	8.47 m
Wymiary działki	16.05 x 25.67 m

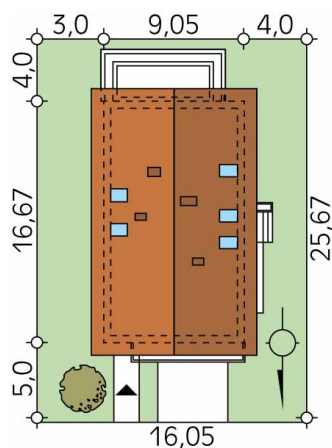
Opis projektu

Amarylis 5 jest domem przeznaczonym dla maksymalnie 5-osobowej rodziny. Dom wyraźnie podzielono na strefę nocną i strefę dzienną. Na jego program funkcjonalny składają się obszerny salon, jadalnia, oraz kuchnia ze spiżarnią dostępne z poziomu parteru. Na piętrze zaprojektowane zostały 3 oddzielne pokoje dla dzieci, oraz przestronna sypialnia z garderobą i oddzielną kameralną łazienką dla rodziców. Przewidziano również garaż na 2 samochody, kotłownię z kotłem na paliwo gazowe lub paliwo stałe, oraz obszerny taras na poziomie 1 piętra. Rozwiązania zastosowane w projekcie zalicz...

Elewacje



Sytuacje



Rzuty

