

Podstawowe informacje



Dane techniczne projektu

Całkowita powierzchnia	128.20 m²
Powierzchnia użytkowa	128.20 m²
Powierzchnia zabudowy	131.10 m²
Powierzchnia dachu	225.60 m²
Kubatura	518.10 m³
Kąt nachylenia	40°
Wysokość budynku	8.70 m
Wymiary działki	21.13 x 18.24 m



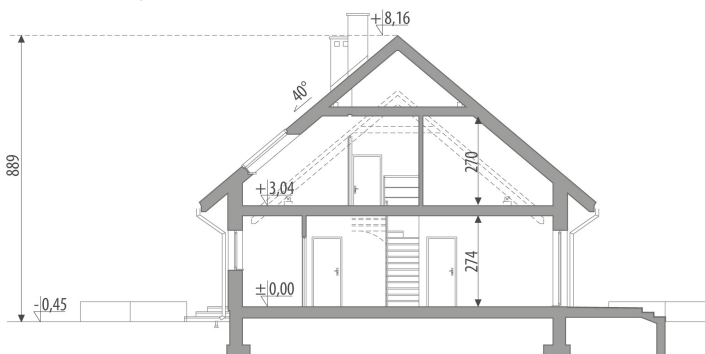
Opis projektu

Dom z użytkowym poddaszem, dla 4-6-osobowej rodziny. Na parterze znajduje się pokój dzienny połączony z jadalnią i kuchnią, podręczna spiżarnia, łazienka, pokój gościnny/gabinet, pomieszczenie gospodarcze oraz jednostanowiskowy garaż. Na poddaszu są trzy pokoje, łazienka oraz strych, który można zaadaptować na dodatkowy pokój. Projekt może być wykorzystany do zabudowy bliźniaczej. Projekt dostępny w wersji z garażem dwustanowiskowym - Amanda II oraz bez garażu - Amanda III, a także w wersji o mniejszej powierzchni użytkowej: z garażem jednostanowiskowym - Amanda Mała, z garażem dwustanowiskowym...

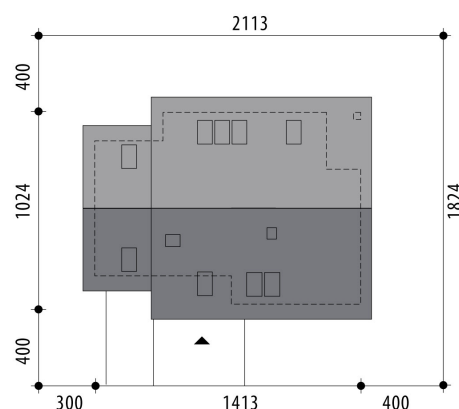
Elewacje

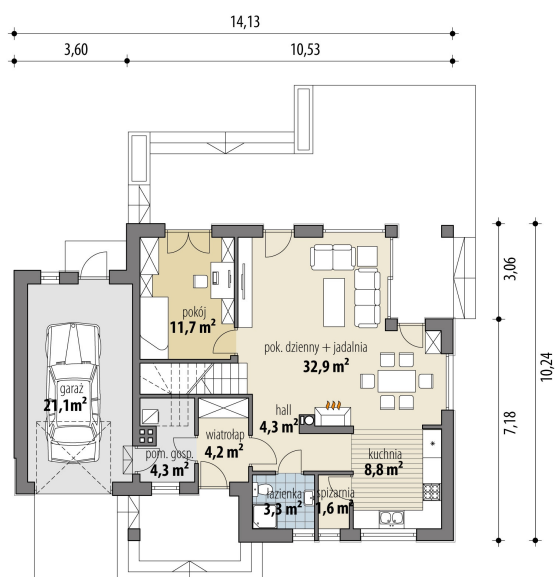


Przekrój



Sytuacje



Rzuty

Parter 71.10 m²

wiatrołap	4.20 m ²
hall	4.30 m ²
łazienka	3.30 m ²
spizarnia	1.60 m ²
kuchnia	8.80 m ²
pok. dzienny + jadalnia	32.90 m ²
pokój	11.70 m ²
pom. gosp.	4.30 m ²
garaż	21.10 m ²

Poddasze 57.10 m²

hall	6.10 m ²
łazienka	5.90 m ²
pokój	13.40 m ²
pokój	17.90 m ²
pokój	13.80 m ²
strych	14.10 m ²

