

Podstawowe informacje



Dane techniczne projektu

| | |
|-------------------------------|-----------------------------|
| Całkowita powierzchnia | 169.50 m² |
| Powierzchnia użytkowa | 131 m² |
| Powierzchnia zabudowy | 142.20 m² |
| Powierzchnia dachu | 231.60 m² |
| Kubatura | 532.90 m³ |
| Wymiary budynku | 15.05 x 11.56 m |
| Kąt nachylenia | 40° |
| Wysokość budynku | 8.50 m |
| Wymiary działki | 22.05 x 18.56 m |



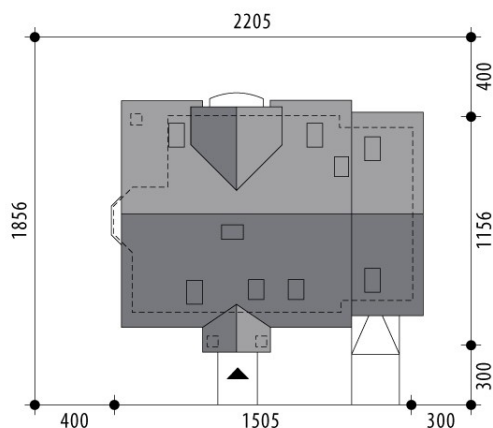
Opis projektu

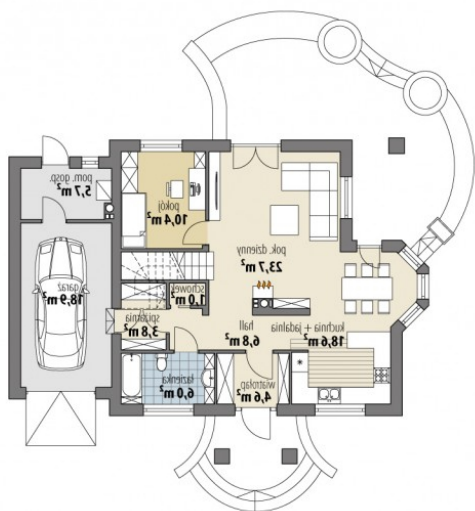
Dom z użytkowym poddaszem, przeznaczony dla 4-6-osobowej rodziny. Na parterze zlokalizowano pokój dzienny połączony z kuchnią i jadalnią, łazienkę, pomieszczenia gospodarcze oraz gabinet. Na poddaszu znajdują się trzy sypialnie (jedna z osobną garderobą i łazienką), łazienka oraz strych, który można zaadaptować na dodatkowy pokój. Centralnie usytuowany kominek pozwala na wykonanie ogrzewania kominkowego. Projekt dostępny w wersji z innym układem pomieszczeń: z garażem 1-stanowiskowym (Amaltea), 2-stanowiskowym (Amaltea II) oraz bez garażu (Amaltea III).

Elewacje

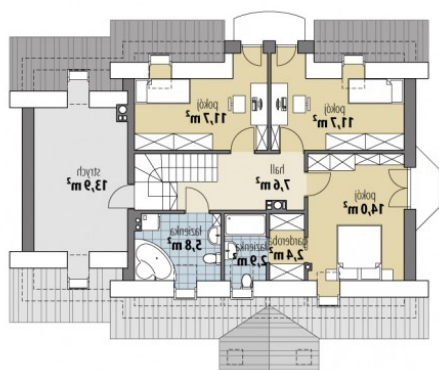


Sytuacje



Rzuty

Parter 99.50 m²

| | |
|--------------------|----------------------|
| Wiatrołap | 4.60 m ² |
| Pom. gosp. | 5.70 m ² |
| Hall | 6.80 m ² |
| Kuchnia + jadalnia | 18.60 m ² |
| Pok. dzienny | 23.70 m ² |
| Pokój | 10.40 m ² |
| Schowek | 1.00 m ² |
| Spizarnia | 3.80 m ² |
| Łazienka | 6.00 m ² |
| Garaż | 18.90 m ² |


Poddasze 70.00 m²

| | |
|-----------|----------------------|
| Hall | 7.60 m ² |
| Łazienka | 5.80 m ² |
| Garderoba | 2.40 m ² |
| Łazienka | 2.90 m ² |
| Pokój | 14.00 m ² |
| Pokój | 11.70 m ² |
| Pokój | 11.70 m ² |
| Strych | 13.90 m ² |