

Podstawowe informacje



Dane techniczne projektu

Powierzchnia użytkowa	167.10 m²
Powierzchnia zabudowy	167 m²
Powierzchnia dachu	269 m²
Kubatura	850 m³
Wymiary budynku	12.05 x 16.55 m
Kąt nachylenia	40°
Wysokość budynku	8.55 m
Wymiary działki	19.05 x 26.15 m

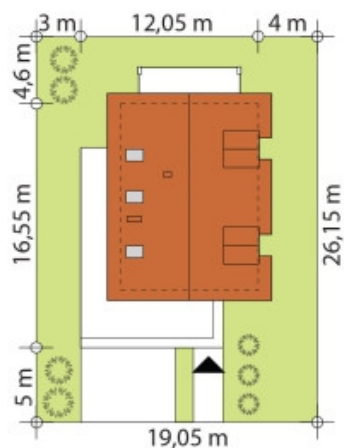
Opis projektu

Dom jednorodzinny, parterowy z użytkowym poddaszem i garażem dwustanowiskowym. Atutem projektu jest przestronne, wygodne wnętrze z dużymi przeszkleniami. Na parterze znajduje się część dzienna: obszerna kuchnia oraz salon z jadalnią posiadające wyjście na duży zadaszony taras. Przy wejściu do domu zaprojektowano dodatkowy pokój dla gości lub z przeznaczeniem na domowe biuro. Na poddaszu znajduje się sypialnia rodziców z garderobą, duża łazienka główna i 2 sypialnie dziecięce. Sypialnia rodziców i jedna z sypialni dzieci posiada doświetlenie w postaci lukary. Trzecia...

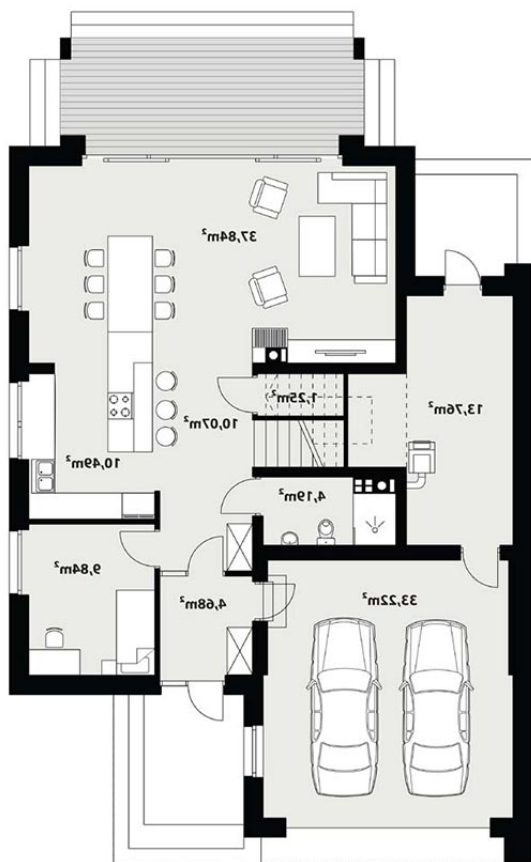
Elewacje

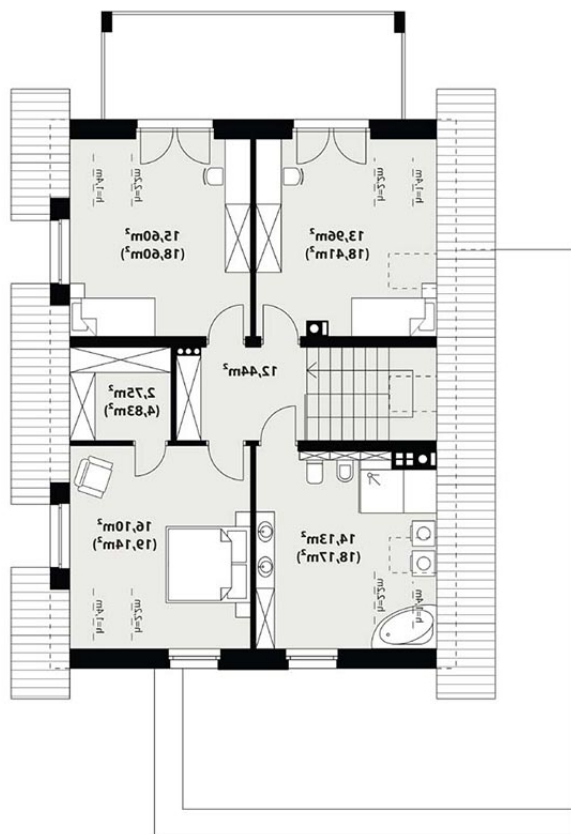


Sytuacje



Rzuty





DOBRY DOM
ul. Wrzesława Romańczuka 6, 35-302 Rzeszów
+48 17 852 52 30
08:00 - 16:00

waldemar.kowalski@grupadobrydom.pl
Podane ceny nie stanowią oferty handlowej w rozumieniu art. 66 par. 1 Kodeksu Cywilnego