

## Podstawowe informacje



## Dane techniczne projektu

<b>Całkowita powierzchnia</b>	<b>150 m<sup>2</sup></b>
<b>Powierzchnia użytkowa</b>	<b>150 m<sup>2</sup></b>
<b>Powierzchnia zabudowy</b>	<b>238.70 m<sup>2</sup></b>
<b>Powierzchnia dachu</b>	<b>344.20 m<sup>2</sup></b>
<b>Kubatura</b>	<b>493.80 m<sup>3</sup></b>
<b>Kąt nachylenia</b>	<b>30°</b>
<b>Wysokość budynku</b>	<b>7.40 m</b>
<b>Wymiary działki</b>	<b>23.02 x 27.72 m</b>



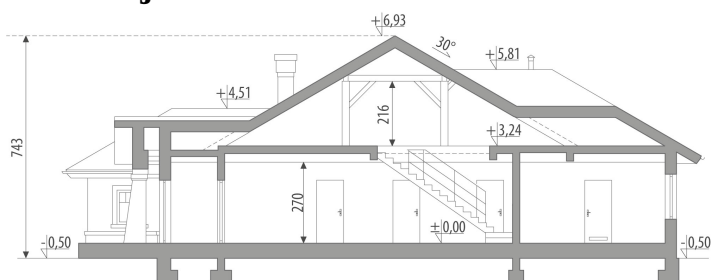
## Opis projektu

Dom parterowy, niepodpiwniczony, przeznaczony dla 4-5-osobowej rodziny. W części dziennej zlokalizowano otwartą kuchnię połączoną z pokojem dziennym poprzez jadalnię. Sypialnie z ogólnodostępną łazienką i garderobą zaprojektowano w odizolowanej części nocnej. Dodatkowo sypialnia rodziców posiada własną garderobę i łazienkę. Dostępna wersja projektu z garażem dwustanowiskowym - Astra.

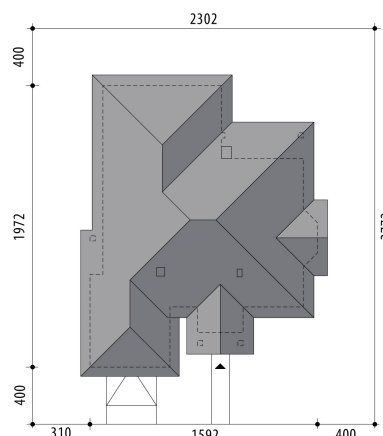
## Elewacje

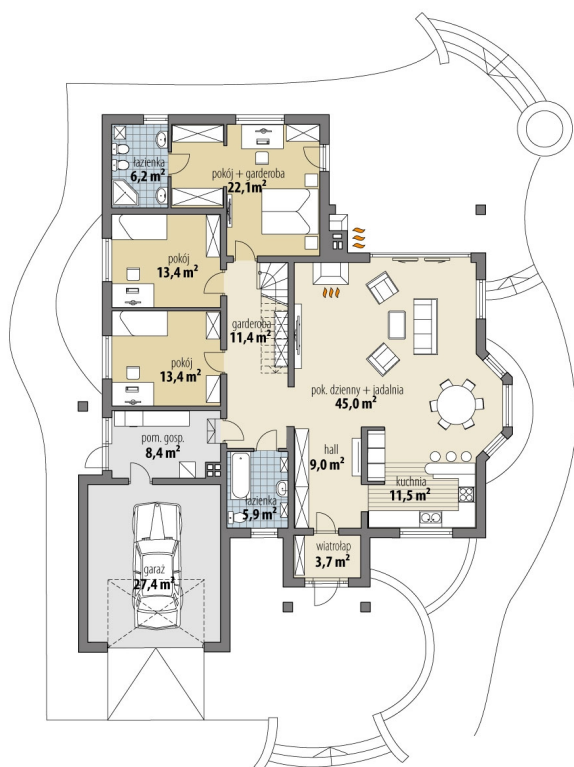


## Przekrój



## Sytuacje



**Rzuty**

**Parter 150 m<sup>2</sup>**

<b>wiatrołap</b>	3.70 m <sup>2</sup>
<b>łazienka</b>	5.90 m <sup>2</sup>
<b>pom. gosp.</b>	8.40 m <sup>2</sup>
<b>garaż</b>	27.40 m <sup>2</sup>
<b>hall</b>	9.00 m <sup>2</sup>
<b>kuchnia</b>	11.50 m <sup>2</sup>
<b>pok. dzienny + jadalnia</b>	45.00 m <sup>2</sup>
<b>garderoba</b>	11.40 m <sup>2</sup>
<b>pokój +garderoba</b>	22.10 m <sup>2</sup>
<b>łazienka</b>	6.20 m <sup>2</sup>
<b>pokój</b>	13.40 m <sup>2</sup>
<b>pokój</b>	13.40 m <sup>2</sup>