

Podstawowe informacje



Dane techniczne projektu

Całkowita powierzchnia	205.08 m²
Powierzchnia użytkowa	112.90 m²
Powierzchnia zabudowy	105.43 m²
Powierzchnia dachu	184 m²
Kubatura	648 m³
Wymiary budynku	13.35 x 7.85 m
Kąt nachylenia	42°
Wysokość budynku	8.20 m
Wymiary działki	21.85 x 16.85 m



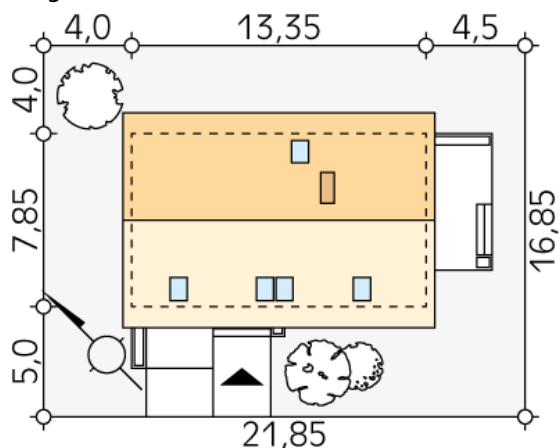
Opis projektu

Niewielki, ale wygodny dom na wąską działkę. Prosta, nowoczesna bryła przekryta dwuspadowym dachem oraz tradycyjna technologia budowy czynią dom tanim i dostępnym. Zlokalizowana na parterze część dzienna mieści w sobie pokój dzienny z jadalnią i kuchnię, dodatkowo znajdują się tu: łazienka, kotłownia i jednostanowiskowy garaż. Na poddaszu znajdują się: cztery, dobrze doświetlone sypialnie, jedna z garderobą i łazienka. Do bryły domu przylega letni salon - rozległy taras. Dom ma niewielkie wymiary i z powodzeniem zmieści się na wąskiej działce, także z wjazdem od południa.

Elewacje



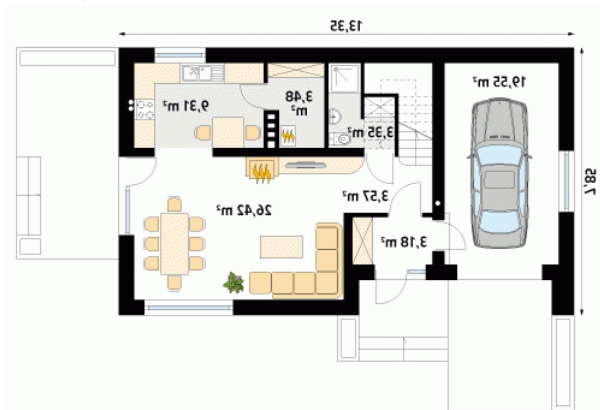
Sytuacje



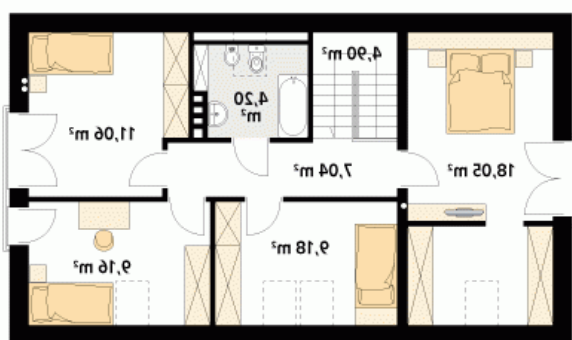
DOBRY DOM
 ul. Wrzesława Romańczuka 6, 35-302 Rzeszów
 +48 17 852 52 30
 08:00 - 16:00

waldemar.kowalski@grupadobrydom.pl

Podane ceny nie stanowią oferty handlowej w rozumieniu art. 66 par. 1 Kodeksu Cywilnego

Rzuty

Parter 68.86 m²

wiatrołap	3.18 m ²
hol	3.57 m ²
salon/jadalnia	26.42 m ²
kuchnia	9.31 m ²
kotłownia	3.48 m ²
łazienka	3.35 m ²
garaż	19.55 m ²


Poddasze 63.59 m²

schody	4.90 m ²
korytarz/komunikacja	7.04 m ²
łazienka	4.20 m ²
sypialnia	11.06 m ²
sypialnia	9.16 m ²
sypialnia	9.18 m ²
sypialnia	18.05 m ²