

## Podstawowe informacje



## Dane techniczne projektu

<b>Całkowita powierzchnia</b>	<b>142.80 m<sup>2</sup></b>
<b>Powierzchnia użytkowa</b>	<b>142.80 m<sup>2</sup></b>
<b>Powierzchnia zabudowy</b>	<b>179.30 m<sup>2</sup></b>
<b>Powierzchnia dachu</b>	<b>274.40 m<sup>2</sup></b>
<b>Kubatura</b>	<b>565.10 m<sup>3</sup></b>
<b>Kąt nachylenia</b>	<b>35°</b>
<b>Wysokość budynku</b>	<b>7.70 m</b>
<b>Wymiary działki</b>	<b>24.36 x 19.36 m</b>



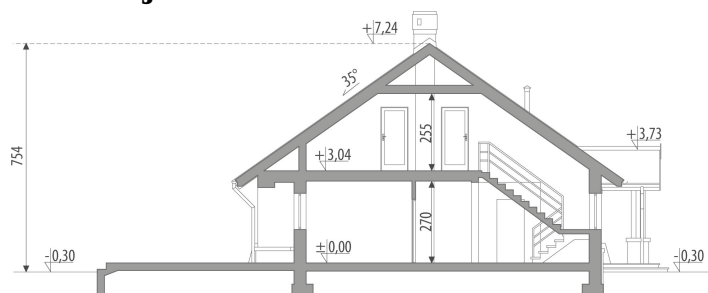
## Opis projektu

Dom z użytkowym poddaszem, przeznaczony dla 5-7-osobowej rodziny. Na parterze znajduje się pokój dzienny z bezpośrednim wyjściem do ogrodu, przestrzennie połączony z jadalnią, częściowo otwarta kuchnia, łazienka oraz dwa wygodne pokoje. Garaż dwustanowiskowy dostępny jest poprzez pomieszczenie gospodarcze. Na poddaszu znajdują się trzy pokoje oraz przestronna łazienka. Projekt dostępny w wersji bez garażu - Alfa III oraz z garażem jednostanowiskowym - Alfa I. Projekt może być wykorzystany do zabudowy bliźniaczej.

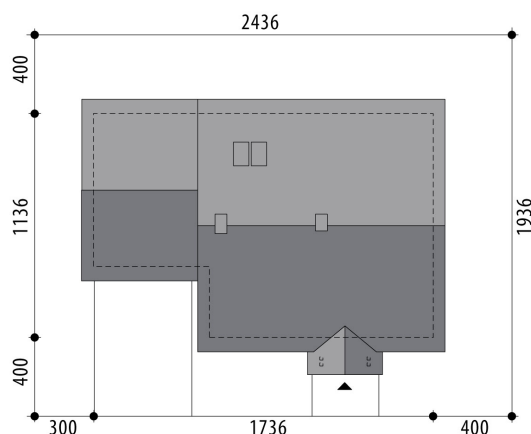
## Elewacje



## Przekrój



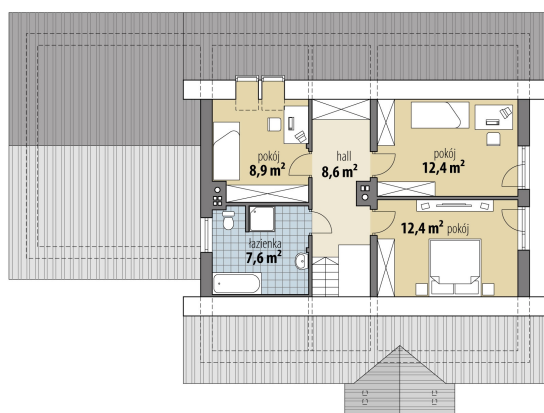
## Sytuacje



**Rzuty**

**Parter 92.90 m<sup>2</sup>**

wiatrołap	2.90 m <sup>2</sup>
garaż	39.20 m <sup>2</sup>
hall	7.50 m <sup>2</sup>
kuchnia	10.30 m <sup>2</sup>
pok. dzienny + jadalnia	32.70 m <sup>2</sup>
łazienka	6.50 m <sup>2</sup>
pokój	11.90 m <sup>2</sup>
korytarz	5.40 m <sup>2</sup>
pokój	12.00 m <sup>2</sup>
pom. gosp.	3.70 m <sup>2</sup>


**Poddasze 49.90 m<sup>2</sup>**

hall	8.60 m <sup>2</sup>
pokój	12.40 m <sup>2</sup>
pokój	12.40 m <sup>2</sup>
pokój	8.90 m <sup>2</sup>
łazienka	7.60 m <sup>2</sup>