

Podstawowe informacje



Dane techniczne projektu

| | |
|-------------------------------|-----------------------------|
| Całkowita powierzchnia | 307.14 m² |
| Powierzchnia użytkowa | 133.79 m² |
| Powierzchnia zabudowy | 212.91 m² |
| Kubatura | 1 142 m³ |
| Wymiary budynku | 14.65 x 17.30 m |
| Kąt nachylenia | 30° |
| Wysokość budynku | 7.70 m |
| Wymiary działki | 22.65 x 25.30 m |



Opis projektu

ALEXANDRIA - dom parterowy z strychem do adaptacji w technologii murowanej.

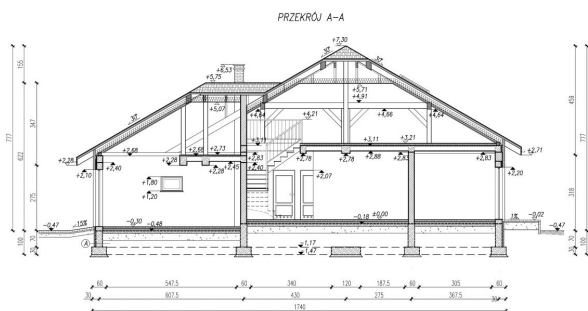
Projekt składa się z części architektonicznej, konstrukcyjnej, wewnętrznych instalacji sanitarnych i instalacji elektrycznej. W projekcie załączone są podstawowe zestawienie stali, drewna i stolarki okienno-drzwiowej. Do projektu dołączamy bezpłatną zgodę na wprowadzenie zmian, oświadczenie projektantów o wykonaniu projektu zgodnie z obowiązującymi normami i przepisami oraz kserokopie uprawnień projektantów wraz z aktualnym wpisem...

Elewacje



Przekrój

PROARTE
WWW.PRO-ARTE.PL



DOBRY DOM
ul. Wrzesława Romańczuka 6, 35-302 Rzeszów
+48 17 852 52 30
08:00 - 16:00

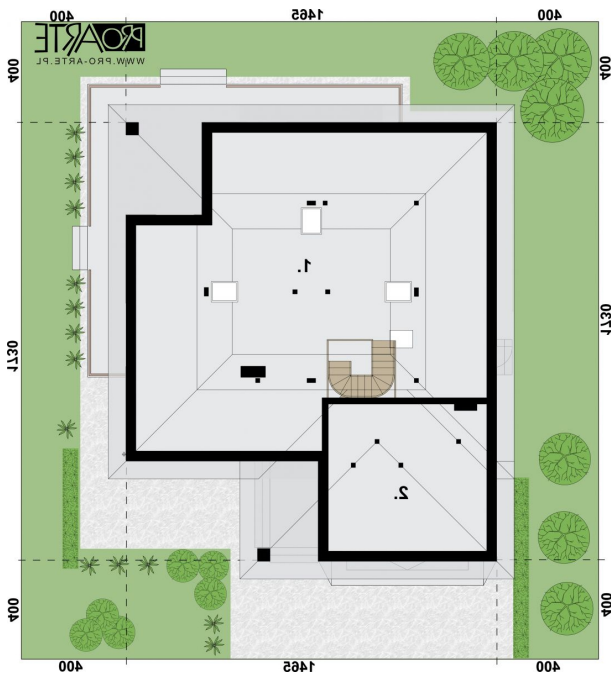
waldemar.kowalski@grupadobrydom.pl

Podane ceny nie stanowią oferty handlowej w rozumieniu art. 66 par. 1 Kodeksu Cywilnego

Rzuty

Parter 213.88 m²

| | |
|-------------------|----------------------|
| Wiatrołap | 5.78 m ² |
| Pokój | 18.25 m ² |
| Łazienka | 4.88 m ² |
| Garderoba | 4.60 m ² |
| Garaż | 35.65 m ² |
| Taras | 44.44 m ² |
| Pokój | 11.16 m ² |
| Łazienka | 5.60 m ² |
| Kotłownia/Pralnia | 6.89 m ² |
| Komunikacja | 17.29 m ² |
| Spizarnia | 2.86 m ² |
| Kuchnia | 10.41 m ² |
| Salon | 31.53 m ² |
| Pokój | 14.54 m ² |


Poddasze 59.79 m²

| | |
|--------|----------------------|
| Strych | 49.95 m ² |
| Strych | 9.84 m ² |